

53002 AX_Strassenverkehrsanlage (G)

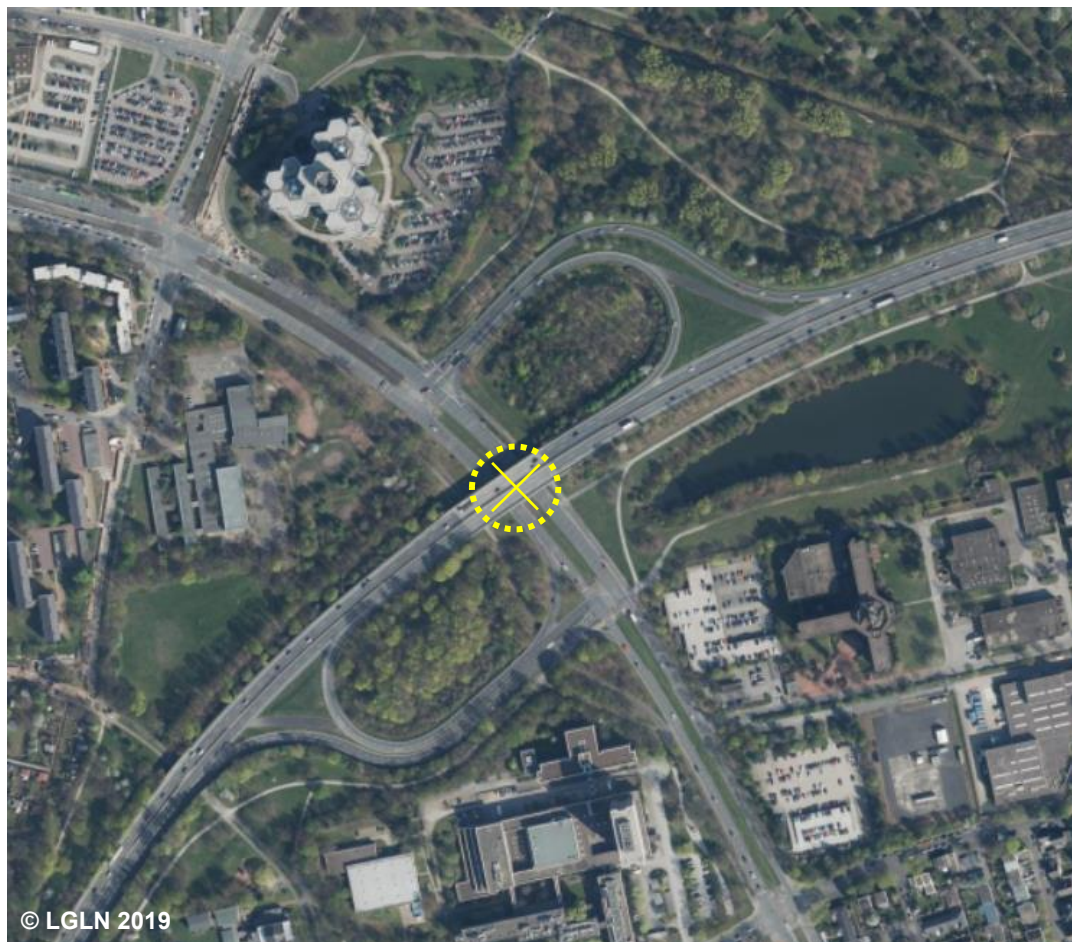
Art (ART) 3003 Anschlussstelle, Anschluss (G)

'Anschlussstelle, Anschluss' ist die verkehrliche Verknüpfung der Autobahn mit dem nachgeordneten Straßennetz.

Erfassungskriterium: Vollzählig im Verlauf der Bundesautobahnen, nur punktförmige Modellierung.

Konsistenzbedingungen: Die Attributart 'Bezeichnung' kann nur in Verbindung mit der Attributart 'Art' und den Wertarten 3001 bis 3003 vorkommen.

Punktförmige Objekte der Wertarten 3001 bis 3003 der Attributart 'Art' liegen immer auf der Geometrie eines Objekts 42003 'Straßenachse'.



ART 3003 Anschlussstelle, Anschluss (G)
BEZ A037005 (G)
NAM Hannover-Misburg (G)
ZNM



Blick auf eine Anschlussstelle