

62030 AX_Strukturlinie3D (G)

'Oberkante' ist die obere Kante eines ZUSO Böschung, Kliff oder eines Bauwerkes wie z. B. Kai- oder Stützmauer.

Erfassungskriterien: Erfassung bei erkennbarem Neigungswechsel, wenn es zur genauen morphologischen Beschreibung der Erdoberfläche und/oder zur Ableitung des Digitalen Höhenmodells erforderlich ist.

Konsistenzbedingungen: Die 'Strukturlinie 3D' mit den Wertarten 1210 bis 1250 der Attributart 'artDerStrukturlinie3D' ist Bestandteil des ZUSO 'Böschung, Kliff'.

Art (ART) 1220 Oberkante (G)

61001 AX_BoeschungKliff (G)

HHO 12

NAM

62030 AX_Strukturlinie3D (G)

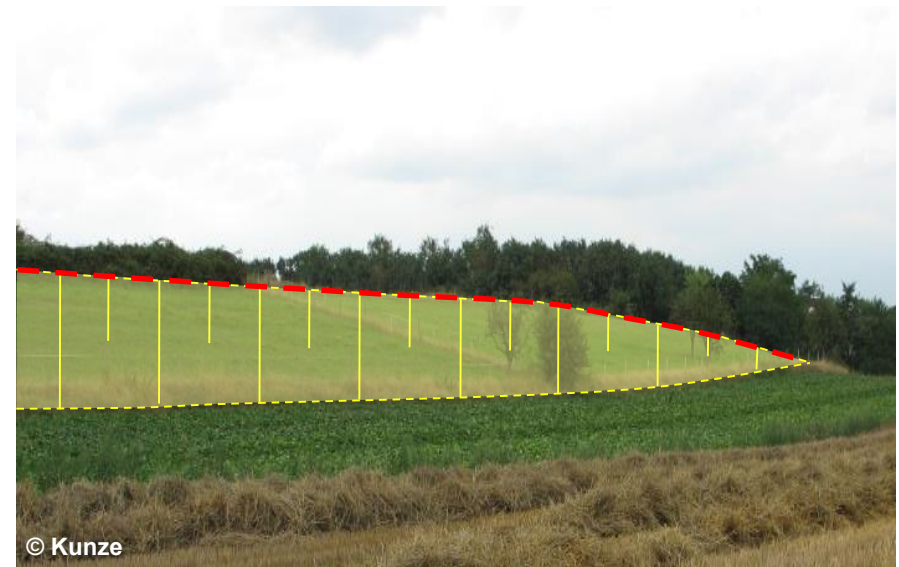
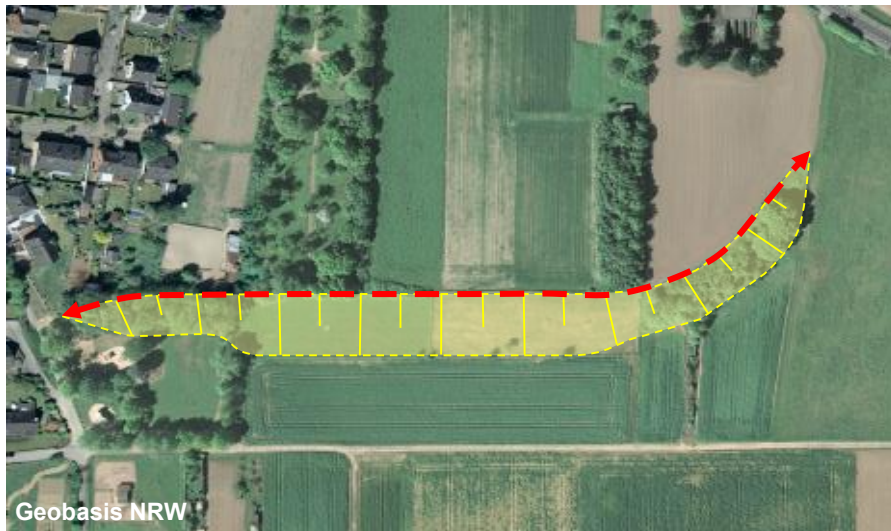
ART 1220 Oberkante (G)

62030 AX_Strukturlinie3D (G)

ART 1230 Unterkante (G)

Die äußeren zu einem ZUSO AX_BoeschungKliff gehörenden REO AX_Strukturlinie3D bilden einen geschlossenen Umring. Im Normalfall (Grunddatenbestand) wird dieser Umring aus Ober- und Unterkante bzw. Steilrand, Kliffkante und Unterkante gebildet.

Erläuterungsteil Kapitel 10.1.1



Beispiel für eine Oberkante