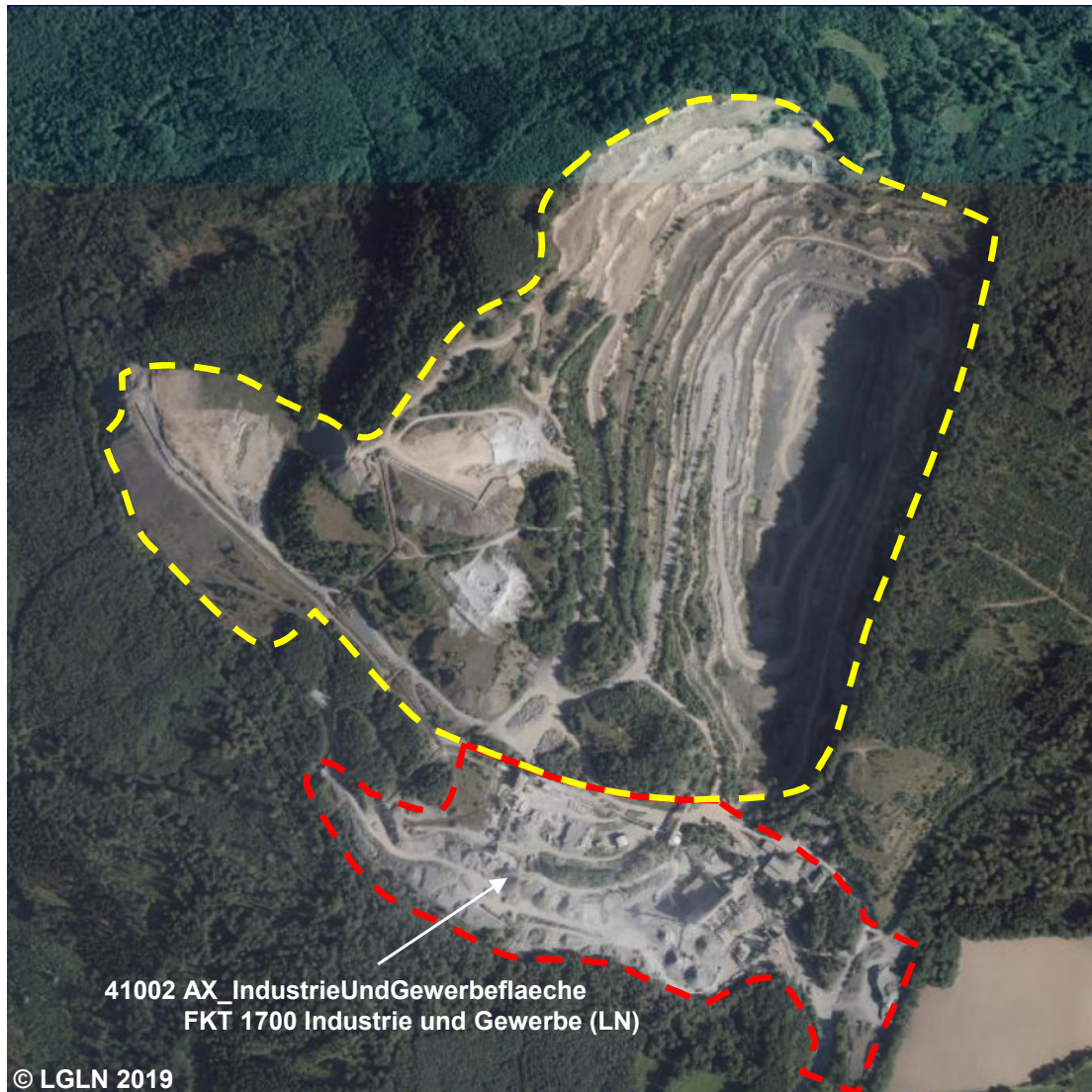


41005 AX_TagebauGrubeSteinbruch (G)

'Tagebau, Grube, Steinbruch' ist eine Fläche, auf der oberirdisch Bodenmaterial abgebaut und für die Förderung des oberirdischen Abbaugutes genutzt wird. Rekultivierte Tagebaue, Gruben, Steinbrüche werden als Objekte entsprechend der vorhandenen Nutzung erfasst.

Erfassungskriterium: Fläche ≥ 1 ha



AGT	2013 Basalt, Diabas
BEZ
FKT
NAM	Basalttagebau Bramburg
ZUS



Blick auf einen Steinbruch

41005 AX_TagebauGrubeSteinbruch (G)

'Tagebau, Grube, Steinbruch' ist eine Fläche, auf der oberirdisch Bodenmaterial abgebaut und für die Förderung des oberirdischen Abbaugutes genutzt wird. Rekultivierte Tagebaue, Gruben, Steinbrüche werden als Objekte entsprechend der vorhandenen Nutzung erfasst.

Erfassungskriterium: Fläche ≥ 1 ha



AGT	1009 Kies, Kiessand
BEZ
FKT
NAM
ZUS



Blick auf den Tagebau