

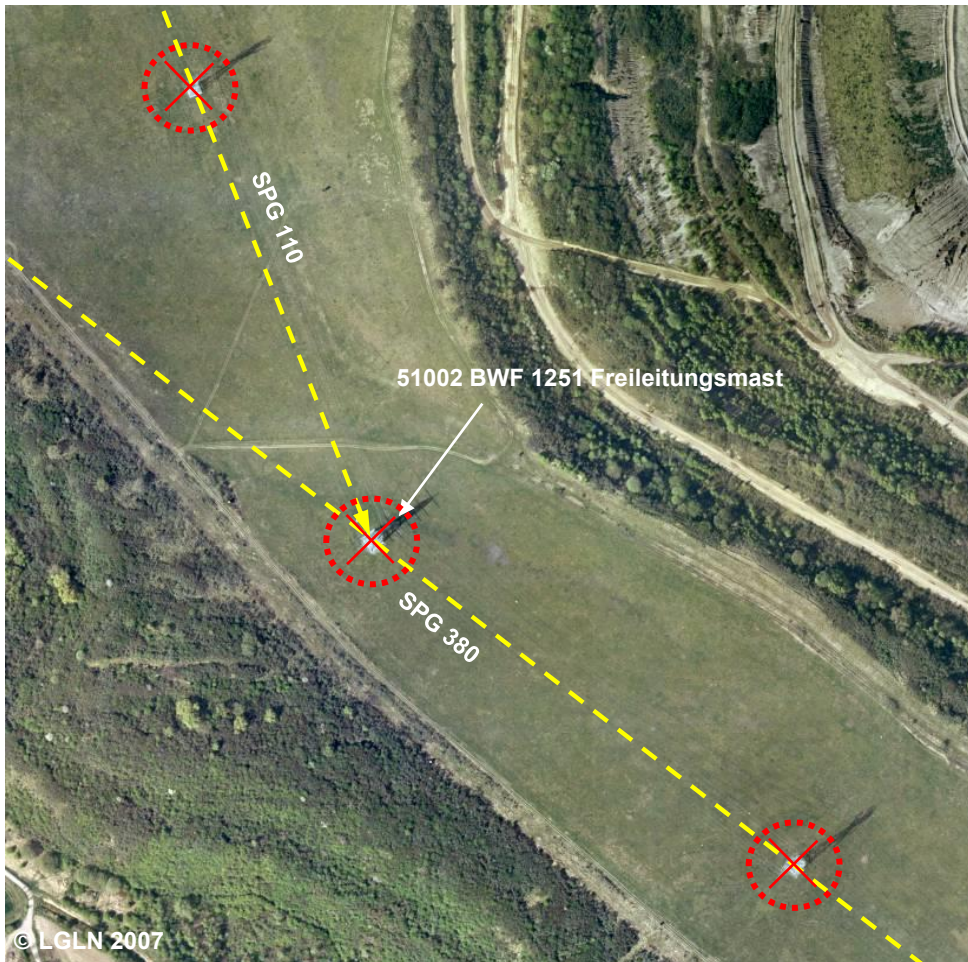
## 51005 AX\_Leitung (G)

'Spannungsebene' beschreibt den höchsten vorkommenden Wert in Kilovolt.

**Erfassungskriterium:** Vollzählig  $\geq 110$  kV

**Konsistenzbedingung:** 'Freileitung' hat bei einem Richtungswechsel aufeinander folgender Linien zwischen  $5^\circ$  ( $5,5$  gon) und  $175^\circ$  ( $194,4$  gon) immer ein Objekt 51002 'Bauwerk oder Anlage für Industrie und Gewerbe' mit der Attributart 'Bauwerksfunktion' und der Wertart 1251 'Freileitungsmast'.

Spannungsebene (SPG) ....



SPG 380  
BWF 1110 Freileitung (G)



Beispiel für eine Freileitung