

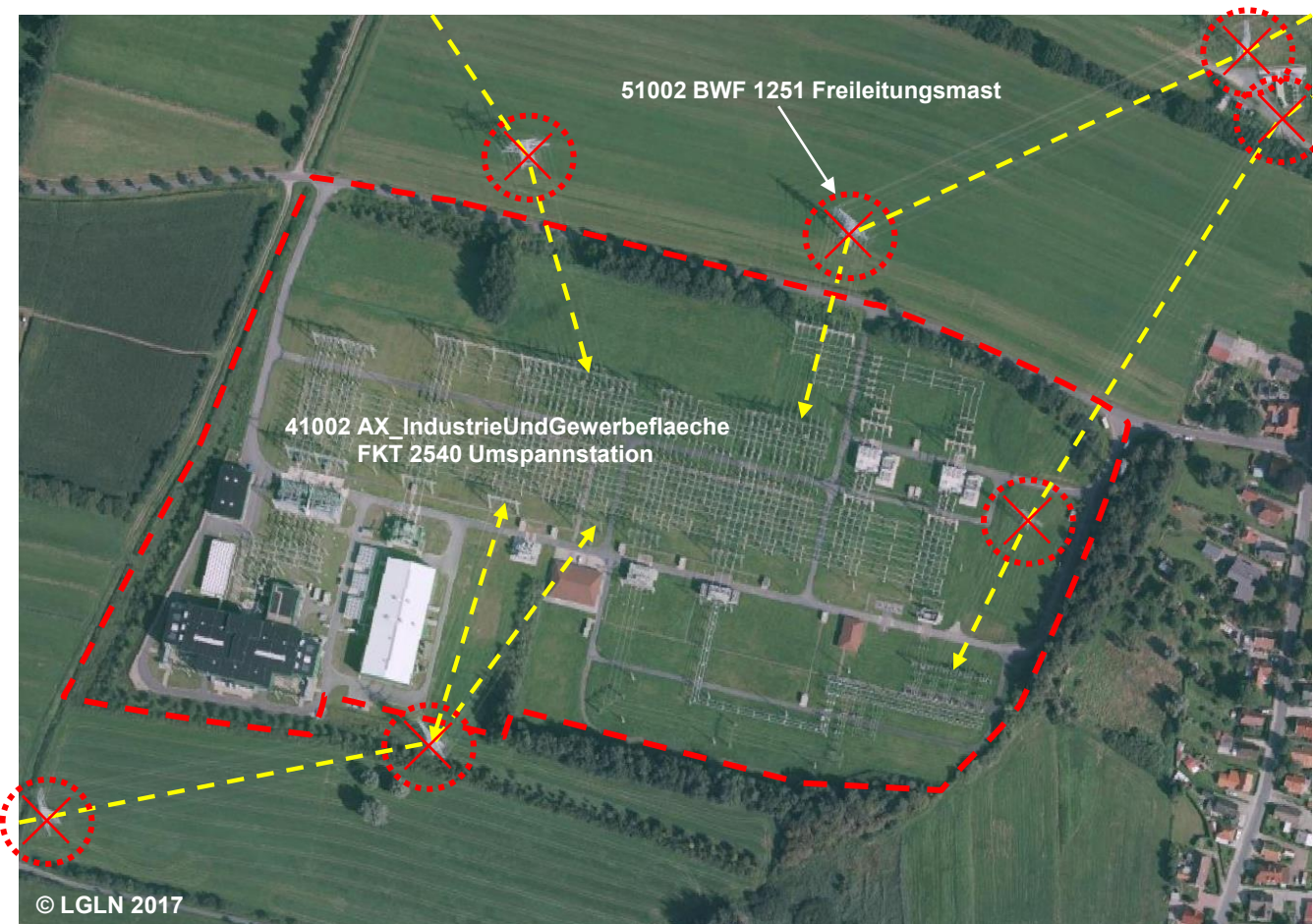
51005 AX_Leitung (G)

'Freileitung' ist eine aus einem oder mehreren Drähten oder Fasern hergestellte oberirdische Leitung zum Transport von elektrischer Energie und zur Übertragung von elektrischen Signalen.

Erfassungskriterium: Vollzählig ≥ 110 kV

Konsistenzbedingung: 'Freileitung' hat bei einem Richtungswechsel aufeinander folgender Linien zwischen 5° (5,5 gon) und 175° (194,4 gon) immer ein Objekt 51002 'Bauwerk oder Anlage für Industrie und Gewerbe' mit der Attributart 'Bauwerksfunktion' und der Wertart 1251 'Freileitungsmast'.

Bauwerksfunktion (BWF) 1110 Freileitung (G)



BWF 1110 Freileitung (G)
SPG

Ein Objekt der Objektart AX_Leitung muss in seinem kompletten Verlauf immer an einem Freileitungsmast oder an der Landesgrenze bzw. in einem Objekt AX_IndustrieUndGewerbeflaeche mit der Funktion 2530 Kraftwerk oder 2540 Umspannstation beginnen oder enden. Ein zwischen Anfangs- und Endpunkt einer Freileitung liegender Freileitungsmast erzwingt einen Stützpunkt in dieser, jedoch keine REO-Bildung.

Erläuterungsteil Kapitel 9.1.3