

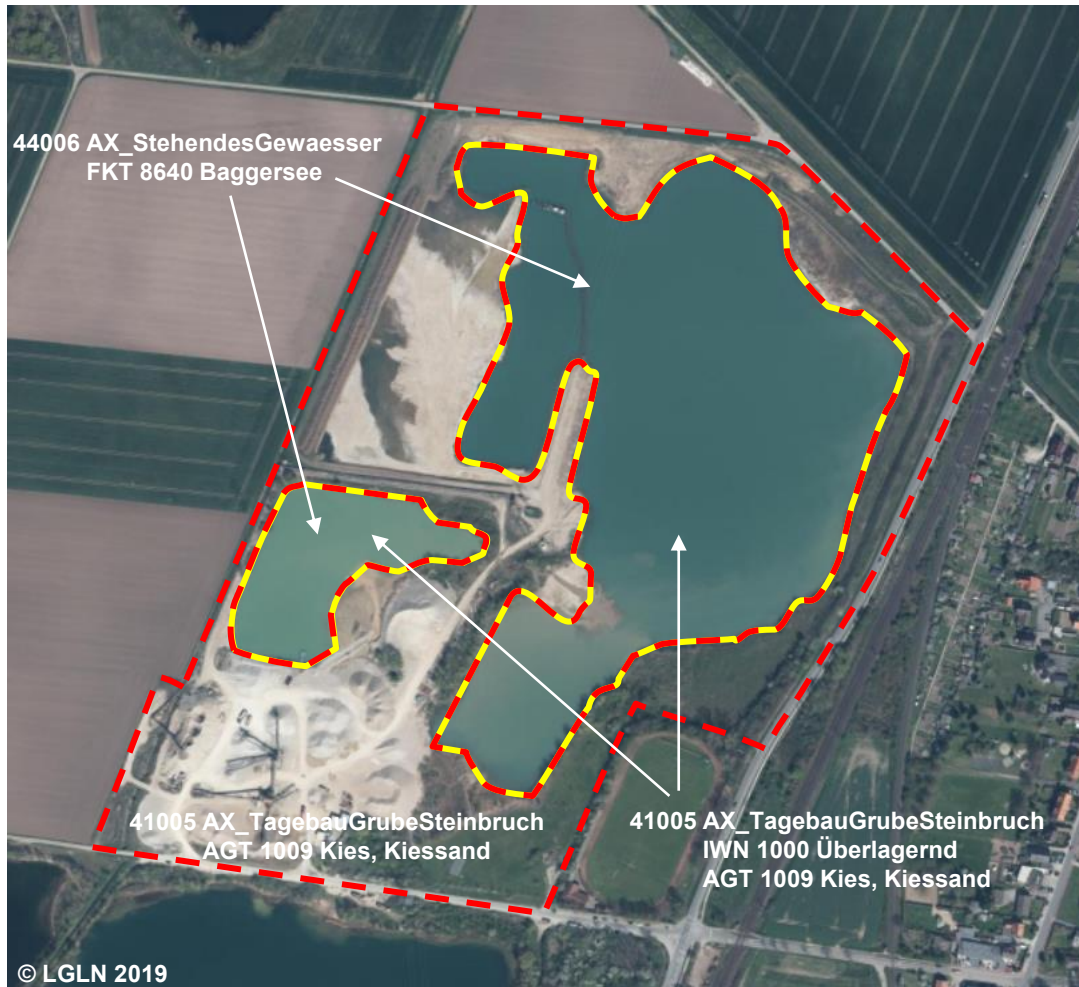
41005 AX_TagebauGrubeSteinbruch (G)

istWeitereNutzung (IWN) 1000 Überlagernd

'istWeitereNutzung' beschreibt eine weitere Nutzung für ein Objekt der Tatsächlichen Nutzung auf der Erdoberfläche. Diese Objekte nehmen nicht an der Themenbildung der Tatsächlichen Nutzung teil.

'Überlagernd' beschreibt die Überlagerung des Objektes zu weiteren Objekten der Tatsächlichen Nutzung.

Erfassungskriterium: Fläche >= 1 ha



IWN	1000	Überlagernd
AGT	1009	Kies, Kiessand
BEZ	
FKT	
NAM	
ZUS	



Überlagernde Tagebaufäche auf der TN Fläche AX_StehendesGewaesser

Die Überlagerung von Objekten der Tatsächlichen Nutzung wird durch das Attribut „istWeitereNutzung“ realisiert, welches bei der abstrakten Klasse AX_TatsaechlicheNutzung eingerichtet ist und somit zwar allen Grundflächen zur Verfügung steht, jedoch nur bei einer Auswahl von Objekten (siehe Abschnitt 17.6 des Erläuterungsteil) zur Anwendung kommt. Sofern das Attribut bei einem Objekt den Wert 1000 aufweist, nimmt besagtes Objekt nicht mehr an der Themenbildung „Tatsächliche Nutzung Basis-DLM (Grundflächen)“, und somit nicht an der lückenlosen und überschneidungsfreien Beschreibung der Erdoberfläche teil.

**Auszug aus dem Erläuterungsteil Kapitel 2.12.5
siehe auch das Unterkapitel 2.12.5.3**