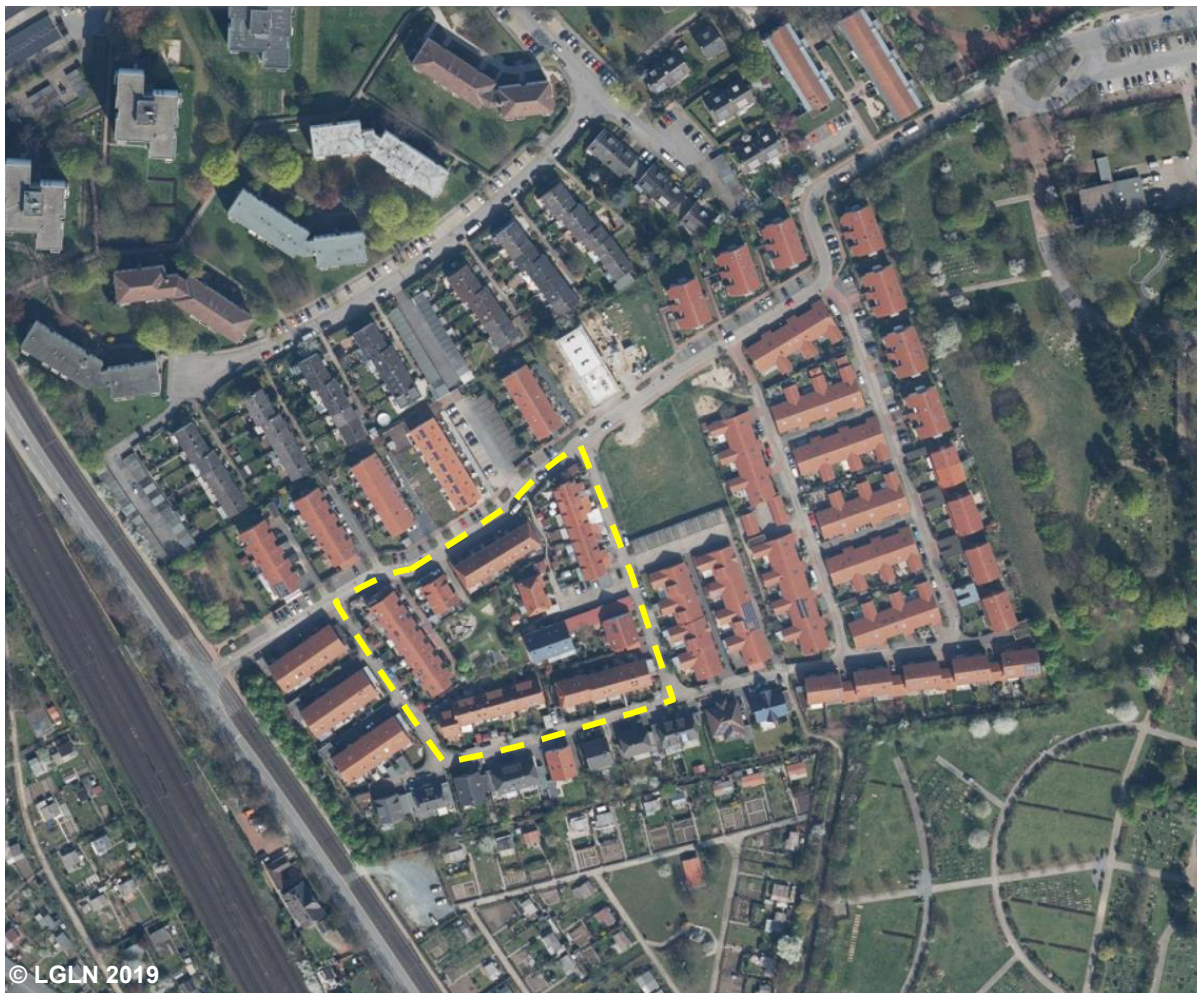


## 41001 AX\_Wohnbauflaeche (G)

## Art der Bebauung (BEB) 2000 Geschlossen (G)

'Geschlossen' beschreibt die Bebauung von 'Wohnbaufläche', die vorwiegend durch zusammenhängende Gebäude charakterisiert wird. Die Gebäudeabdeckung ist in der Regel > 50 Prozent der Wohnbaufläche.

**Erfassungskriterium:** Vollzählig



© LGLN 2019

### BEB 2000 Geschlossen (G)

FKT ....

NAM ....

ZNM ....

ZUS ....

Mithilfe eines Algorithmus wird die Bedeckungsdichte ermittelt ( $\geq 50\%$  entspricht der geschlossenen Bebauung). Daraus erfolgt die automatisierte Ableitung des BEB-Wertes beim jeweiligen Objekt. Einzelne Länder haben entsprechende Anwendungen entwickelt, zur automatischen Belegung der Attributart BEB in ihren „eigenen“ Daten. Es gibt keinen Algorithmus für alle.

**Erläuterungsteil Kapitel 17.5 Anhang 5 Nr.8**



© Wegener 2020

Beispiel für eine Wohnbaufläche mit geschlossener Bebauung