

41002 AX_IndustrieUndGewerbeflaeche (G)

Funktion (FKT) 1740 Lagerfläche (LN)

'Lagerfläche' bezeichnet Areale, auf denen inner- und außerhalb von Gebäuden wirtschaftliche Güter gelagert werden, ohne Zusammenhang zu weiteren Wertarten.

Erfassungskriterium: Fläche ≥ 1 ha / NAM ist nur Grunddatenbestand in Verbindung mit FKT 1450, 1790 und 2530

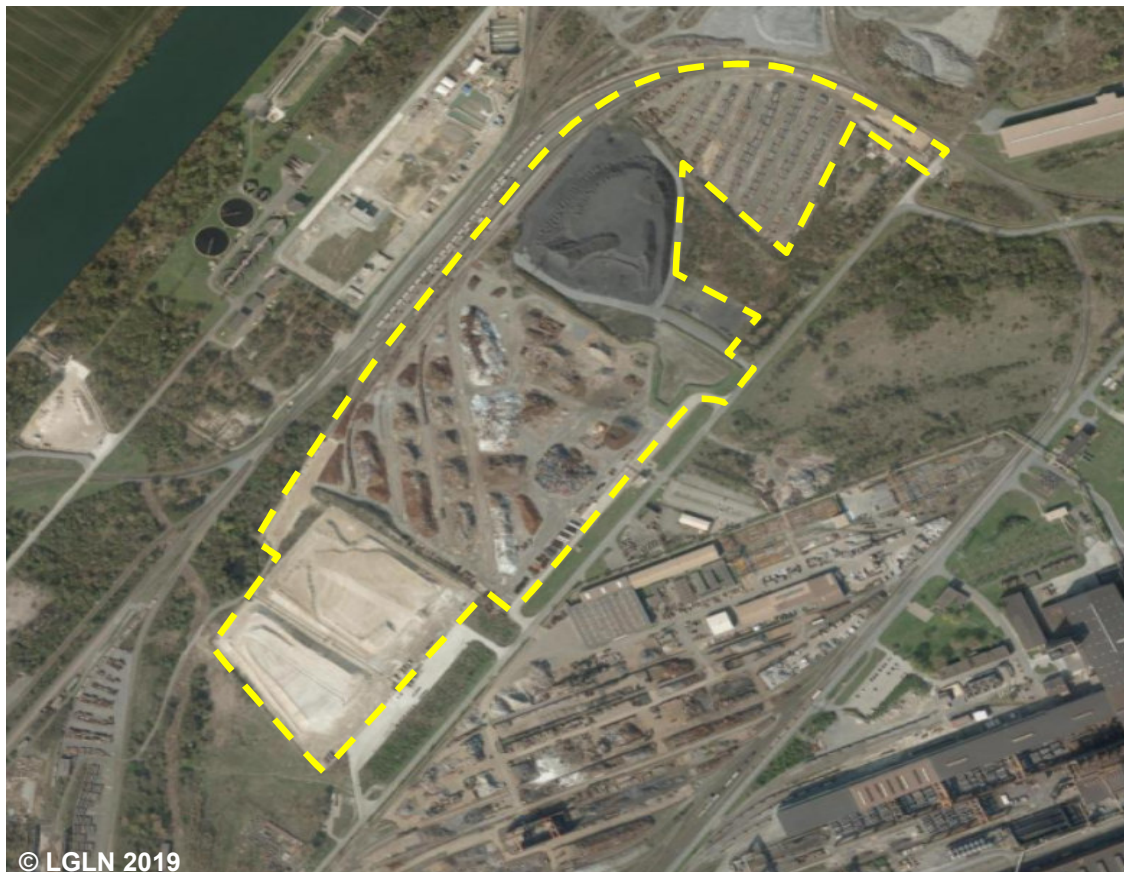
Konsistenzbedingung: Die Attributart 'Lagergut' kann nur in Verbindung mit der Attributart 'Funktion' und der Wertart 1740 vorkommen.

FKT 1740 Lagerfläche (LN)
BEZ
LGT 2000 Kohle, Erz und Salz
NAM
ZUS (G)

Da es sich um eine Wertart mit Landnutzung true handelt, wird bei eindeutiger Erkennbarkeit eine Erfassung auch bei Unterschreitung des Erfassungskriteriums empfohlen.

Es sind nur "freistehende", separate Lagerflächen als FKT1740 zu erfassen. Lagerflächen innerhalb von Nutzungen werden nicht separat herausgetrennt.
Beispiele: Eine Heraustrennung einer Lagerfläche aus:
- einer Gärtnerei soll nicht erfolgen
- einer Werft soll nicht erfolgen
- einem Kraftwerk soll nicht erfolgen.

FAQ Liste Nr. 65



Blick auf einen Industrie- und Gewerbefläche mit der Funktion Lagerfläche