

51002 AX_BauwerkOderAnlageFuerIndustrieUndGewerbe (G)

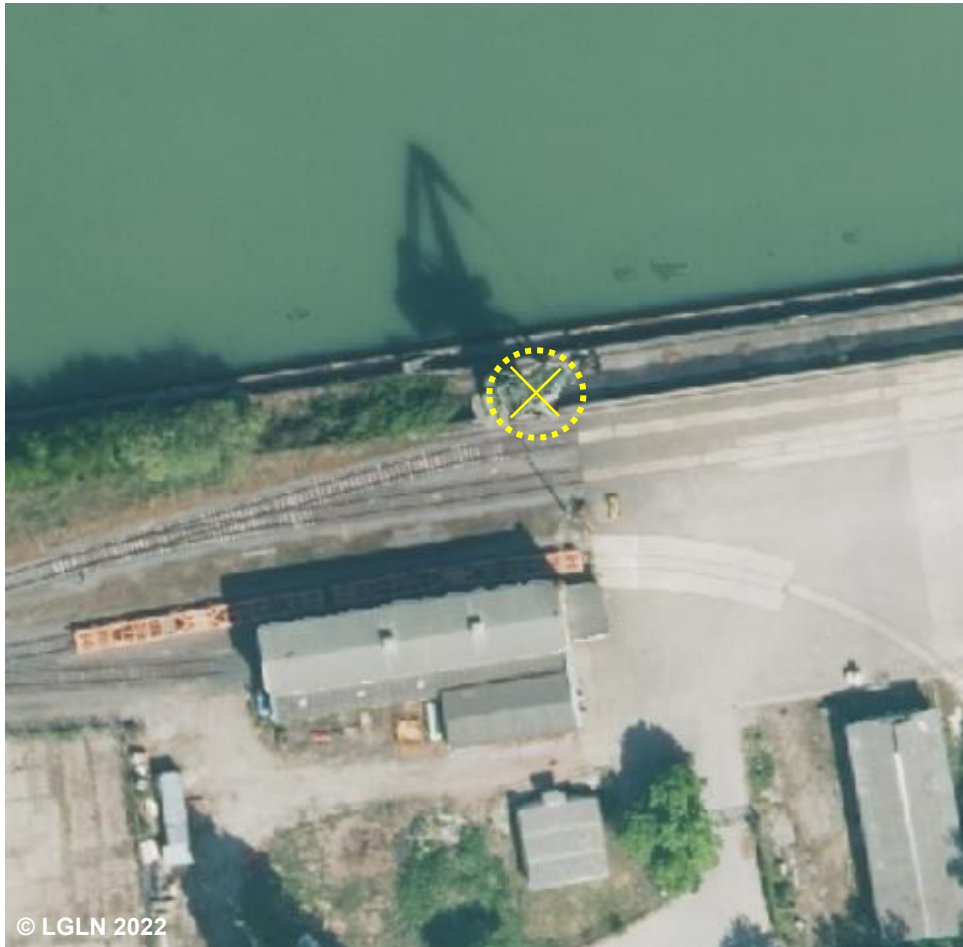
Bauwerksfunktion (BWF) 1330 Kran

'Kran' ist eine Vorrichtung, die aus einer fahrbaren oder ortsfesten Konstruktion besteht und die zum Heben von Lasten benutzt wird.

Erfassungskriterium: Vollzählige Erfassung der ortsfesten Kräne mit einer Länge ≥ 30 m und Höhe ≥ 15 m.

NAM ist nur Grunddatenbestand in Verbindung mit BWF 1280

Konsistenzbedingung: Die Attributart 'Zustand' mit der Wertart 2200 kann nur im Zusammenhang mit der Attributart 'Bauwerksfunktion' und den Wertarten 1310 und 1320 vorkommen.



BWF 1330 Kran
BEZ
NAM
ZUS



Blick auf den Kran

51002 AX_BauwerkOderAnlageFuerIndustrieUndGewerbe (G)

Bauwerksfunktion (BWF) 1330 Kran

'Kran' ist eine Vorrichtung, die aus einer fahrbaren oder ortsfesten Konstruktion besteht und die zum Heben von Lasten benutzt wird.

Erfassungskriterium: Vollzählige Erfassung der ortsfesten Kräne mit einer Länge ≥ 30 m und Höhe ≥ 15 m.

NAM ist nur Grunddatenbestand in Verbindung mit BWF 1280

Konsistenzbedingung: Die Attributart 'Zustand' mit der Wertart 2200 kann nur im Zusammenhang mit der Attributart 'Bauwerksfunktion' und den Wertarten 1310 und 1320 vorkommen.



BWF	1330	Kran
BEZ	
NAM	
ZUS	



Beispiel für einen Kran