

**51002 AX\_BauwerkOderAnlageFuerIndustrieUndGewerbe (G)**

'Schachtöffnung' ist der Eingang auf der Erdoberfläche zu einem Schacht.

**Erfassungskriterium:** Vollzählige Erfassung bei Öffnungen von bedeutenden unterirdischen Anlagen und Hohlräumen.

NAM ist nur Grunddatenbestand in Verbindung mit BWF 1280

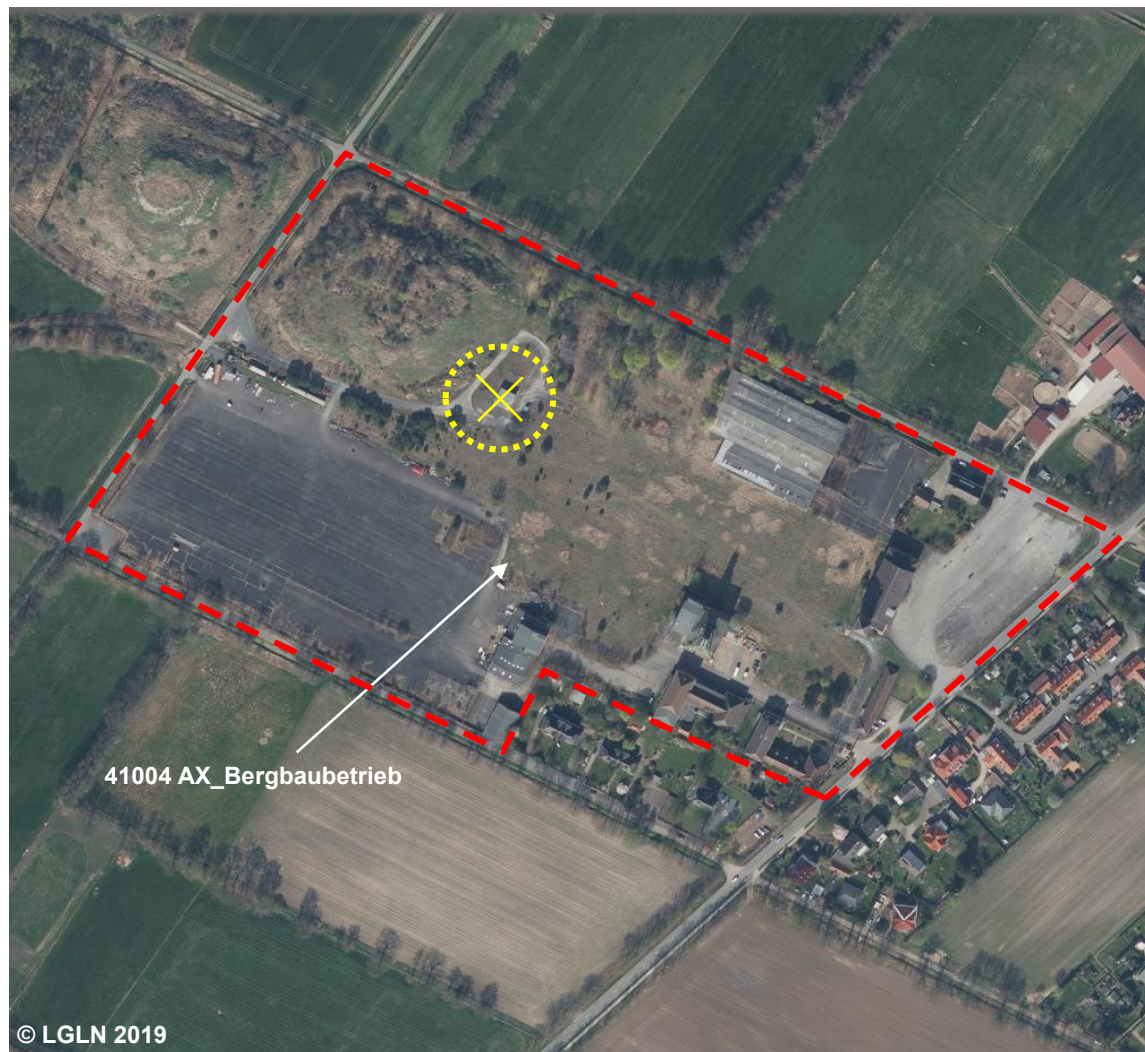
**Bauwerksfunktion (BWF) 1320 Schachtöffnung (G)**

**BWF 1320 Schachtöffnung (G)**

**NAM** ....

**BEZ** ....

**ZUS** ....



Blick auf eine Schachtöffnung