

51005 AX_BauwerkOderAnlageFuerIndustrieUndGewerbe (G)

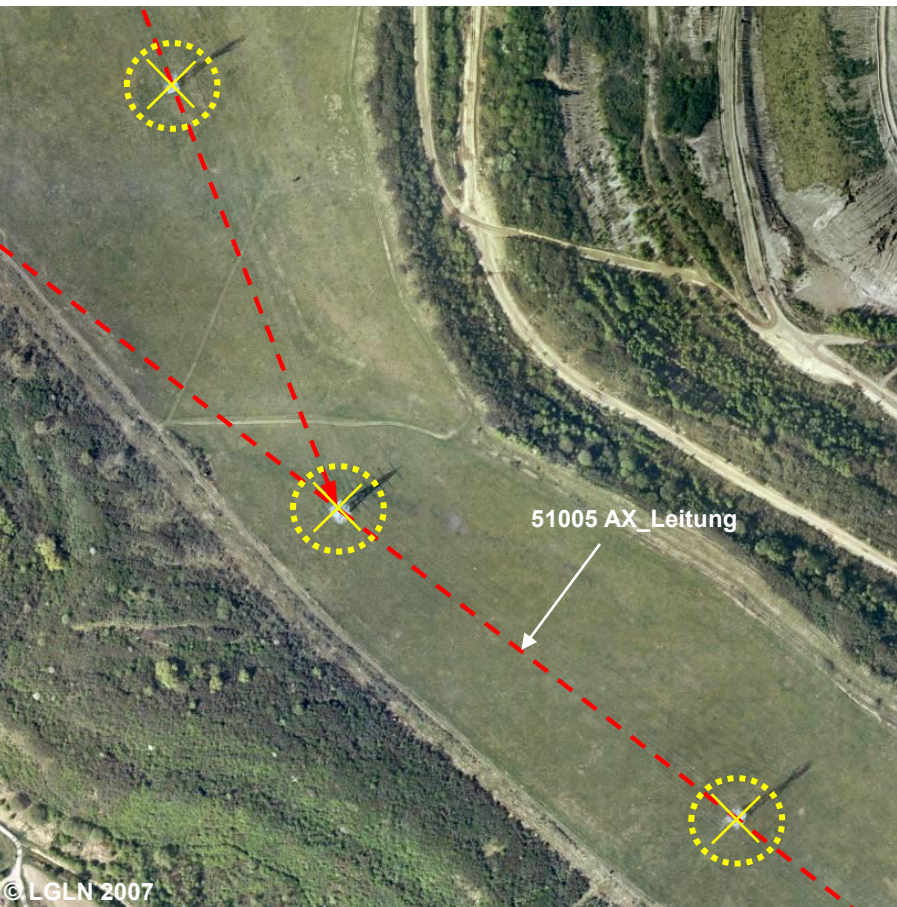
Bauwerksfunktion (BWF) 1251 Freileitungsmast (G)

'Freileitungsmast' ist ein Mast, an dem Hochspannungsleitungen befestigt sind.

Erfassungskriterium: Vollzählig im Netz der 'Freileitung' - NAM ist nur Grunddatenbestand in Verbindung mit BWF 1280

Konsistenzbedingung: Ein Bauwerk mit der Attributart 'Bauwerksfunktion' und der Wertart 1251 liegt immer auf der Geometrie von 'Leitung'. Die Attributart 'Objekthöhe' kann nur im Zusammenhang mit der Attributart 'Bauwerksfunktion' und den Wertarten 1220, 1250, 1251, 1260, 1270, 1290 und 1350 vorkommen.

Die Attributart 'Zustand' mit der Wertart 2200 kann nur im Zusammenhang mit der Attributart 'Bauwerksfunktion' und den Wertarten 1310 und 1320 vorkommen.



BWF 1251 Freileitungsmast (G)

BEZ
NAM
HHO 65
ZUS

Ein zwischen Anfangs- und Endpunkt einer Leitung liegender Freileitungsmast erzwingt einen Stützpunkt in dieser, jedoch keine REO-Bildung
Erläuterungsteil Kapitel 9.1.3



© Wegener 2018

Beispiel für einen Freileitungsmasten