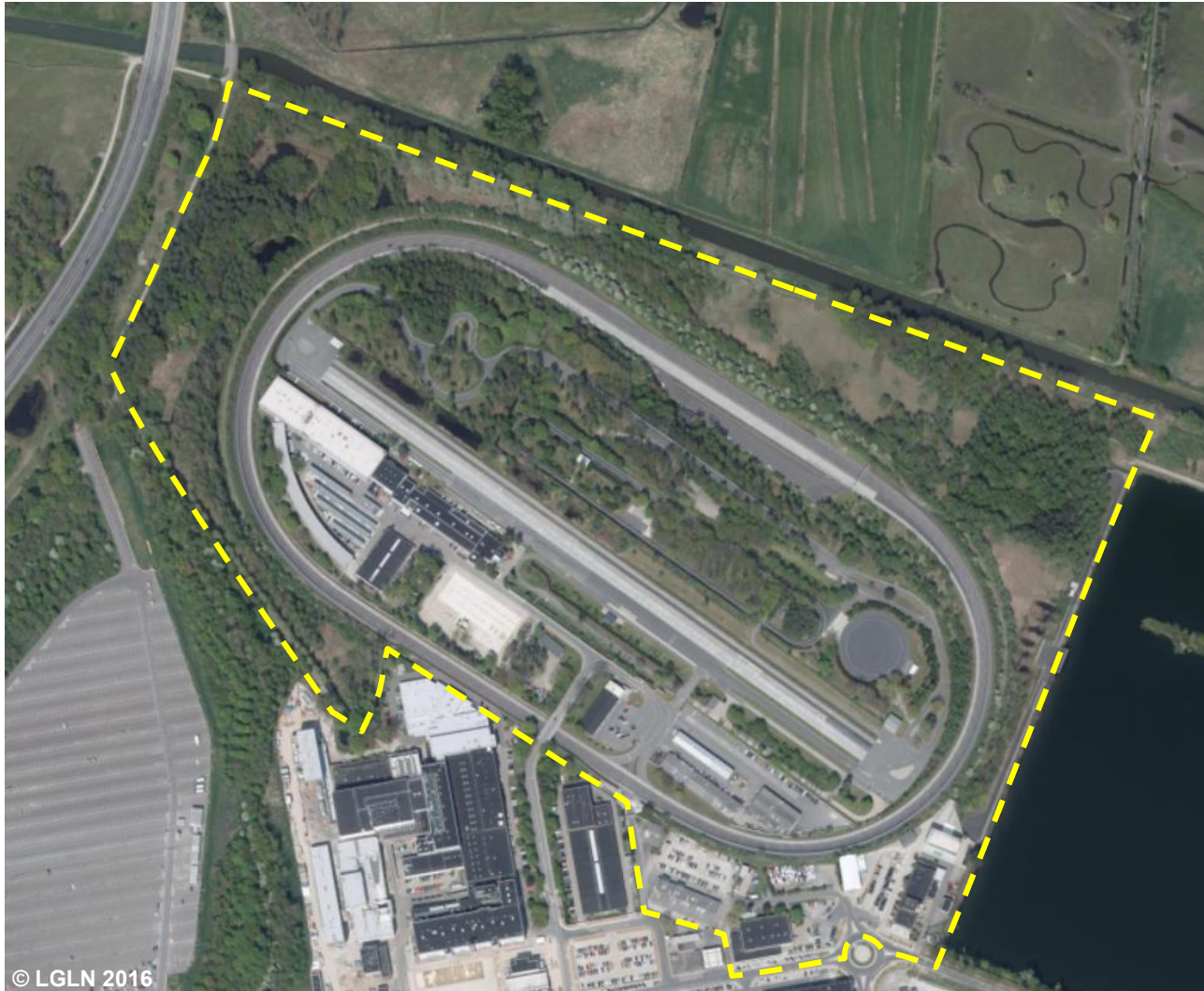


52005 AX_Testgelaende

'Testgelände' ist ein Gebiet zur Erprobung technischer Produkte.

Erfassungskriterium: Fläche ≥ 1 ha



© LGLN 2016

NAM VW - Hochgeschwindigkeitsteststrecke

Die Grundflächen des Überlagerungs-
objektes 52005 AX_Testgelaende
orientieren sich an der Landnutzung.
Das gesamte Areal wird als
41002 AX_IndustrieUndGewerbeflaeche
erfasst. Die Bedeckungselemente werden
mithilfe der Objektart
54001 AX_Vegetationsmerkmal abgebildet.
Erläuterungsteil Kapitel 17.5
Anhang 5 Nr.7a