

53002 AX_Strassenverkehrsanlage (G)

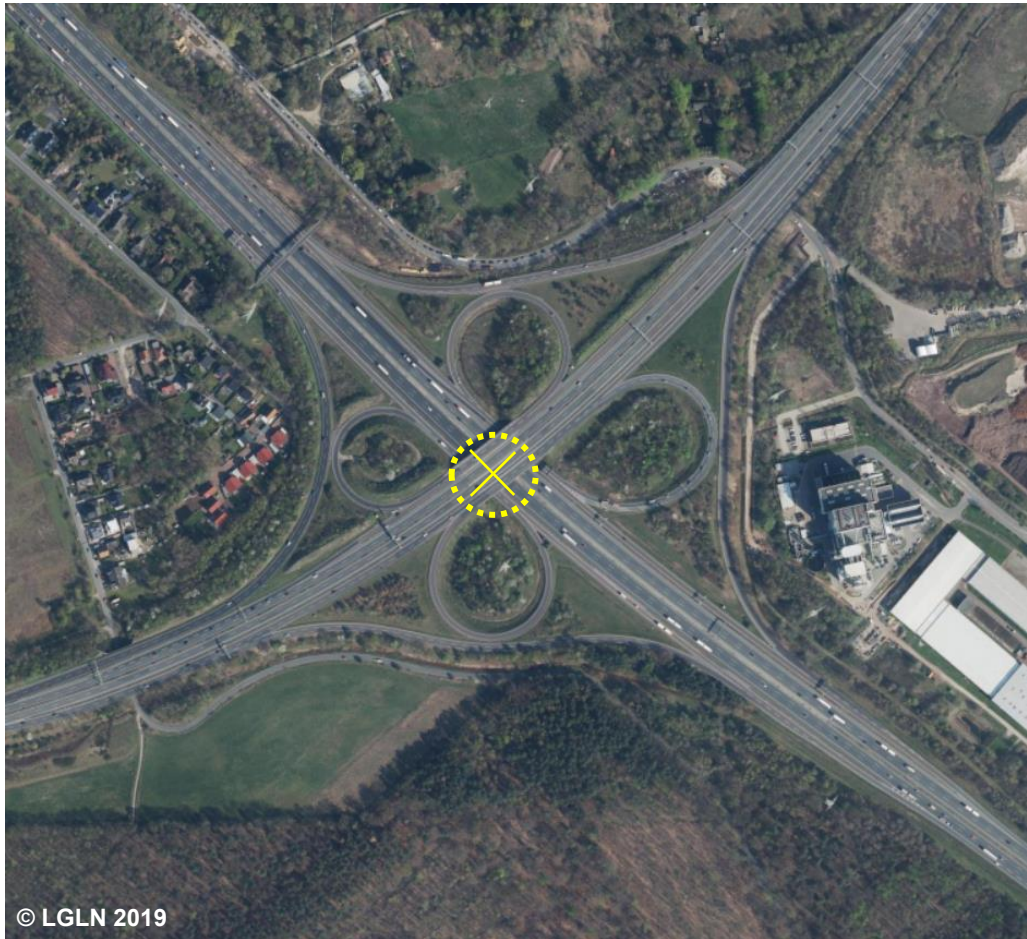
'Kreuz' ist ein vierarmiger Knotenpunkt in mehreren Ebenen in dem sich zwei Autobahnen kreuzen.

Erfassungskriterium: vollzählig im Verlauf der Bundesautobahnen, nur punktförmige Modellierung.

Konsistenzbedingungen: Die Attributart 'Bezeichnung' kann nur in Verbindung mit der Attributart 'Art' und den Wertarten 3001 bis 3003 vorkommen.

Punktförmige Objekte der Wertarten 3001 bis 3003 der Attributart 'Art' liegen immer auf der Geometrie eines Objekts 42003 'Straßenachse'.

Art (ART) 3001 Kreuz (G)



© LGLN 2019

ART 3001 Kreuz (G)
BEZ A002047 (G)
A037004 (G)
NAM Kreuz Hannover-Buchholz (G)
ZNM



© Wegener 2020

Blick auf das Kreuz