

61003 AX_DammWallDeich (G)

Funktion (FKT) 3002 Verkehrsführung

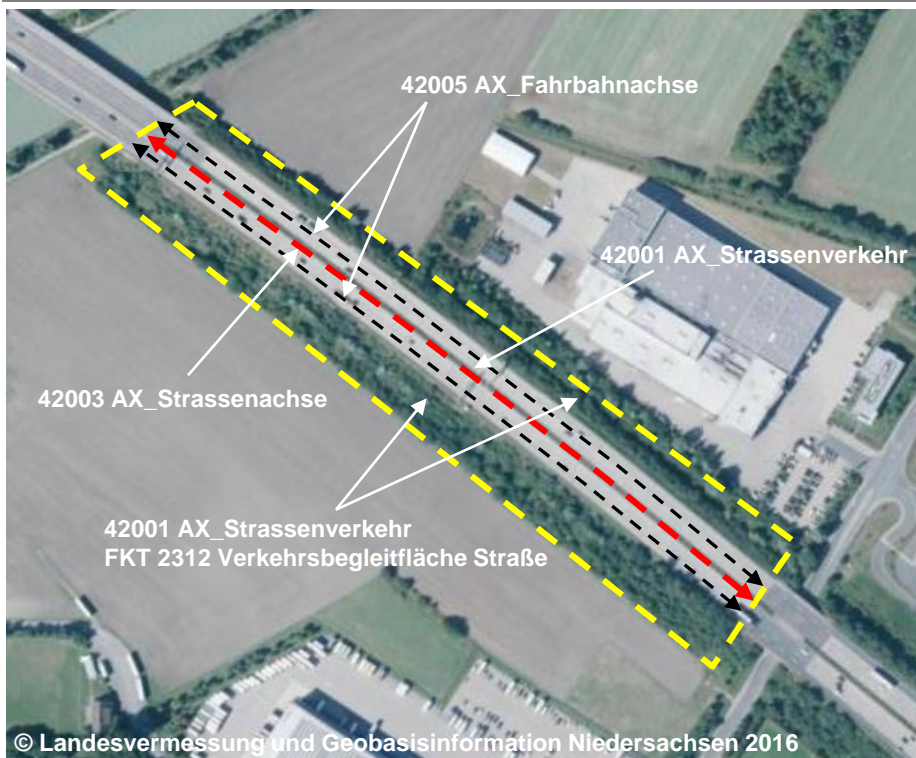
'Verkehrsführung' bedeutet, dass auf 'Damm, Wall, Deich' ein Verkehrsweg verläuft.

Erfassungskriterien: Vollzählige Erfassung der Hochwasserdeiche.

Erfassung der übrigen Deiche, Dämme und Wälle ab HHO ≥ 3 m und einer Länge ≥ 200 m.

Erfasst wird bei linienförmiger Modellierung die Achse der Krone von 'Damm, Wall, Deich'.

Konsistenzbedingungen: Als Geometrietypen sind nur Linien- und Flächegeometrie zugelassen. Bei linienförmiger Modellierung der Wertarten 3002 und 3003 der Attributart 'Funktion' werden diese immer von mindestens einem REO 42003 'Straßenachse', 42008 'Fahrwegachse', 42014 'Bahnstrecke', 53006 'Gleis' oder 53003 'WegPfadSteig' mit der Attributart 'Art' und den Wertarten 1106 oder 1110 mit identischer Geometrie überlagert. Bei flächenförmiger Modellierung der Wertarten 3002 und 3003 der Attributart 'Funktion' muss ein Objekt der Objektart 42001 'Straßenverkehr', 42003 'Straßenachse', 42005 'Fahrbahnachse', 42008 'Fahrwegachse', 42010 'Bahnverkehr', 42014 'Bahnstrecke', 53006 'Gleis' oder 53003 'WegPfadSteig' mit der Attributart 'Art' und den Wertarten 1106 oder 1110 innerhalb der Umrissgeometrie eines REO 'Damm, Wall, Deich' liegen.



FKT	3002	Verkehrsführung
ART	
BEZ	
HHO	
NAM	

42003 AX_Strassenachse
42005 AX_Fahrbahnachse
42005 AX_Fahrbahnachse

hatDirektUnten

61003 AX_DammWallDeich FKT 3002 Verkehrsführung

Verlaufen auf einem Objekt AX_DammWallDeich Verkehrswege, werden diese über eine hatDirektUnten-Relation mit dem Damm verknüpft.

Befinden sich auf einem Objekt AX_DammWallDeich

- ein oder mehrere flächenförmig modellierte Objekte, oder
- mehrere geometrisch nicht identische Objekte,

so ist AX_DammWallDeich flächenförmig zu modellieren.

Ein flächenförmiges Objekt der Objektart 61003 AX_DammWallDeich mit Funktion 3002 „Verkehrsführung“ oder mit Funktion 3003 „Hochwasserschutz, Sturmflutschutz zugleich Verkehrsführung“ muss immer auf einem Objekt 42001 AX_Strassenverkehr oder 42010 AX_Bahnverkehr liegen.

Erläuterungsteil Kapitel 10.1.2

Beispiel für einen flächenförmigen Damm mit Verkehrsführung