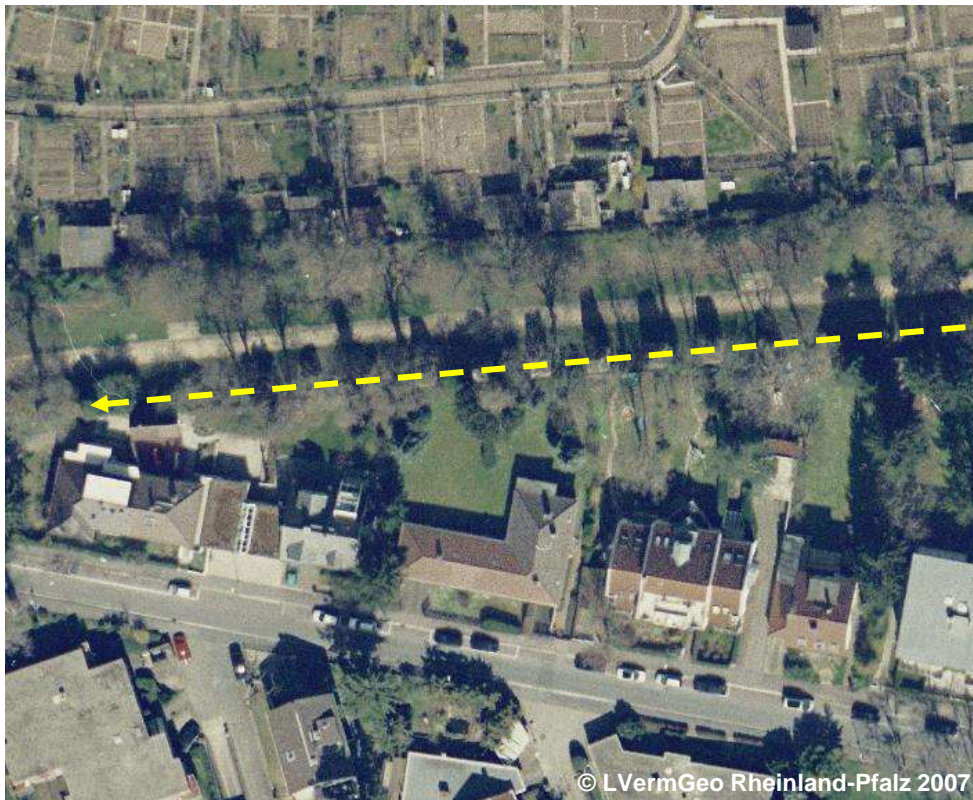


71009 AX_Denkmalschutzrecht (G)

Art der Festlegung (ADF) 3720 Aquädukt

'Aquädukt' ist ein brückenartiges Steinbauwerk zur Überführung von Freispiegel-Wasserleitungen mit natürlichem Gefälle über Täler oder andere Bodenunebenheiten.

Erfassungskriterium: Vollzählig



Die Modellierung des Objektes erfolgt auf der Grundlage von Fachinformationen.

ADF 3720 Aquädukt
AFS
NAM
BEZ



Blick auf das Aquädukt