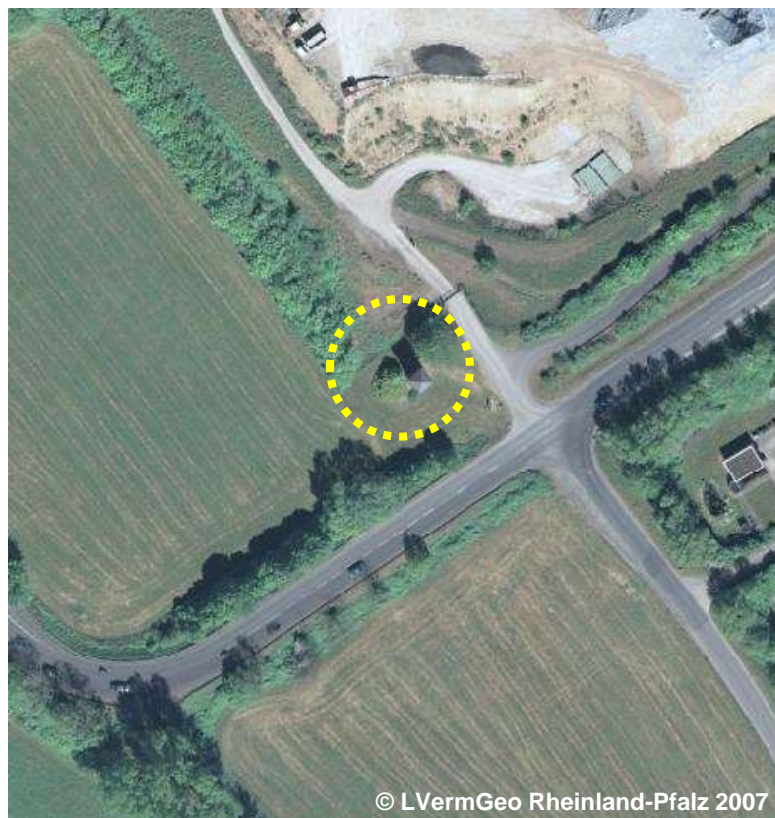


71009 AX_Denkmalschutzrecht (G)

Art der Festlegung (ADF) 3120 Wachturm (römisch), Warte

'Wachturm (römisch), Warte' ist ein allein oder in Verbindung mit einem Befestigungssystem (Limes) stehender Beobachtungsturm.

Erfassungskriterium: Vollzählig



© LVermGeo Rheinland-Pfalz 2007

ADF 3120 Wachturm (römisch), Warte
AFS
NAM
BEZ



© Sabellek 2007

Die Modellierung des Objektes erfolgt auf der Grundlage von Fachinformationen.

Blick auf den Wachturm (römisch), Warte