

62040 AX_Gelaendekante (G)

'Böschungsunterkante' ist die untere Kante eines ZUSO Böschung, Kliff oder eines Bauwerkes wie z. B. Kai- oder Stützmauer.

Erfassungskriterien: Erfassung bei erkennbarem Neigungswechsel, wenn es zur genauen morphologischen Beschreibung der Erdoberfläche und/oder zur Ableitung des Sekundären DGM erforderlich ist.

Konsistenzbedingungen: Die 'Geländekante' ist Bestandteil des ZUSO 'Böschung, Kliff'.

Die Geometrie der Objektart 'Geländekante' ist immer identisch mit Teilen der Umringsgeometrie der Objektart 'Böschungsfläche'.

Art (ART) 1230 Böschungsunterkante

61001 AX_BoeschungKliff (G)

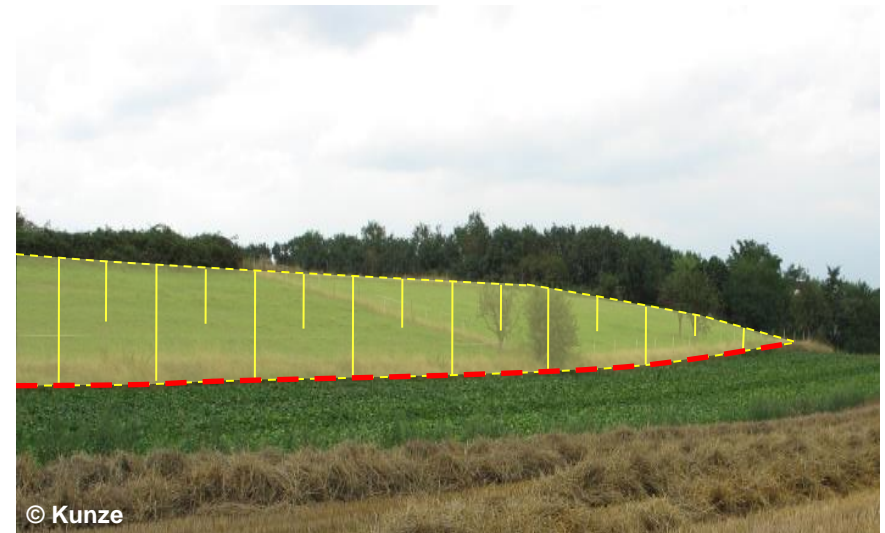
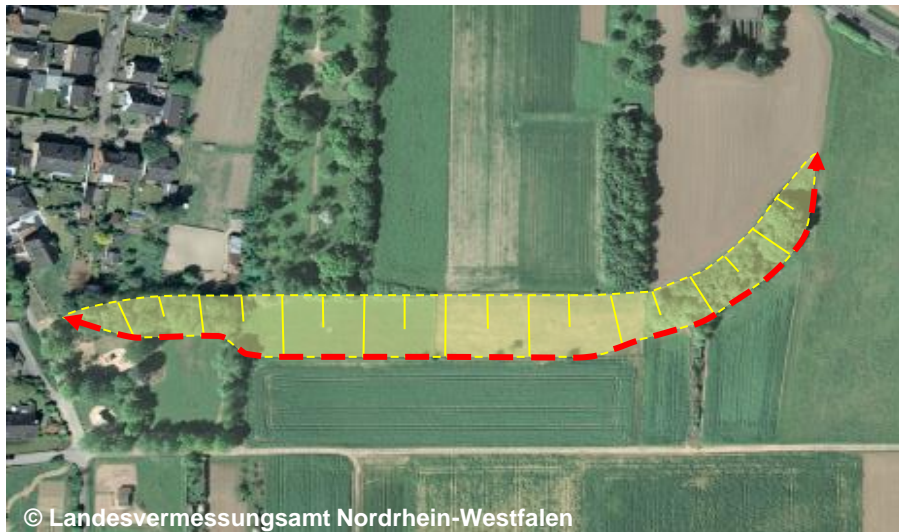
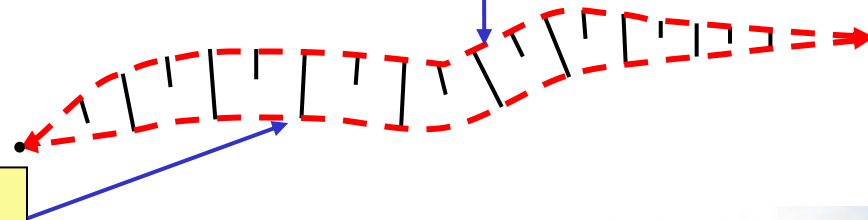
NAM
HHO 12

62040 AX_Gelaendekante (G)

ART 1220 Böschungsoberkante (G)

62030 AX_Gelaendekante (G)

ART 1230 Böschungsunterkante



Beispiel für eine Böschungsunterkante