

61003 AX_DammWallDeich (G)

Art (ART) 2000 Knick (G)

'Knick' oder auch 'Wallhecke' ist ein Wall, der mit Sträuchern in Heckenform und einzeln stehenden Bäumen bewachsen ist. Knicks sind landschaftsprägend und können der Grenzmarkierung, Einfriedung und dem Schutz gegen Winderosionen dienen.

Erfassungskriterium: ART 2000 vollzählig ab einer Länge von ≥ 200 m

Erfasst wird bei linienförmiger Modellierung die Achse der Krone von 'Damm, Wall, Deich'.

Konsistenzbedingungen: Als Geometrietypen sind nur Linien- und Flächegeometrie zugelassen.



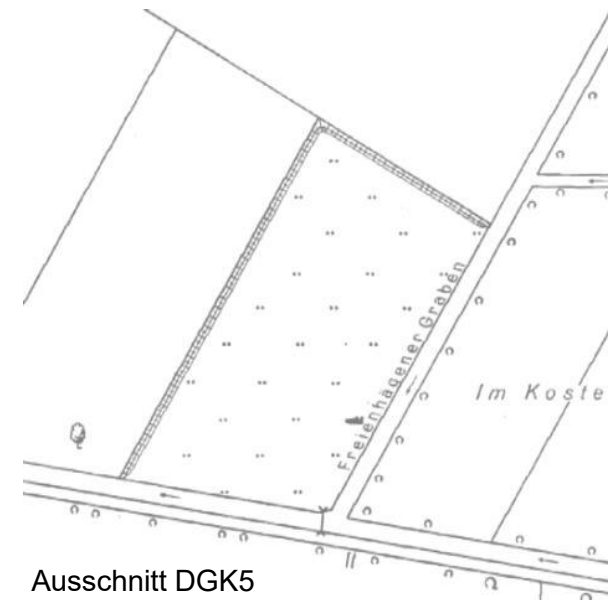
© LGLN 2014

ART 2000 Knick (G)
FKT (G)
BEZ
HHO
NAM



© GeoBasis-DE / LVermGeo SH 2018

Blick auf einen Knick



Ausschnitt DGK5

61003 AX_DammWallDeich (G)

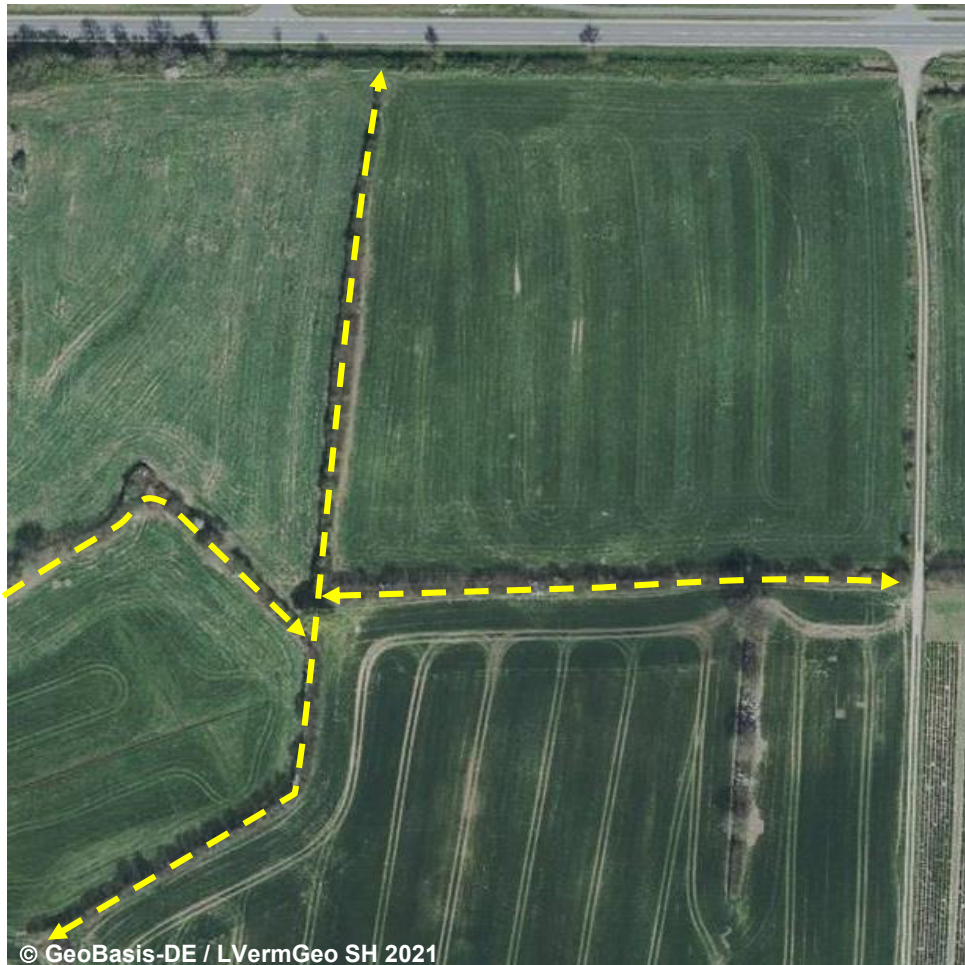
Art (ART) 2000 Knick (G)

'Knick' oder auch 'Wallhecke' ist ein Wall, der mit Sträuchern in Heckenform und einzeln stehenden Bäumen bewachsen ist. Knicks sind landschaftsprägend und können der Grenzmarkierung, Einfriedung und dem Schutz gegen Winderosionen dienen.

Erfassungskriterium: ART 2000 vollzählig ab einer Länge von ≥ 200 m

Erfasst wird bei linienförmiger Modellierung die Achse der Krone von 'Damm, Wall, Deich'.

Konsistenzbedingungen: Als Geometrietypen sind nur Linien- und Flächengeometrie zugelassen.



© GeoBasis-DE / LVermGeo SH 2021

ART	2000	Knick (G)
FKT	(G)
BEZ	
HHO	
NAM	



© GeoBasis-DE / LVermGeo SH 2018

Blick auf einen Knick