

## 61003 AX\_DammWallDeich (G)

## Funktion (FKT) 3003 Hochwasserschutz, Sturmflutschutz zugleich Verkehrsführung (G)

'Hochwasserschutz, Sturmflutschutz zugleich Verkehrsführung' bedeutet, dass 'Damm, Wall, Deich' dem Schutz vor Hochwasser dient und auf dem gleichzeitig ein Verkehrsweg verläuft.

**Erfassungskriterien:** Vollzählige Erfassung der Hochwasserdeiche.

Erfassung der übrigen Deiche, Dämme und Wälle ab HHO  $\geq 3$  m und einer Länge  $\geq 200$  m.

Erfasst wird bei linienförmiger Modellierung die Achse der Krone von 'Damm, Wall, Deich'.

**Konsistenzbedingung:** Als Geometrietypen sind nur Linien- und Flächegeometrie zugelassen.

Bei linienförmiger Modellierung der Wertearten 3002 und 3003 der Attributart 'Funktion' werden diese immer von mindestens einem REO 'Straßenachse', 42008 'Fahrwegachse', 42014 'Bahnstrecke', 53006 'Gleis' oder 53003 'WegPfadSteig' mit der Attributart 'Art' und den Wertearten 1106 oder 1110 mit identischer Geometrie überlagert.



© Landesvermessung und Geobasisinformation Niedersachsen 2018

FKT 3003 Hochwasserschutz, Sturmflutschutz  
zugleich Verkehrsführung (G)

ART ....  
BEZ ....  
HHO ....  
NAM ....

42003 AX\_Strassenachse

↓ hatDirektUnten

61003 AX\_DammWallDeich FKT 3003



© Wegener 2016

Blick auf den Hochwasserschutzdeich mit Verkehrsführung



## 61003 AX\_DammWallDeich (G)

## Funktion (FKT) 3003 Hochwasserschutz, Sturmflutschutz zugleich Verkehrsführung (G)

'Hochwasserschutz, Sturmflutschutz zugleich Verkehrsführung' bedeutet, dass 'Damm, Wall, Deich' dem Schutz vor Hochwasser dient und auf dem gleichzeitig ein Verkehrsweg verläuft.

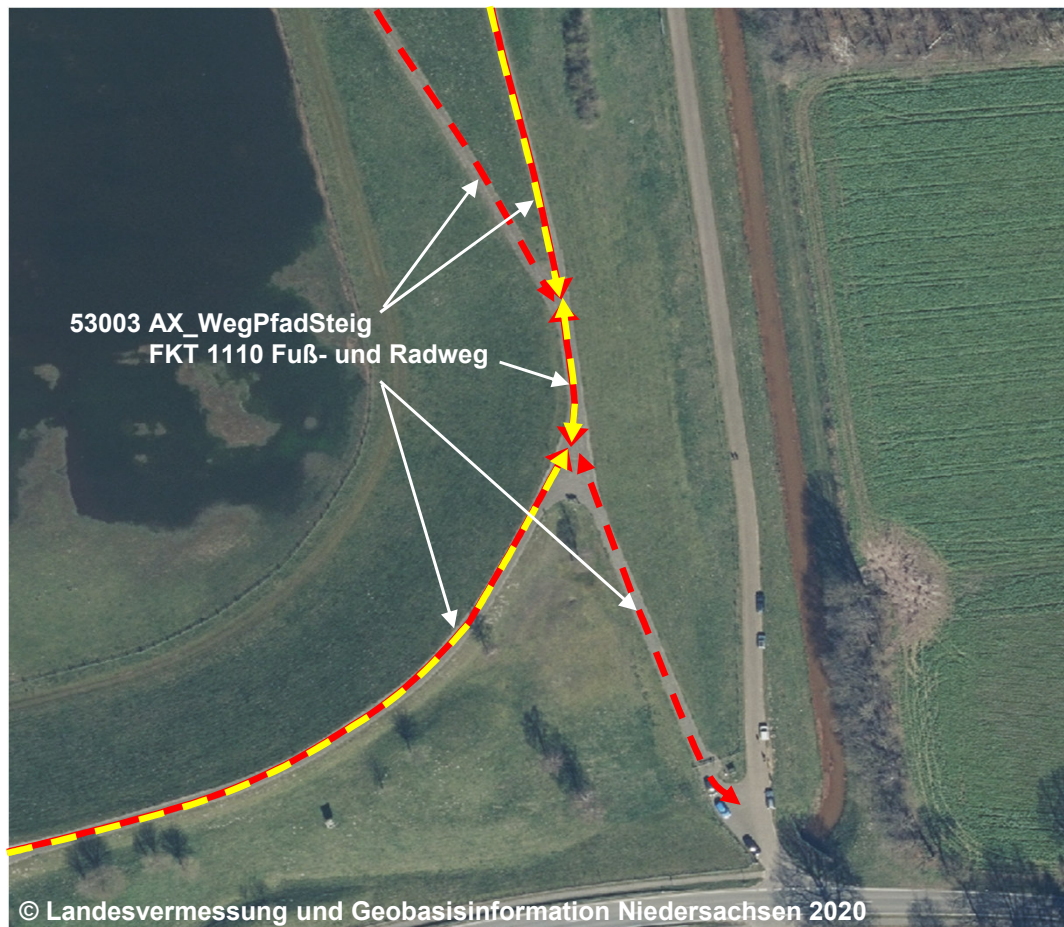
**Erfassungskriterien:** Vollzählige Erfassung der Hochwasserdeiche.

Erfassung der übrigen Deiche, Dämme und Wälle ab HHO  $\geq 3$  m und einer Länge  $\geq 200$  m.

Erfasst wird bei linienförmiger Modellierung die Achse der Krone von 'Damm, Wall, Deich'.

**Konsistenzbedingung:** Als Geometrietypen sind nur Linien- und Flächegeometrie zugelassen.

Bei linienförmiger Modellierung der Wertearten 3002 und 3003 der Attributart 'Funktion' werden diese immer von mindestens einem REO 'Straßenachse', 42008 'Fahrwegachse', 42014 'Bahnstrecke', 53006 'Gleis' oder 53003 'WegPfadSteig' mit der Attributart 'Art' und den Wertearten 1106 oder 1110 mit identischer Geometrie überlagert.



FKT 3003 Hochwasserschutz, Sturmflutschutz  
zugleich Verkehrsführung (G)

ART ....

BEZ ....

HHO ....

NAM ....

53003 AX\_WegPfadSteig FKT 1110

↓ hatDirektUnten

61003 AX\_DammWallDeich FKT 3003



Blick auf den Hochwasserschutzdeich mit Verkehrsführung