

61003 AX_DammWallDeich (G)

Funktion (FKT) 3002 Verkehrsführung

'Verkehrsführung' bedeutet, dass auf 'Damm, Wall, Deich' ein Verkehrsweg verläuft.

Erfassungskriterien: Vollzählige Erfassung der Hochwasserdeiche.

Erfassung der übrigen Deiche, Dämme und Wälle ab HHO ≥ 3 m und einer Länge ≥ 200 m.

Erfasst wird bei linienförmiger Modellierung die Achse der Krone von 'Damm, Wall, Deich'.

Konsistenzbedingungen: Als Geometrietypen sind nur Linien- und Flächengeometrie zugelassen.

Bei linienförmiger Modellierung der Wertarten 3002 und 3003 der Attributart 'Funktion' werden diese immer von mindestens einem REO 42003 'Straßenachse', 42008 'Fahrwegachse', 42014 'Bahnstrecke', 53006 'Gleis' oder 53003 'WegPfadSteig' mit der Attributart 'Art' und den Wertarten 1106 oder 1110 mit identischer Geometrie überlagert.

Bei flächenförmiger Modellierung der Wertarten 3002 und 3003 der Attributart 'Funktion' muss ein Objekt der Objektart 42001 'Straßenverkehr', 42003 'Straßenachse', 42005 'Fahrbahnachse', 42008 'Fahrwegachse', 42010 'Bahnverkehr', 42014 'Bahnstrecke', 53006 'Gleis' oder 53003 'WegPfadSteig' mit der Attributart 'Art' und den Wertarten 1106 oder 1110 innerhalb der Umrissgeometrie eines REO 'Damm, Wall, Deich' liegen.



FKT	3002	Verkehrsführung
ART	
BEZ	
HHO	
NAM	

Die Modellierung des Objektes erfolgt auf der Grundlage von Fachinformationen.



Blick auf den Damm mit Verkehrsführung

61003 AX_DammWallDeich (G)

Funktion (FKT) 3002 Verkehrsführung

'Verkehrsführung' bedeutet, dass auf 'Damm, Wall, Deich' ein Verkehrsweg verläuft.

Erfassungskriterien: Vollzählige Erfassung der Hochwasserdeiche.

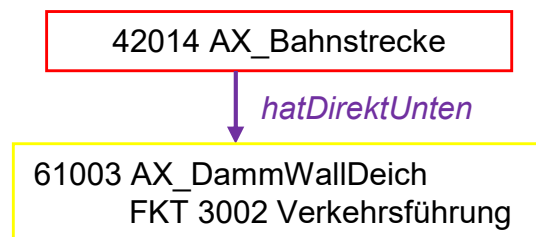
Erfassung der übrigen Deiche, Dämme und Wälle ab HHO ≥ 3 m und einer Länge ≥ 200 m.

Erfasst wird bei linienförmiger Modellierung die Achse der Krone von 'Damm, Wall, Deich'.

Konsistenzbedingungen: Als Geometrietypen sind nur Linien- und Flächengeometrie zugelassen.

Bei linienförmiger Modellierung der Wertarten 3002 und 3003 der Attributart 'Funktion' werden diese immer von mindestens einem REO 42003 'Straßenachse', 42008 'Fahrwegachse', 42014 'Bahnstrecke', 53006 'Gleis' oder 53003 'WegPfadSteig' mit der Attributart 'Art' und den Wertarten 1106 oder 1110 mit identischer Geometrie überlagert.

Bei flächenförmiger Modellierung der Wertarten 3002 und 3003 der Attributart 'Funktion' muss ein Objekt der Objektart 42001 'Straßenverkehr', 42003 'Straßenachse', 42005 'Fahrbahnachse', 42008 'Fahrwegachse', 42010 'Bahnverkehr', 42014 'Bahnstrecke', 53006 'Gleis' oder 53003 'WegPfadSteig' mit der Attributart 'Art' und den Wertarten 1106 oder 1110 innerhalb der Umrissgeometrie eines REO 'Damm, Wall, Deich' liegen.



Befinden sich Verkehrswege auf einem Damm, werden diese über eine hatDirektUnten Relation mit dem Damm verknüpft.
Erläuterungsteil Kapitel 10.1.2



© Wegener 2018

Blick auf einen linienförmigen Damm mit Verkehrsführung

61003 AX_DammWallDeich (G)

Funktion (FKT) 3002 Verkehrsführung

'Verkehrsführung' bedeutet, dass auf 'Damm, Wall, Deich' ein Verkehrsweg verläuft.

Erfassungskriterien: Vollzählige Erfassung der Hochwasserdeiche.

Erfassung der übrigen Deiche, Dämme und Wälle ab HHO ≥ 3 m und einer Länge ≥ 200 m.

Erfasst wird bei linienförmiger Modellierung die Achse der Krone von 'Damm, Wall, Deich'.

Konsistenzbedingungen: Als Geometrietypen sind nur Linien- und Flächengeometrie zugelassen.

Bei linienförmiger Modellierung der Wertarten 3002 und 3003 der Attributart 'Funktion' werden diese immer von mindestens einem REO 42003 'Straßenachse', 42008 'Fahrwegachse', 42014 'Bahnstrecke', 53006 'Gleis' oder 53003 'WegPfadSteig' mit der Attributart 'Art' und den Wertarten 1106 oder 1110 mit identischer Geometrie überlagert.

Bei flächenförmiger Modellierung der Wertarten 3002 und 3003 der Attributart 'Funktion' muss ein Objekt der Objektart 42001 'Straßenverkehr', 42003 'Straßenachse', 42005 'Fahrbahnachse', 42008 'Fahrwegachse', 42010 'Bahnverkehr', 42014 'Bahnstrecke', 53006 'Gleis' oder 53003 'WegPfadSteig' mit der Attributart 'Art' und den Wertarten 1106 oder 1110 innerhalb der Umrissgeometrie eines REO 'Damm, Wall, Deich' liegen.

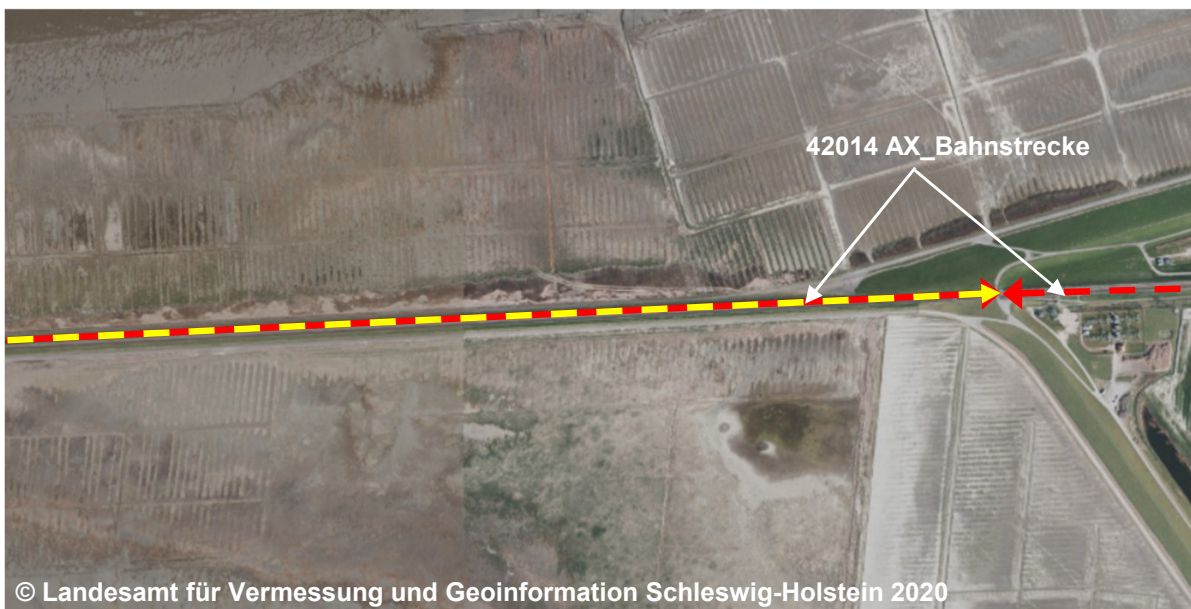
FKT 3002 Verkehrsführung
ART
BEZ
HHO
NAM Hindenburgdamm

42014 AX_Bahnstrecke

hatDirektUnten

61003 AX_DammWallDeich FKT 3002 Verkehrsführung

Befinden sich Verkehrswege auf einem Damm, werden diese über eine *hatDirektUnten* Relation mit dem Damm verknüpft.
Erläuterungsteil Kapitel 10.1.2



© Landesamt für Vermessung und Geoinformation Schleswig-Holstein 2020



© Wegener 2015

Blick auf den linienförmigen Damm mit Verkehrsführung