

61003 AX_DammWallDeich (G)

Art (ART) 1950 Polderdeich

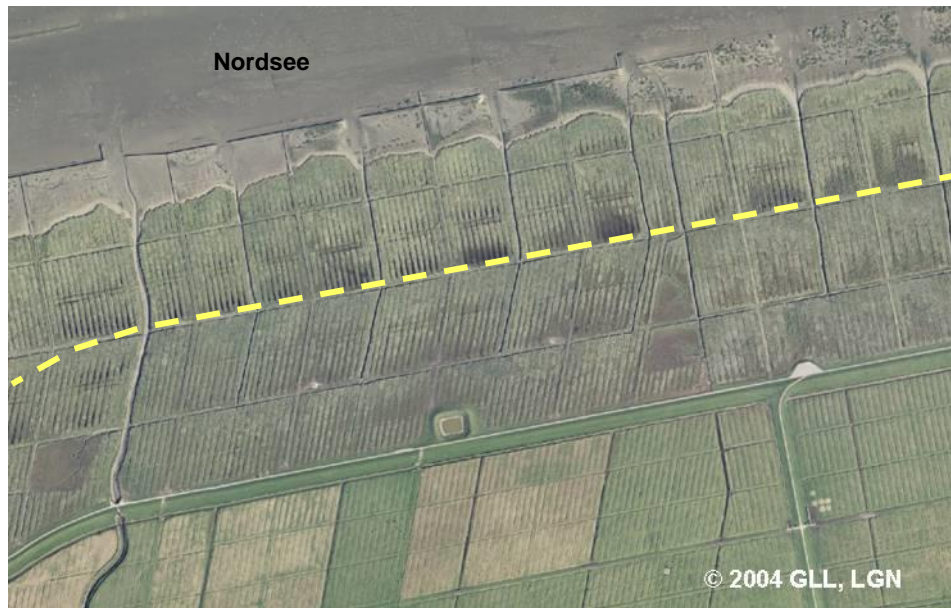
'Polderdeich' ist ein vor dem Hauptdeich liegender Deich, der landwirtschaftlich nutzbares Land (z. B. Marschland) schützt.

Erfassungskriterien: HHO ≥ 3 m und einer Länge ≥ 200 m.

Diese Kriterien können unterschritten werden, wenn die Objekte landschaftsprägend sind.

Erfasst wird bei linienförmiger Modellierung die Achse der Krone von 'Damm, Wall, Deich'.

ART	1950	Polderdeich
FKT	3001	Hochwasserschutz, Sturmflutschutz (G)
BEZ	
HHO	
NAM	



Die Modellierung des Objektes erfolgt auf der Grundlage von Fachinformationen.



Beispiel für einen Polderdeich