

57001 AX_Wasserspiegelhoehe (G)

'Wasserspiegelhöhe' beschreibt die Höhe des Wasserspiegels an einem lagemäßig festgelegten Punkt.

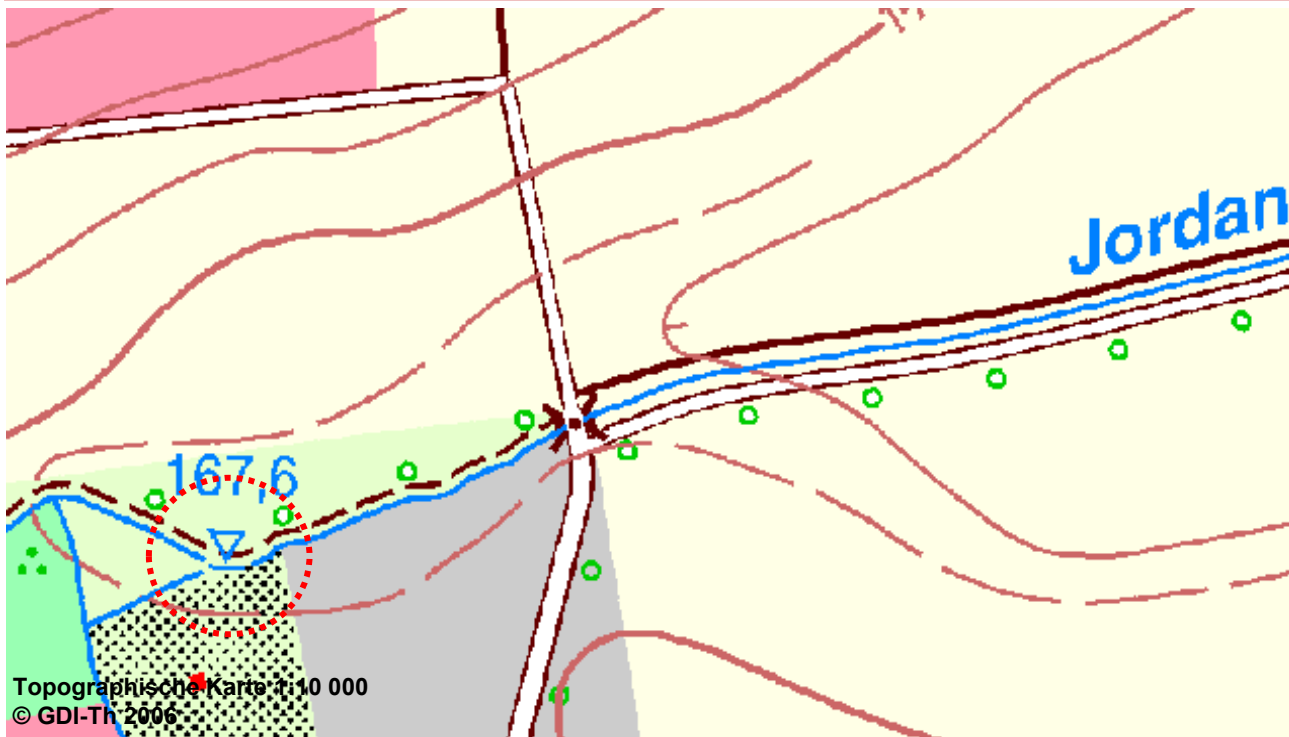
Höhe des Wasserspiegels (HWS) (G)

'Höhe des Wasserspiegels' ist die Differenz zwischen dem mittleren Wasserstand und der Höhenbezugsfläche, jeweils in Meter auf Dezimeter gerundet.

Erfassungskriterium: Vollzählig bei schiffbaren Kanälen.

Konsistenzbedingung: Das Objekt 'Wasserspiegelhöhe' muss auf oder innerhalb der Umrissgeometrie eines 44005 'Hafenbecken' oder eines oberirdisch verlaufenden Objektes 44001 'Fließgewässer' liegen oder einen gemeinsamen Stützpunkt mit einem oberirdisch verlaufenden Objekt 44004 'Gewässerachse' haben.

Das punktförmige Objekt AX_Wasserspiegelhoehe beschreibt die Höhe des Wasserspiegels an einem lagemäßig festgelegten Punkt in einem oberirdischen Fließgewässer. Im Attribut HWS „Höhe des Wasserspiegels“ wird die Differenz zwischen dem mittleren Wasserstand und der Höhenbezugsfläche geführt. **Erläuterungsteil Kapitel 9.6.1**



HWS 167,6 (G)

Die Modellierung des Objektes erfolgt auf der Grundlage von Fachinformationen.