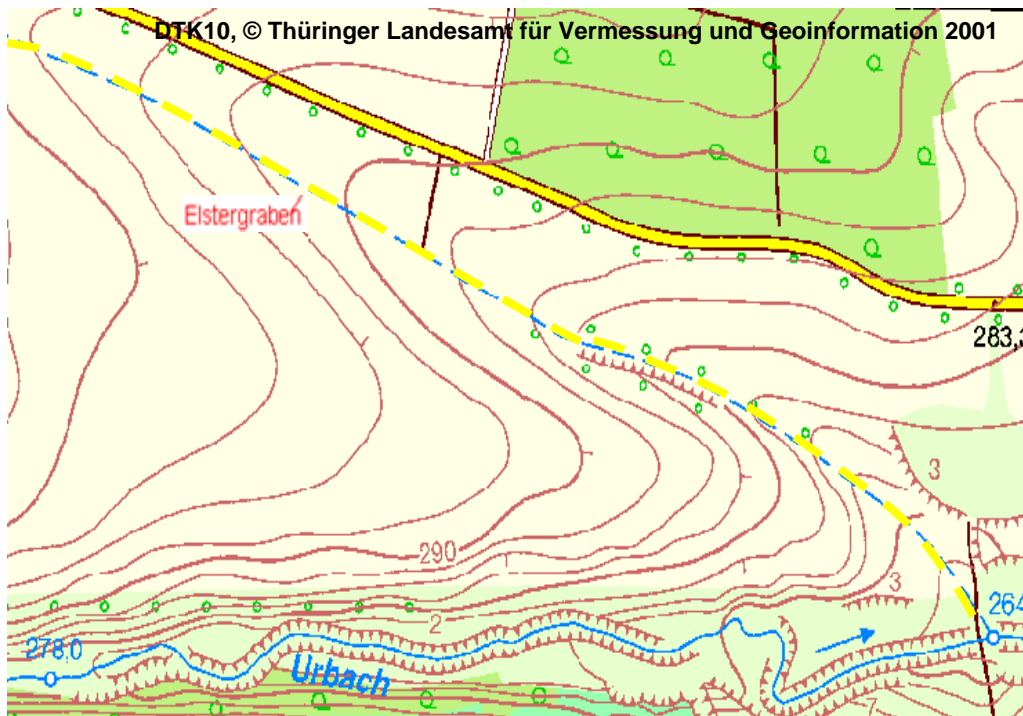


### 57004 AX\_Sickerstrecke (G)

'Sickerstrecke' bedeutet, dass ein Gewässer unter der Erdoberfläche durch Lockergestein verläuft.

**Erfassungskriterium:** Vollzählig  $\geq 500$  m Länge

Die Modellierung des Objektes erfolgt auf der Grundlage von Fachinformationen.



NAM Elstergraben (G)  
ZNM ....  
GWK .... (G)



Blick auf die Sickerstrecke