

57001 AX_Wasserspiegelhoehe (G)

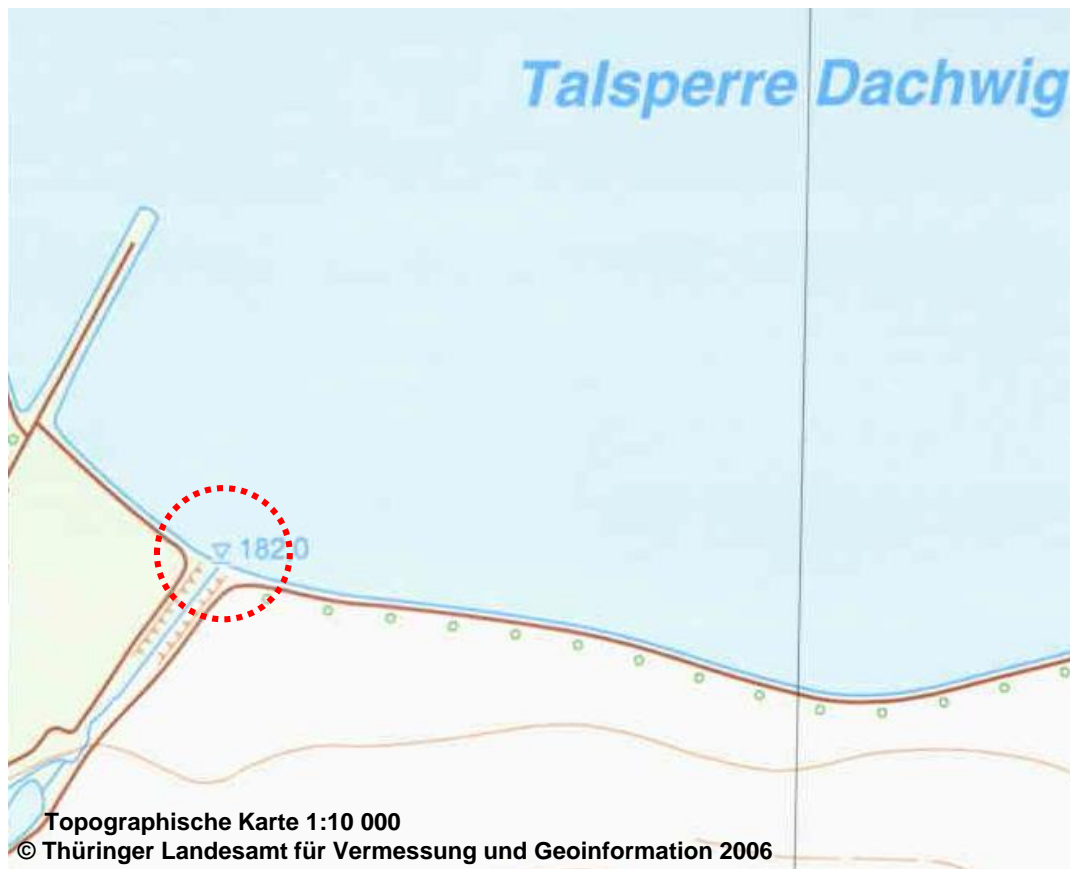
'Wasserspiegelhöhe' beschreibt die Höhe des Wasserspiegels an einem lagemäßig festgelegten Punkt.

Höhe des Wasserspiegels (HWS) (G)

'Höhe des Wasserspiegels' ist bei Stauseen die Differenz zwischen maximalen Füllstand und der Höhenbezugsfläche, bei allen anderen Gewässern die Differenz zwischen dem mittleren Wasserstand und der Höhenbezugsfläche, jeweils in Meter auf Dezimeter gerundet. (6.0.1)

Erfassungskriterium: Vollzählig bei schiffbaren Kanälen.

Konsistenzbedingung: Das Objekt 'Wasserspiegelhöhe' muss auf oder innerhalb der Umrissgeometrie eines 44005 'Hafenbeckens' oder eines oberirdisch verlaufenden Objektes 4401 'Fließgewässer' liegen oder einen gemeinsamen Stützpunkt mit einem oberirdisch verlaufenden Objekt 44004 'Gewässerachse' haben.



HWS 182,0 (G)

Die Modellierung des Objektes erfolgt auf der Grundlage von Fachinformationen.

Das punktförmige Objekt AX_Wasserspiegelhoehe beschreibt die Höhe des Wasserspiegels an einem lagemäßig festgelegten Punkt in einem oberirdischen Gewässer.

Im Attribut HWS 'Höhe des Wasserspiegels' wird bei allen Gewässern, außer bei Stauseen die Differenz zwischen dem mittleren Wasserstand und der Höhenbezugsfläche geführt.

Bei Stauseen gibt es keinen mittleren Wasserstand. Deshalb wird hier im Attribut HWS die Differenz zwischen maximalem Füllstand und der Höhenbezugsfläche gespeichert. Der maximale Füllstand wird in der Fachsprache als Vollstau bezeichnet und ist hier wertgebend für die Höhe des Wasserspiegels aber nicht für die Ausdehnung des Stausees.

Erläuterungsteil Kapitel 9.6.1

57001 AX_Wasserspiegelhoehe (G)

'Wasserspiegelhöhe' beschreibt die Höhe des Wasserspiegels an einem lagemäßig festgelegten Punkt.

Höhe des Wasserspiegels (HWS) (G)

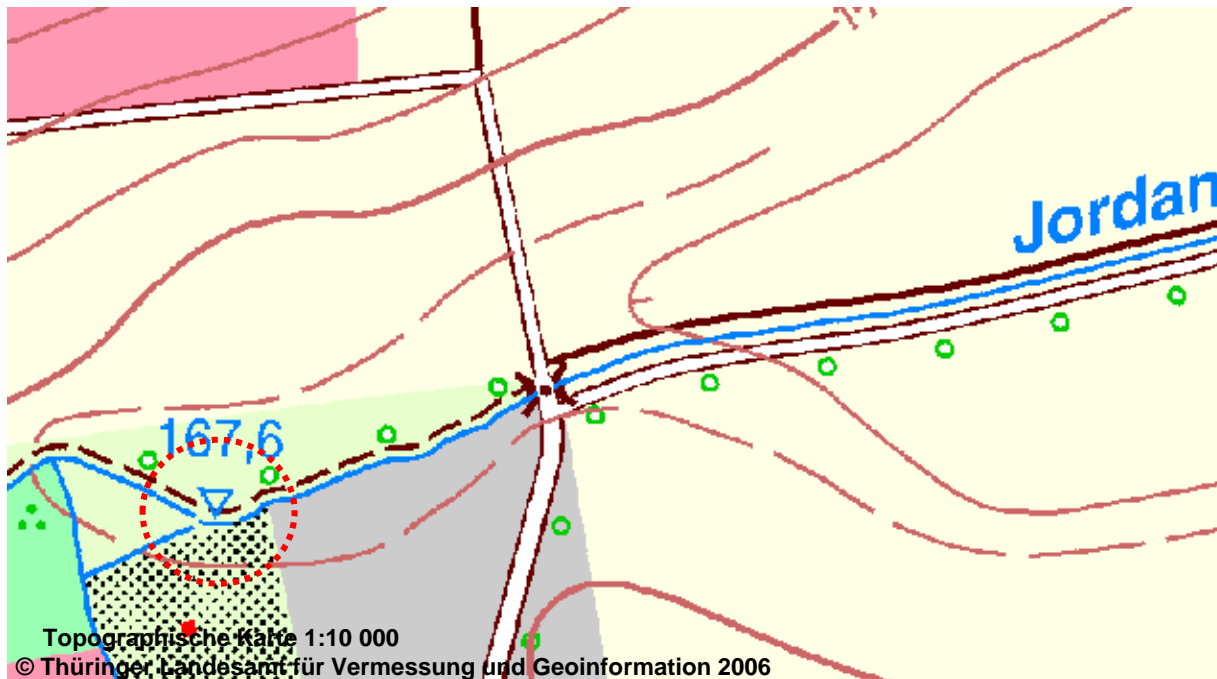
'Höhe des Wasserspiegels' ist bei Stauseen die Differenz zwischen maximalen Füllstand und der Höhenbezugsfläche, bei allen anderen Gewässern die Differenz zwischen dem mittleren Wasserstand und der Höhenbezugsfläche, jeweils in Meter auf Dezimeter gerundet. (6.0.1)

Erfassungskriterium: Vollzählig bei schiffbaren Kanälen.

Konsistenzbedingung: Das Objekt 'Wasserspiegelhöhe' muss auf oder innerhalb der Umrissgeometrie eines 44005 'Hafenbeckens' oder eines oberirdisch verlaufenden Objektes 4401 'Fließgewässer' liegen oder einen gemeinsamen Stützpunkt mit einem oberirdisch verlaufenden Objekt 44004 'Gewässerachse' haben.

HWS 167,6 (G)

Die Modellierung des Objektes erfolgt auf der Grundlage von Fachinformationen.



Das punktförmige Objekt AX_Wasserspiegelhoehe beschreibt die Höhe des Wasserspiegels an einem lagemäßig festgelegten Punkt in einem oberirdischen Gewässer.

Im Attribut HWS 'Höhe des Wasserspiegels' wird bei allen Gewässern, außer bei Stauseen die Differenz zwischen dem mittleren Wasserstand und der Höhenbezugsfläche geführt. Bei Stauseen gibt es keinen mittleren Wasserstand. Deshalb wird hier im Attribut HWS die Differenz zwischen maximalem Füllstand und der Höhenbezugsfläche gespeichert.

Der maximale Füllstand wird in der Fachsprache als Vollstau bezeichnet und ist hier wertgebend für die Höhe des Wasserspiegels aber nicht für die Ausdehnung des Stausees.

Erläuterungsteil Kapitel 9.6.1