

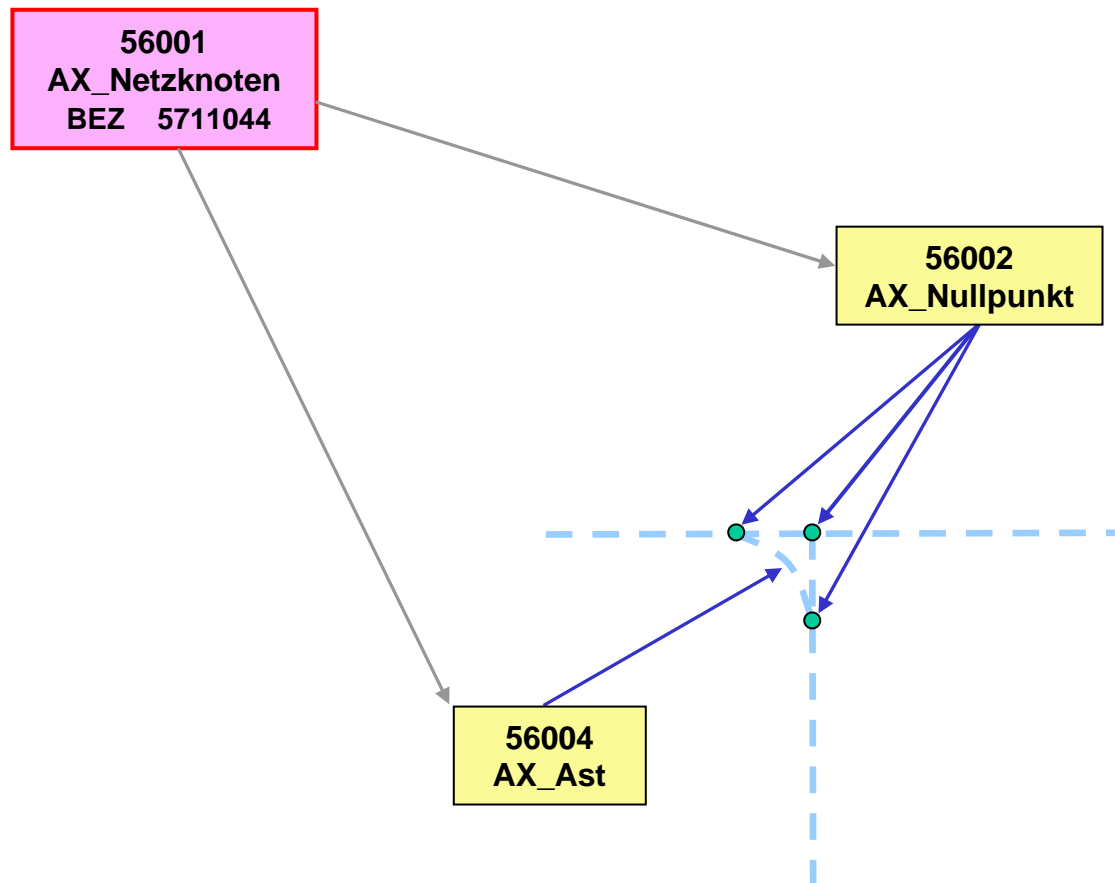
56001 AX_Netznoten

'Netzknoten' ist ein plangleicher (höhengleicher) und planfreier (höhenungleicher) Knotenpunkt, der sich aus der verkehrlichen Verknüpfung zweier oder mehrerer Straßen des aufzunehmenden Straßennetzes ergibt.

Erfassungskriterium: Vollzählige Erfassung im Bereich der Bundesautobahnen und Bundesstraßen.

Konsistenzbedingungen: Das ZUSO 'Netzknoten' besteht aus

- einem oder mehreren REO 'Nullpunkt' oder
- einem oder mehreren REO 'Ast' und mehreren REO 'Nullpunkt'.



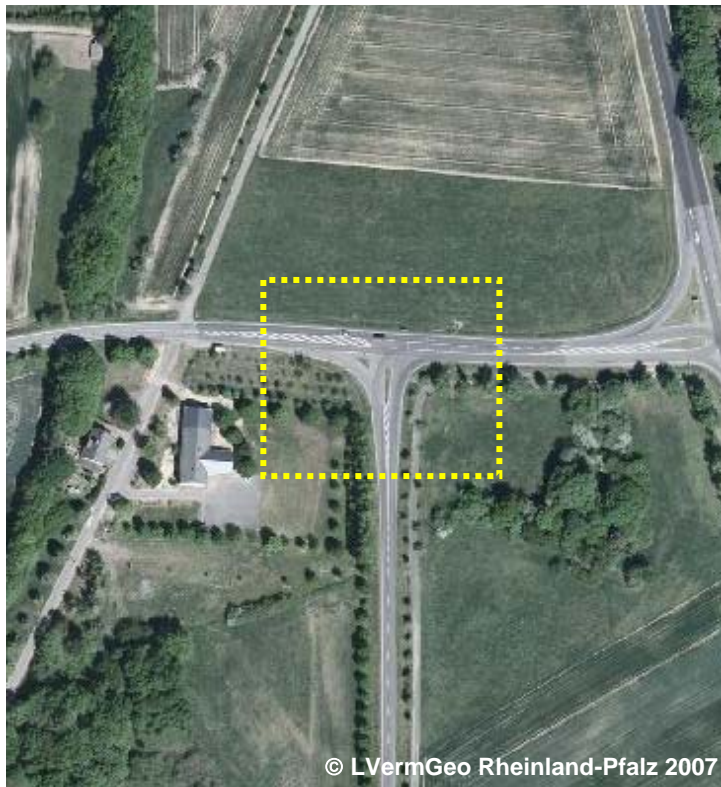
56001 AX_Netzknoten

'Netzknoten' ist ein plangleicher (höhengleicher) und planfreier (höhenungleicher) Knotenpunkt, der sich aus der verkehrlichen Verknüpfung zweier oder mehrerer Straßen des aufzunehmenden Straßennetzes ergibt.

Erfassungskriterium: Vollzählige Erfassung im Bereich der Bundesautobahnen und Bundesstraßen.

Konsistenzbedingungen: Das ZUSO 'Netzknoten' besteht aus

- einem oder mehreren REO 'Nullpunkt' oder
- einem oder mehreren REO 'Ast' und mehreren REO 'Nullpunkt'.



BEZ 5711044



Blick auf Netzknoten 5711044