

55003 AX_Polder

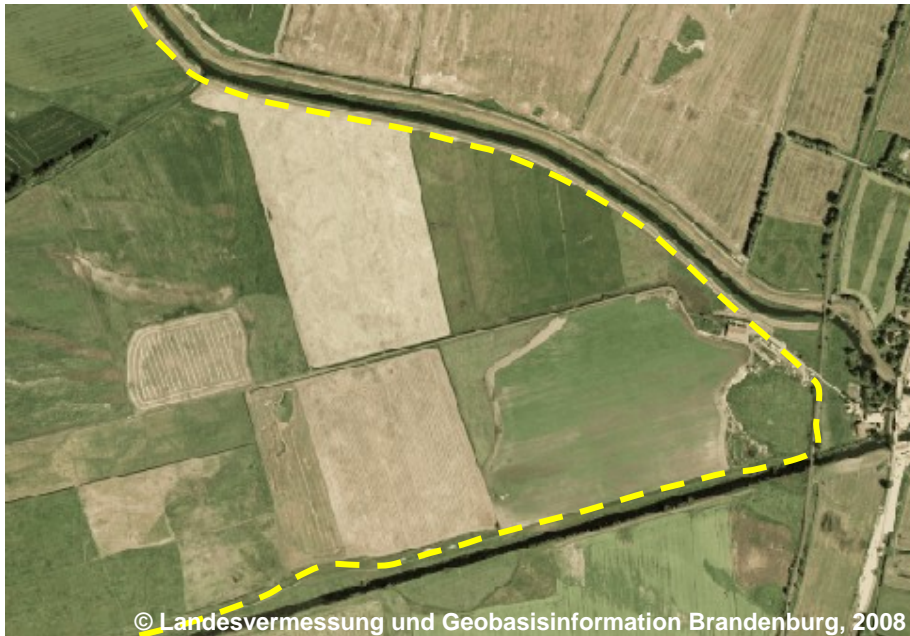
'Polder' ist eine eingedeichte Fläche innerhalb eines Überschwemmungsgebietes, die zum Schutz vor Überflutung ereignisabhängig oder regelmäßig geflutet werden kann.

Funktion (FKT) 7420 Ungesteuert

'Ungesteuert' bedeutet, dass die eingedeichte Fläche ereignisabhängig geflutet wird.

Erfassungskriterium: Vollzählig bei 'Wasserlauf' mit WDM = 'Gewässer I. Ordnung - Bundeswasserstraße' und 'Gewässer I. Ordnung - nach Landesrecht'.

FKT 7420 Ungesteuert
ADP 3000 Flutungspolder
NAM Schafhorst



Die Modellierung des Objektes erfolgt auf der Grundlage von Fachinformationen.



Blick auf den ungesteuerten Polder