

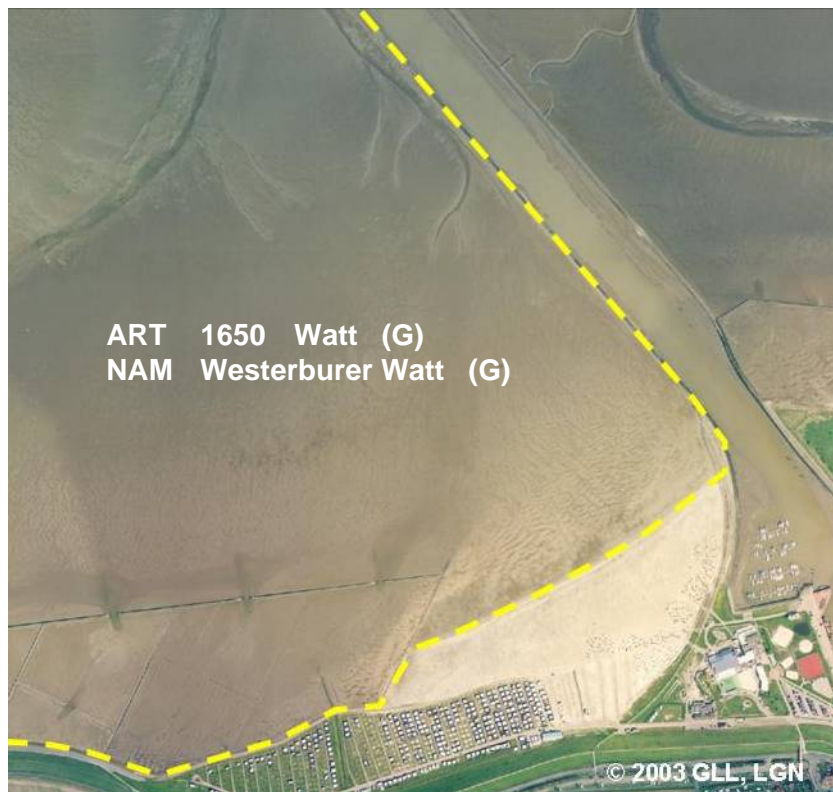
55001 AX_Gewaessermerkmal (G)

Art (ART) 1650 Watt (G)

'Watt' ist ein aus Sand oder Schlick bestehender Boden an flachen Gezeitenküsten und in Mündungstrichtern von Flüssen, der bei Ebbe ganz oder teilweise trocken fällt und bei Flut vom sogenannten Wattenmeer überspült wird.

Erfassungskriterium: ≥ 1 ha

Konsistenzbedingung: Die Objekte 'Gewässermerkmal' mit ART 1640, 1650 und 1660 liegen immer innerhalb der Objektarten 'Fließgewässer' oder 'Meer'.



Beispiel für Watt