

55001 AX_Gewaessermerkmal (G)

Art (ART) 1620 Wasserfall (G)

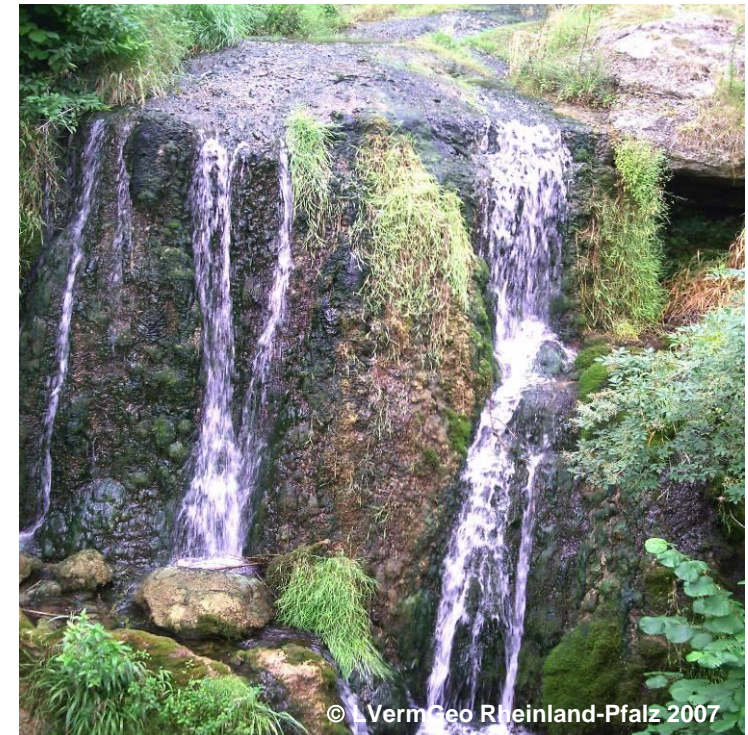
'Wasserfall' ist ein senkrechter oder nahezu senkrechter Absturz eines Wasserlaufs, der über eine oder mehrere natürliche Stufen verlaufen kann.

Erfassungskriterien: Vollständig soweit er Schiffahrtshindernis im Verlauf von 'Fließgewässer' ist; sonst ab einer Fläche ≥ 225 qm oder Höhe ≥ 2 m
 Punktförmige Modellierung < 225 qm und Höhe ≥ 2 m; BRG < 12 m Breite
 Linienförmige Modellierung < 225 qm und Höhe ≥ 2 m
 Flächenförmige Modellierung ≥ 225 qm

Konsistenzbedingung: Die Attributart 'Objekthöhe' kann nur in Verbindung mit der Attributart 'Art' und der Wertart 1620 vorkommen.



ART 1620 Wasserfall (G)
 NAM (G)
 HHO 5



Beispiel für einen Wasserfall

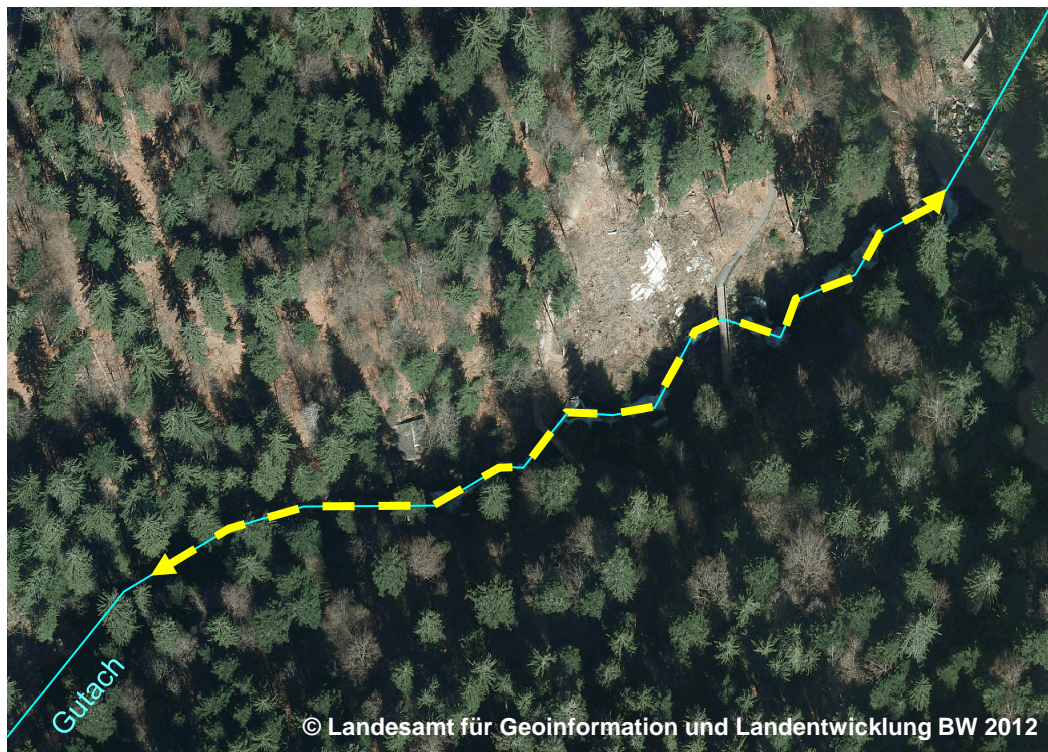
55001 AX_Gewaessermerkmal (G)

Art (ART) 1620 Wasserfall (G)

'Wasserfall' ist ein senkrechter oder nahezu senkrechter Absturz eines Wasserlaufs, der über eine oder mehrere natürliche Stufen verlaufen kann.

Erfassungskriterien: Vollzählig soweit er Schiffahrtshindernis im Verlauf von 'Fließgewässer' ist; sonst ab einer Fläche ≥ 225 qm oder Höhe ≥ 2 m
 Punktförmige Modellierung < 225 qm und Höhe ≥ 2 m; BRG < 12 m Breite
 Linienförmige Modellierung < 225 qm und Höhe ≥ 2 m
 Flächenförmige Modellierung ≥ 225 qm

Konsistenzbedingung: Die Attributart 'Objekthöhe' kann nur in Verbindung mit der Attributart 'Art' und der Wertart 1620 vorkommen.



ART 1620 Wasserfall (G)
 NAM Triberger Wasserfälle (G)
 HHO 90



Blick auf die Wasserfälle

55001 AX_Gewaessermerkmal (G)

Art (ART) 1620 Wasserfall (G)

'Wasserfall' ist ein senkrechter oder nahezu senkrechter Absturz eines Wasserlaufs, der über eine oder mehrere natürliche Stufen verlaufen kann.

Erfassungskriterien: Vollzählig soweit er Schifffahrtshindernis im Verlauf von 'Fließgewässer' ist; sonst ab einer Fläche ≥ 225 qm oder Höhe ≥ 2 m
 Punktförmige Modellierung < 225 qm und Höhe ≥ 2 m; BRG < 12 m Breite
 Linienförmige Modellierung < 225 qm und Höhe ≥ 2 m
 Flächenförmige Modellierung ≥ 225 qm

Konsistenzbedingung: Die Attributart 'Objekthöhe' kann nur in Verbindung mit der Attributart 'Art' und der Wertart 1620 vorkommen.



ART 1620 Wasserfall (G)
 NAM ... (G)
 HHO ...



Blick auf den Wasserfall