

### 54001 AX\_Vegetationsmerkmal (G)

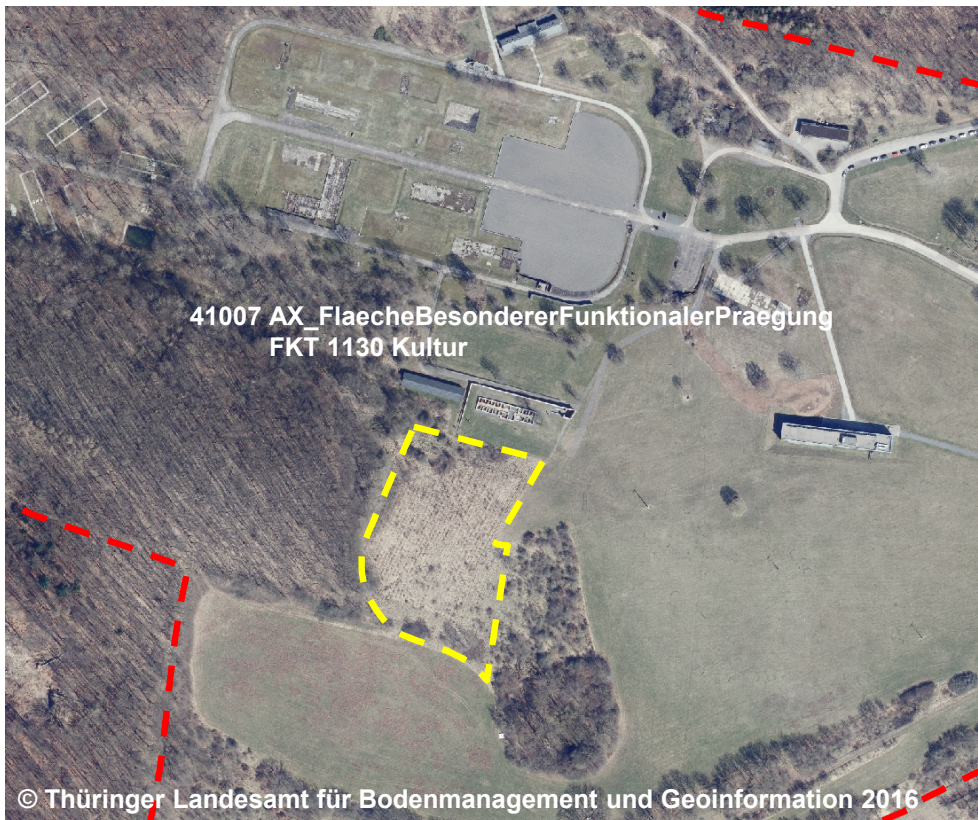
### Bezeichnung (BEZ) ZUS6100 Waldverjüngungs-, Neuanpflanzungsfläche

'Waldverjüngungs-, Neuanpflanzungsfläche' bedeutet, dass sich der Wald durch Aufforstung, Naturverjüngung oder durch Anpflanzung neu bildet.

**Erfassungskriterium:** Fläche  $\geq 1$  ha. Ab einer Bewuchshöhe von  $\geq 5$  m entfällt die Zustandsbeschreibung.

**Konsistenzbedingung:** Die Attributart 'Bewuchs' muss belegt werden, wenn die Attributart 'Zustand' nicht belegt ist.

Über die hier vordefinierte Attributbelegung BEZ 'ZUS6100 Waldverjüngungs-, Neuanpflanzungsfläche' können zukünftige Inhalte bereits heute erfasst werden. Durch den Eintrag in der Migrationstabelle zum AAA-AS 7.1 ist gewährleistet, dass migrierte Objekte mit dem Attribut 'ZUS' und der Wertart 6100 'Waldverjüngungs-, Neuanpflanzungsfläche' belegt werden. Das Attribut 'BWS' muss mit der Wertart 1021, 1022 oder 1023 belegt sein.



Die Modellierung des Objektes erfolgt auf der Grundlage von Fachinformationen.

**BWS 1023 Baumbestand, Laub- und Nadelholz (G)**

**NAM ....**

**BEZ ZUS6100 Waldverjüngungs-, Neuanpflanzungsfläche**

**ZUS .... (G)**



Blick auf die Waldverjüngungsfläche innerhalb einer Fläche mit besonderer funktionaler Prägung