

53009 AX_BauwerkImGewaesserbereich (G)

'Hafendamm, Mole' ist ein in das Wasser vorgestreckter Steindamm, der eine Hafeneinfahrt begrenzt und das Hafenbecken vor Strömung und Wellenschlag schützt.

Erfassungskriterium: Vollzählig entlang von flächenförmig modellierten 'Wasserlauf' sowie bei 'Stehendes Gewässer' und 'Meer', wenn Länge ≥ 10 m ist. / NAM ist nur Grunddatenbestand in Verbindung mit BWF 2030 bis 2060.
Linienförmige Modellierung < 12 m Breite der Grundfläche in Höhe des Mittelwassers.
Flächenförmige Modellierung ≥ 12 m Breite der Grundfläche in Höhe des Mittelwassers.

Konsistenzbedingung: Die Attributart 'Bauwerksfunktion' mit den Wertearten 2131 'Wellenbrecher, Buhne' oder 2133 'Hafendamm, Mole' muss innerhalb eines 44001 'Fließgewässer', 44005 'Hafenbecken', 44006 'Stehendes Gewässer' oder 44007 'Meer' liegen oder deren Umrissgeometrie berühren bzw. kreuzen.

Bauwerksfunktion (BWF) 2133 Hafendamm, Mole (G)

BWF 2133 Hafendamm, Mole (G)

NAM

BEZ

ZUS

RGS

Blick auf den
Hafendamm, Mole

Verläuft ein Verkehrsweg wie z. B. ein Fußweg auf einem Hafendamm oder einer Mole, erhält dieser eine „hatDirektUnten“ Relation zum Bauwerk. Dadurch wird die Grundfläche, auf der das Bauwerk liegt, nicht geteilt.

Erläuterungsteil Anhang 4

53003 AX_WegPfadSteig
ART 1103 Fußweg

hatDirektUnten

53009 AX_BauwerkImGewaesserbereich
BWF 2133 Hafendamm, Mole



© Wegener 2018



© Wegener 2018

Blick auf den Hafendamm, Mole
mit einem darauf
verlaufenden Fußweg



© GeoBasis-DE / M-V 2020

53009 AX_BauwerkImGewaesserbereich (G)

'Hafendamm, Mole' ist ein in das Wasser vorgestreckter Steindamm, der eine Hafeneinfahrt begrenzt und das Hafenbecken vor Strömung und Wellenschlag schützt.

Erfassungskriterium: Vollzählig entlang von flächenförmig modellierten 'Wasserlauf' sowie bei 'Stehendes Gewässer' und 'Meer', wenn Länge ≥ 10 m ist. / NAM ist nur Grunddatenbestand in Verbindung mit BWF 2030 bis 2060.
Linienförmige Modellierung < 12 m Breite der Grundfläche in Höhe des Mittelwassers.
Flächenförmige Modellierung ≥ 12 m Breite der Grundfläche in Höhe des Mittelwassers.

Konsistenzbedingung: Die Attributart 'Bauwerksfunktion' mit den Wertearten 2131 'Wellenbrecher, Buhne' oder 2133 'Hafendamm, Mole' muss innerhalb eines 44001 'Fließgewässer', 44005 'Hafenbecken', 44006 'Stehendes Gewässer' oder 44007 'Meer' liegen oder deren Umrissgeometrie berühren bzw. kreuzen.

Bauwerksfunktion (BWF) 2133 Hafendamm, Mole (G)

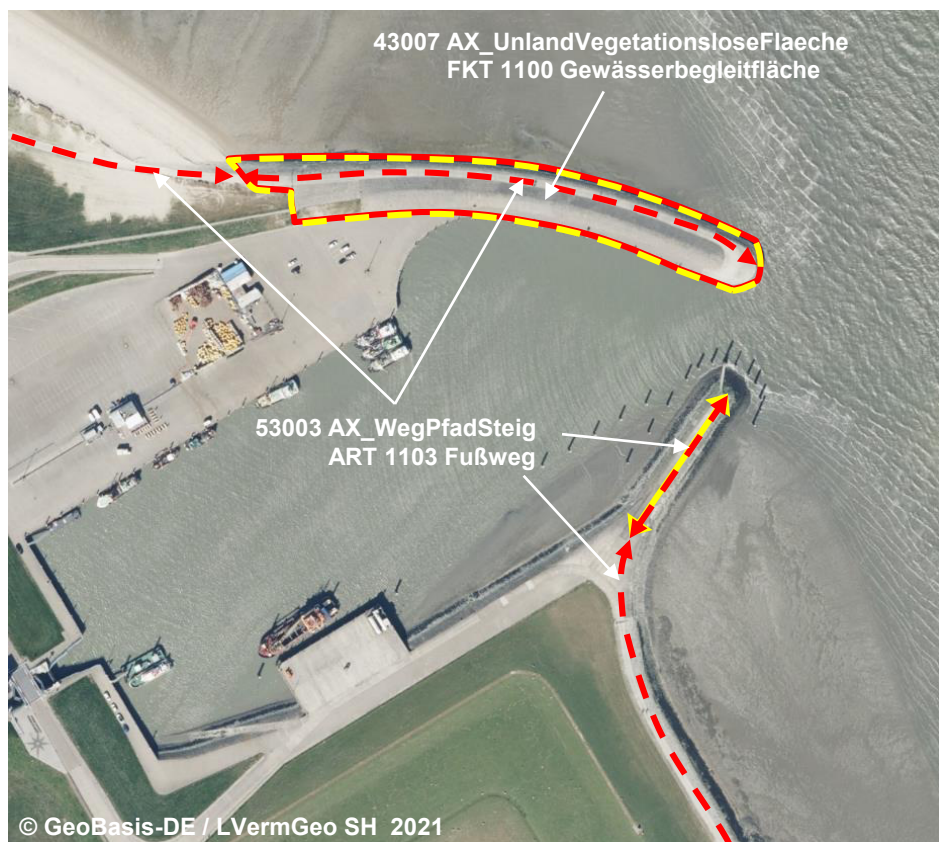
BWF 2133 Hafendamm, Mole (G)

NAM

BEZ

ZUS

RGS



Verläuft ein Verkehrsweg wie z. B. ein Fußweg auf einem Hafendamm oder einer Mole, erhält dieser eine „hatDirektUnten“ Relation zum Bauwerk. Dadurch wird die Grundfläche, auf der das Bauwerk liegt, nicht geteilt.
Erläuterungsteil Anhang 4

53003 AX_WegPfadSteig
ART 1103 Fußweg

hatDirektUnten

53009 AX_BauwerkImGewaesserbereich
BWF 2133 Hafendamm, Mole