

53009 AX_BauwerkImGewaesserbereich (G)

'Wellenbrecher, Buhne' ist ein ins Meer oder in den Fluss hinein angelegtes Bauwerk zum Uferschutz aus Buschwerk, Holz, Stein, Stahlbeton oder Asphalt.

Erfassungskriterium: Vollzählig entlang von flächenförmig modelliertem 'Wasserlauf' sowie bei 'Stehendes Gewässer' und 'Meer', wenn Länge ≥ 10 m ist. / NAM ist nur Grunddatenbestand in Verbindung mit BWF 2030 bis 2060.
linienförmige Modellierung < 12 m Breite der Grundfläche in Höhe des Mittelwassers.
flächenförmige Modellierung > 12 m Breite der Grundfläche in Höhe des Mittelwassers.

Konsistenzbedingung: Die Attributart 'Bauwerksfunktion' mit den Wertarten 2131 'Wellenbrecher, Buhne' oder 2133 'Hafendamm, Mole' muss innerhalb eines 44001 'Fließgewässer', 44005 'Hafenbecken', 44006 'Stehendes Gewässer' oder 44007 'Meer' liegen oder deren Umrissgeometrie berühren bzw. kreuzen.

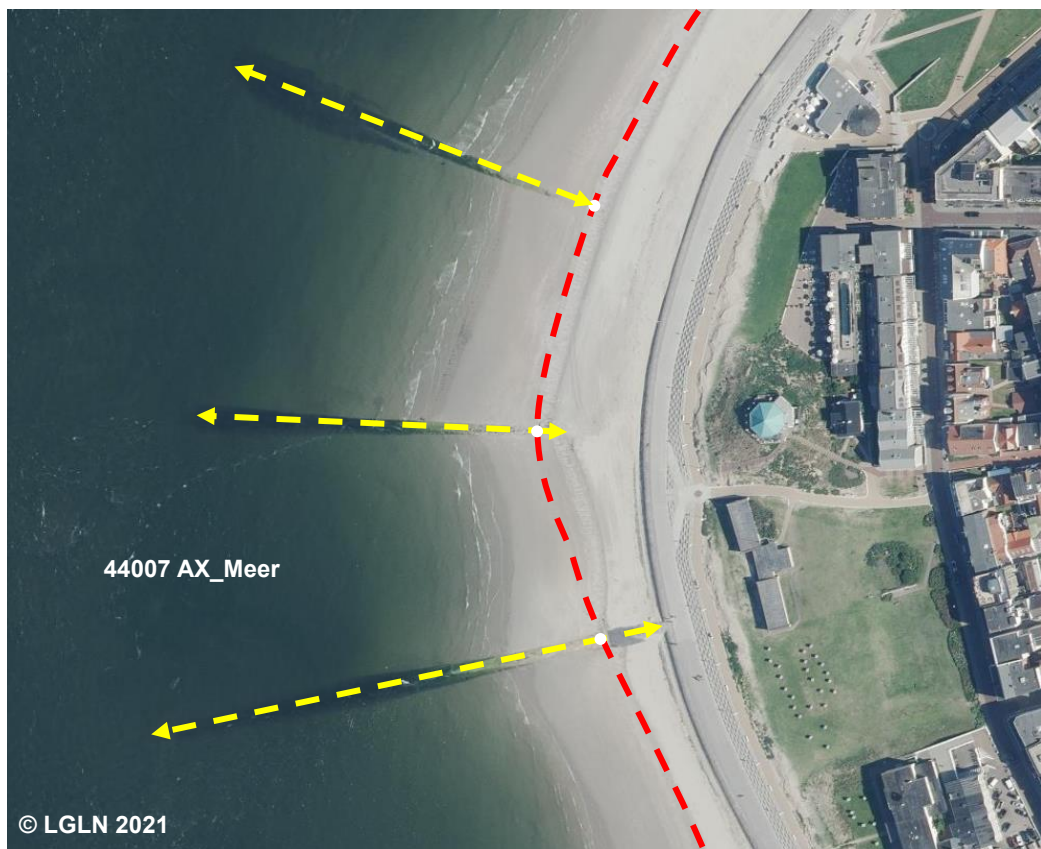
BWF 2131 Wellenbrecher, Buhne (G)

BEZ

NAM

RGS

ZUS



Blick auf den Wellenbrecher

53009 AX_BauwerkImGewaesserbereich (G)

'Wellenbrecher, Buhne' ist ein ins Meer oder in den Fluss hinein angelegtes Bauwerk zum Uferschutz aus Buschwerk, Holz, Stein, Stahlbeton oder Asphalt.

Erfassungskriterium: Vollzählig entlang von flächenförmig modelliertem 'Wasserlauf' sowie bei 'Stehendes Gewässer' und 'Meer', wenn Länge ≥ 10 m ist. / NAM ist nur Grunddatenbestand in Verbindung mit BWF 2030 bis 2060.
linienförmige Modellierung < 12 m Breite der Grundfläche in Höhe des Mittelwassers.
flächenförmige Modellierung > 12 m Breite der Grundfläche in Höhe des Mittelwassers.

Konsistenzbedingung: Die Attributart 'Bauwerksfunktion' mit den Wertarten 2131 'Wellenbrecher, Buhne' oder 2133 'Hafendamm, Mole' muss innerhalb eines 44001 'Fließgewässer', 44005 'Hafenbecken', 44006 'Stehendes Gewässer' oder 44007 'Meer' liegen oder deren Umrissgeometrie berühren bzw. kreuzen.

Bauwerksfunktion (BWF) 2131 Wellenbrecher, Buhne (G)

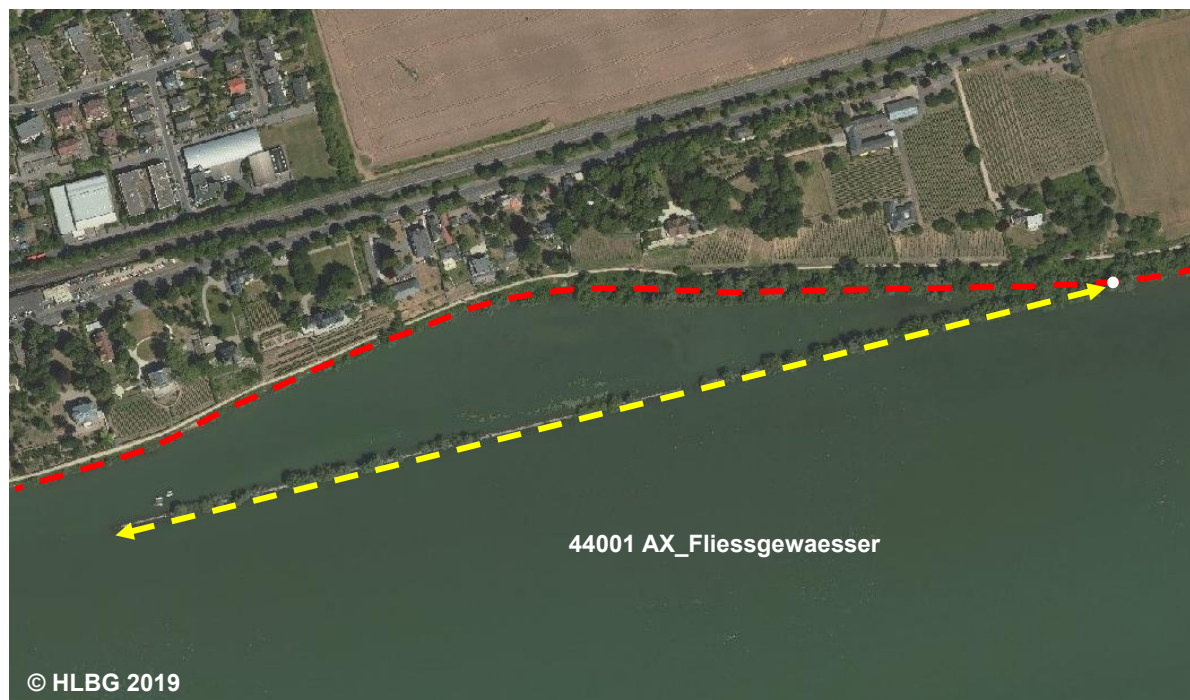
BWF 2131 Wellenbrecher, Buhne (G)

BEZ

NAM

RGS

ZUS



Blick auf die Buhne

53009 AX_BauwerkImGewaesserbereich (G)

'Wellenbrecher, Buhne' ist ein ins Meer oder in den Fluss hinein angelegtes Bauwerk zum Uferschutz aus Buschwerk, Holz, Stein, Stahlbeton oder Asphalt.

Erfassungskriterium: Vollzählig entlang von flächenförmig modelliertem 'Wasserlauf' sowie bei 'Stehendes Gewässer' und 'Meer', wenn Länge ≥ 10 m ist. / NAM ist nur Grunddatenbestand in Verbindung mit BWF 2030 bis 2060.
linienförmige Modellierung < 12 m Breite der Grundfläche in Höhe des Mittelwassers.
flächenförmige Modellierung > 12 m Breite der Grundfläche in Höhe des Mittelwassers.

Konsistenzbedingung: Die Attributart 'Bauwerksfunktion' mit den Wertarten 2131 'Wellenbrecher, Buhne' oder 2133 'Hafendamm, Mole' muss innerhalb eines 44001 'Fließgewässer', 44005 'Hafenbecken', 44006 'Stehendes Gewässer' oder 44007 'Meer' liegen oder deren Umrissgeometrie berühren bzw. kreuzen.

Bauwerksfunktion (BWF) 2131 Wellenbrecher, Buhne (G)



BWF 2131 Wellenbrecher, Buhne (G)

BEZ

NAM

RGS

ZUS



Blick auf die
Buhne