

53009 AX_BauwerkImGewaesserbereich (G)

'Uferbefestigung' ist eine Anlage zum Schutze des Ufers.

Erfassungskriterium: Vollzählig entlang von flächenförmig modelliertem 'Wasserlauf', 'Kanal' sowie bei 'Stehendes Gewässer' und 'Meer', wenn Länge ≥ 100 m ist.

NAM ist nur Grunddatenbestand in Verbindung mit BWF 2030 bis 2060.

Linienförmige Modellierung < 12 m Breite der Grundfläche in Höhe des Mittelwassers.

Flächenförmige Modellierung ≥ 12 m Breite der Grundfläche in Höhe des Mittelwassers.

Bauwerksfunktion (BWF) 2130 Uferbefestigung (G)

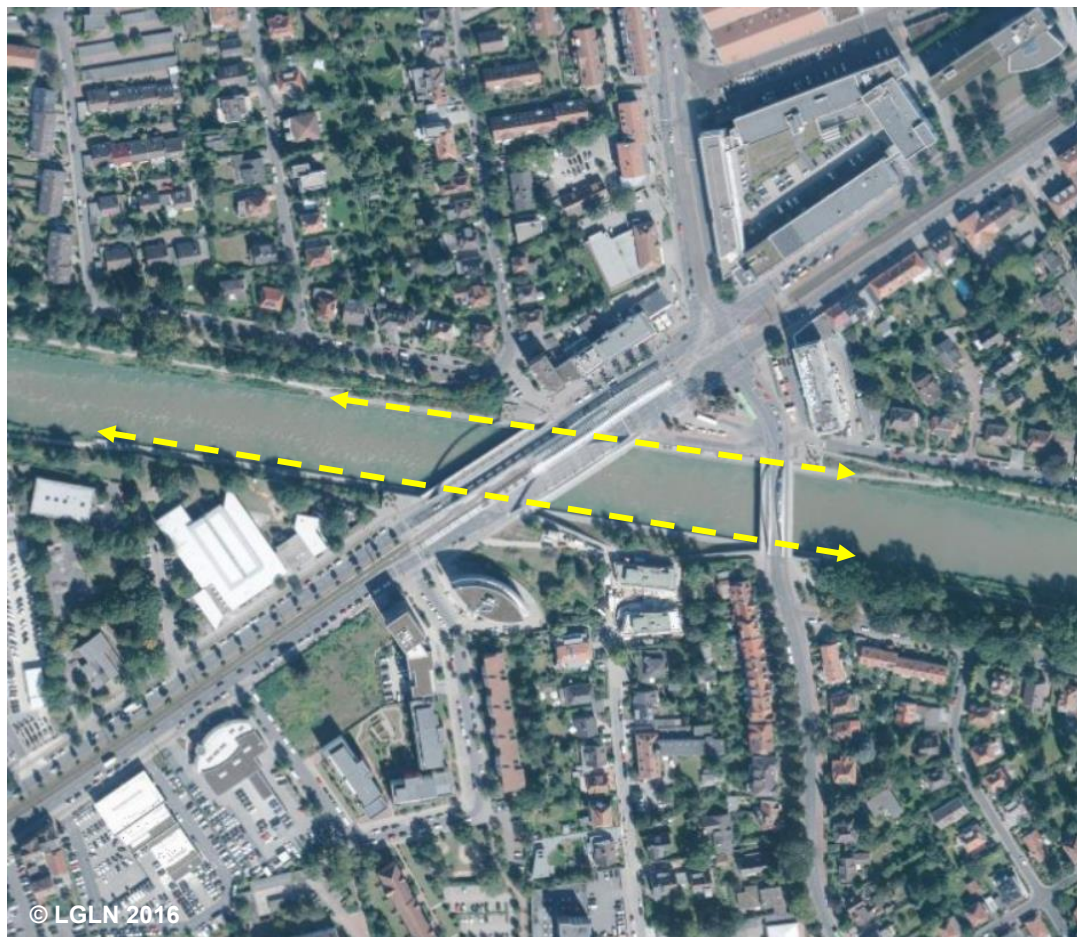
BWF 2130 Uferbefestigung (G)

BEZ

NAM

RGS

ZUS



Blick auf die Uferbefestigung

53009 AX_BauwerkImGewaesserbereich (G)

'Uferbefestigung' ist eine Anlage zum Schutze des Ufers.

Erfassungskriterium: Vollzählig entlang von flächenförmig modelliertem 'Wasserlauf', 'Kanal' sowie bei 'Stehendes Gewässer' und 'Meer', wenn Länge ≥ 100 m ist.

NAM ist nur Grunddatenbestand in Verbindung mit BWF 2030 bis 2060.

Linienförmige Modellierung < 12 m Breite der Grundfläche in Höhe des Mittelwassers.

Flächenförmige Modellierung ≥ 12 m Breite der Grundfläche in Höhe des Mittelwassers.

Bauwerksfunktion (BWF) 2130 Uferbefestigung (G)



BWF 2130 Uferbefestigung (G)

BEZ

NAM

RGS

ZUS



Blick auf eine Uferbefestigung