

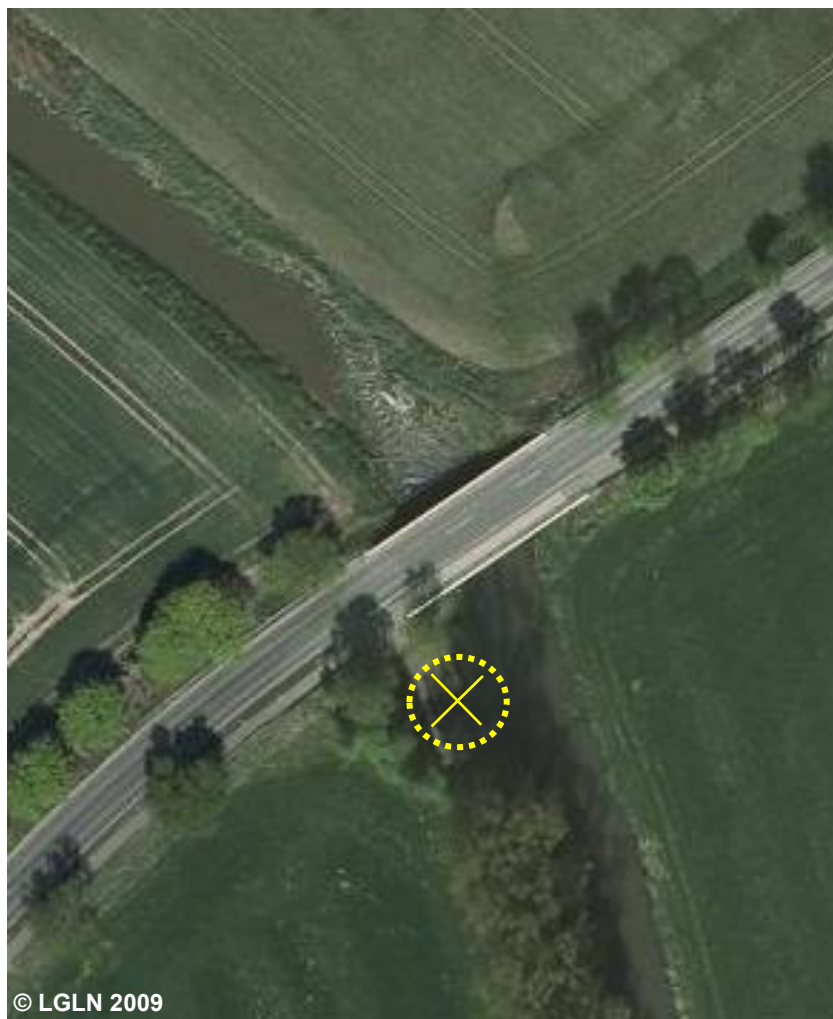
53009 AX_BauwerkImGewaesserbereich (G)

Bauwerksfunktion (BWF) 2120 Pegel

'Pegel' ist eine Messeinrichtung zur Feststellung des Wasserstandes von Gewässern.

Erfassungskriterium: Vollzählig im Verlauf von 'Wasserlauf' sowie bei 'Stehendes Gewässer' und 'Meer'.

NAM ist nur Grunddatenbestand in Verbindung mit BWF 2030 bis 2060.



BWF 2120 Pegel
BEZ
NAM Wathlingen
RGS
ZUS

Die Modellierung des Objektes erfolgt auf der Grundlage von Fachinformationen.



Blick auf den Pegel