

53009 AX_BauwerkImGewaesserbereich (G)

'Verschlussbauwerk' ist ein Bauwerk mit einem Verschlussmechanismus zur Regulierung des Wasserablaufs bzw. zum Schutz vor Hochwasser.

Erfassungskriterium: vollzählig

NAM ist nur Grunddatenbestand in Verbindung mit BWF 2030 bis 2060

Bauwerksfunktion (BWF) 2085 Verschlussbauwerk

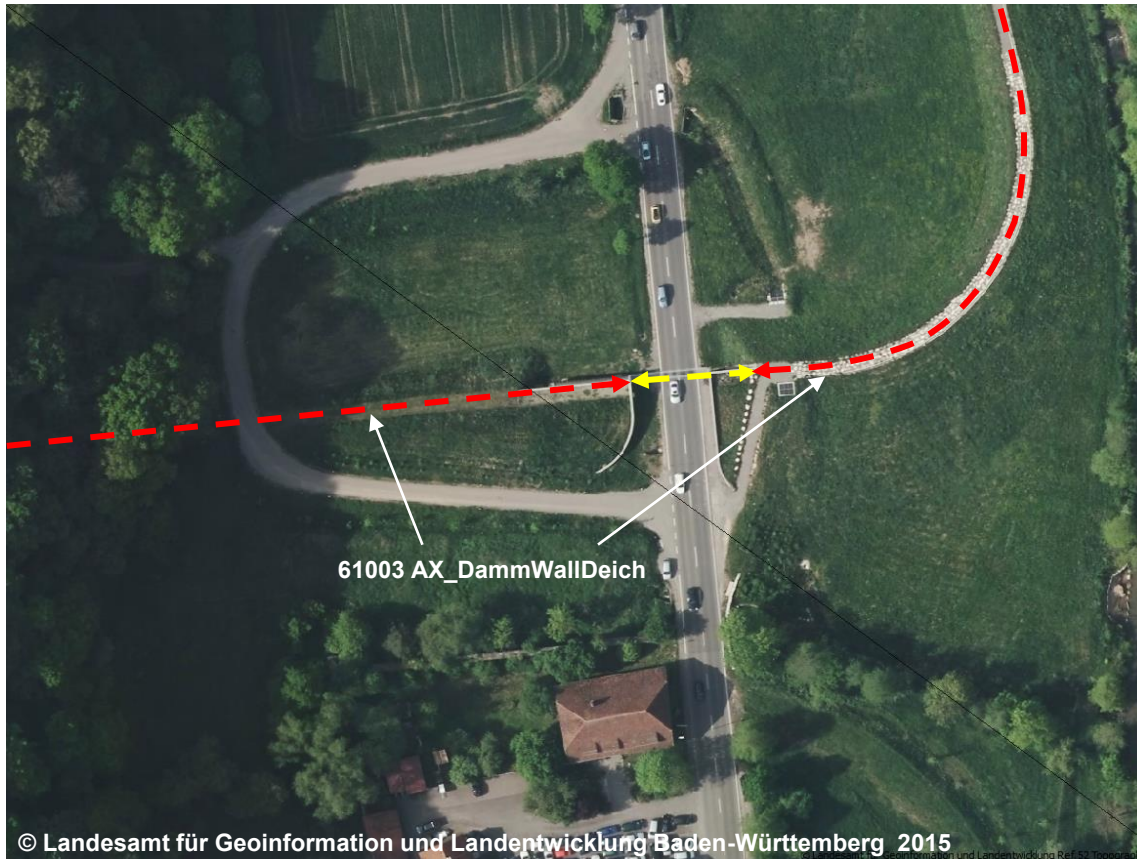
BWF 2085 Verschlussbauwerk

NAM

BEZ

ZUS

RGS



Blick auf das Verschlussbauwerk

53009 AX_BauwerkImGewaesserbereich (G)

'Verschlussbauwerk' ist ein Bauwerk mit einem Verschlussmechanismus zur Regulierung des Wasserablaufs bzw. zum Schutz vor Hochwasser.

Erfassungskriterium: vollzählig

NAM ist nur Grunddatenbestand in Verbindung mit BWF 2030 bis 2060

Bauwerksfunktion (BWF) 2085 Verschlussbauwerk



BWF 2085 Verschlussbauwerk

NAM

BEZ

ZUS

RGS



Blick auf das Verschlussbauwerk

53009 AX_BauwerkImGewaesserbereich (G)

'Verschlussbauwerk' ist ein Bauwerk mit einem Verschlussmechanismus zur Regulierung des Wasserablaufs bzw. zum Schutz vor Hochwasser.

Erfassungskriterium: vollzählig

NAM ist nur Grunddatenbestand in Verbindung mit BWF 2030 bis 2060

Bauwerksfunktion (BWF) 2085 Verschlussbauwerk

BWF 2085 Verschlussbauwerk

NAM

BEZ

ZUS

RGS

Blick auf das Verschlussbauwerk



© Landesbetrieb Geoinformation und Vermessung Hamburg 2017



Urheber M. Hein / LGV



Urheber O. Hill / LSBG

53009 AX_BauwerkImGewaesserbereich (G)

'Verschlussbauwerk' ist ein Bauwerk mit einem Verschlussmechanismus zur Regulierung des Wasserablaufs bzw. zum Schutz vor Hochwasser.

Erfassungskriterium: vollzählig

NAM ist nur Grunddatenbestand in Verbindung mit BWF 2030 bis 2060

Bauwerksfunktion (BWF) 2085 Verschlussbauwerk

BWF 2085 Verschlussbauwerk

NAM

BEZ

ZUS

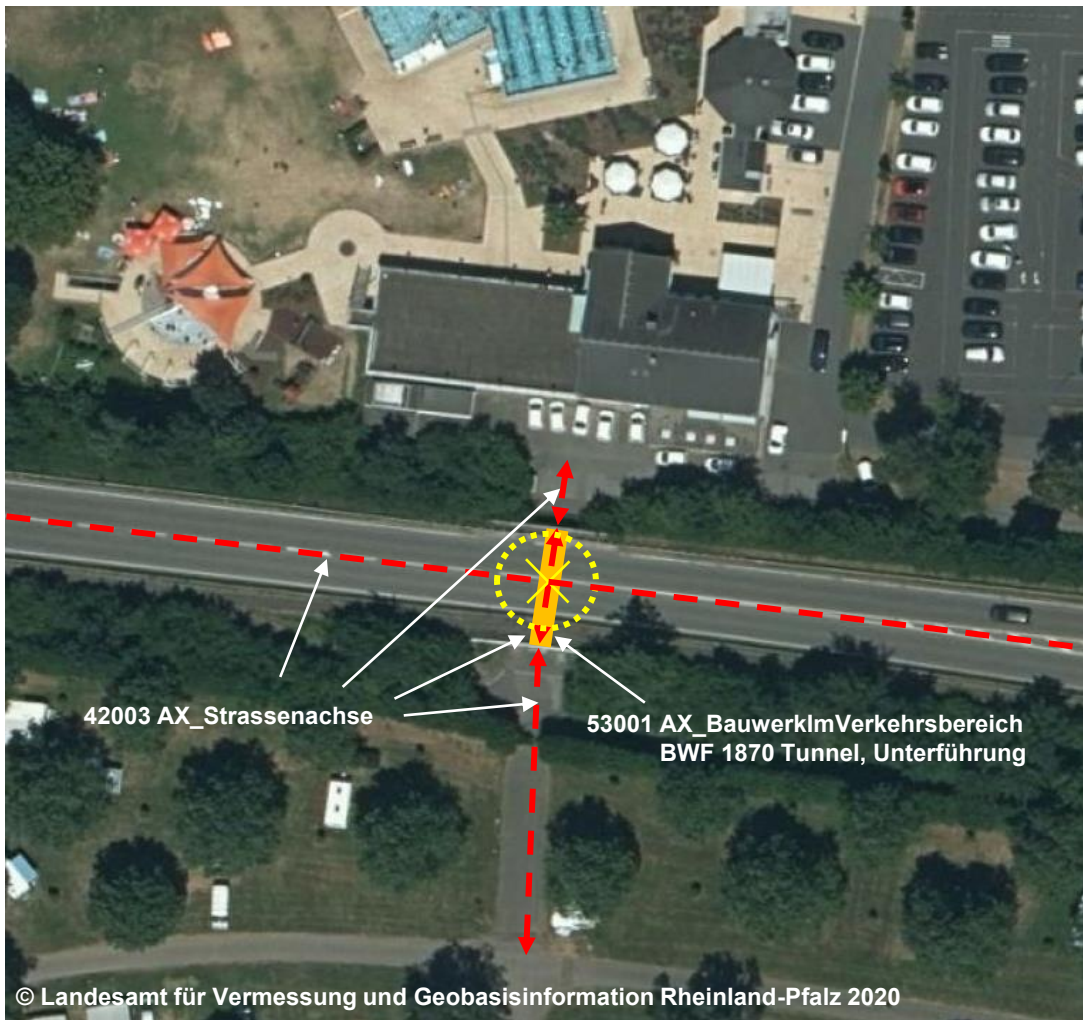
RGS

53009 AX_BauwerkImGewaesserbereich
BWF 2085 Verschlussbauwerk

42003 AX_Strassenachse

hatDirektUnten

53001 AX_BauwerkImVerkehrsbereich
BWF 1870 Tunnel, Unterführung



Blick auf das Verschlussbauwerk

53009 AX_BauwerkImGewaesserbereich (G)

'Verschlussbauwerk' ist ein Bauwerk mit einem Verschlussmechanismus zur Regulierung des Wasserablaufs bzw. zum Schutz vor Hochwasser.

Erfassungskriterium: vollzählig

NAM ist nur Grunddatenbestand in Verbindung mit BWF 2030 bis 2060

Bauwerksfunktion (BWF) 2085 Verschlussbauwerk

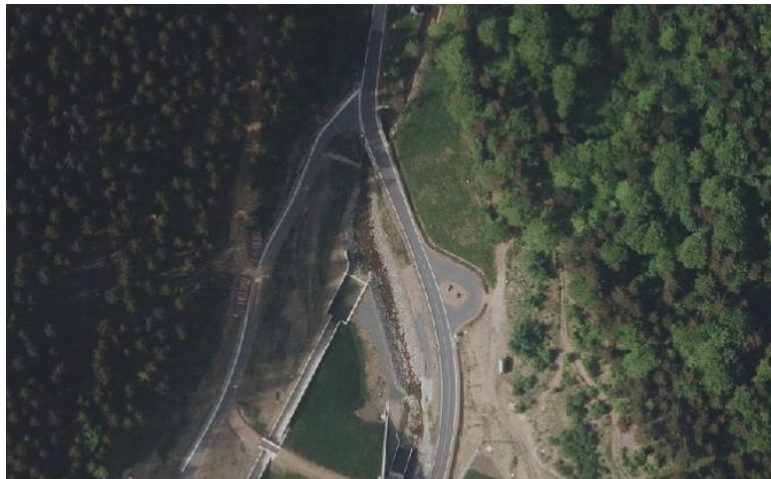
BWF 2085 Verschlussbauwerk

NAM

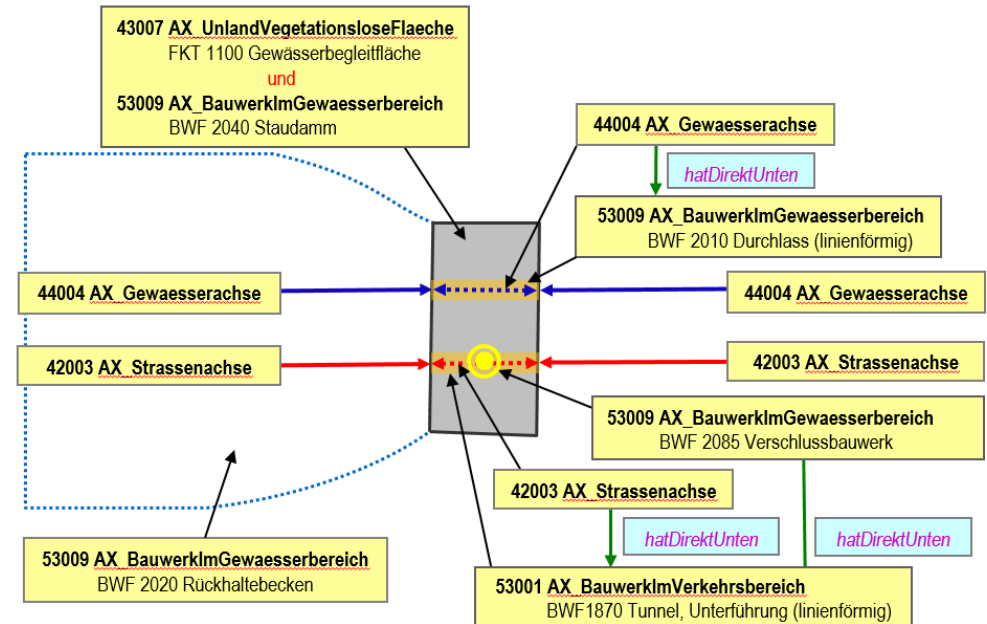
BEZ

ZUS

RGS



© Landesamt für Geobasisinformation Sachsen 2022



Blick auf das Verschlussbauwerk



© Kirchhoff 2021



© Kirchhoff 2021

53009 AX_BauwerkImGewaesserbereich (G)

'Verschlussbauwerk' ist ein Bauwerk mit einem Verschlussmechanismus zur Regulierung des Wasserablaufs bzw. zum Schutz vor Hochwasser.

Erfassungskriterium: vollzählig

NAM ist nur Grunddatenbestand in Verbindung mit BWF 2030 bis 2060

Bauwerksfunktion (BWF) 2085 Verschlussbauwerk

BWF 2085 Verschlussbauwerk

NAM

BEZ

ZUS

RGS



© GDI-Th 2022



© Naumann 2023

Blick auf das Verschlussbauwerk