

53009 AX_BauwerkImGewaesserbereich (G)

'Sperrwerk' ist ein Bauwerk in einem Tideflussgewässer mit Verschlusseinrichtung zum Absperren bestimmter Tiden, vor allem zum Schutz gegen Sturmfluten auch bei Tidehäfen.

Erfassungskriterium: Vollzählig

NAM ist nur Grunddatenbestand in Verbindung mit BWF 2030 bis 2060.

Bauwerksfunktion (BWF) 2080 Sperrwerk (G)

BWF 2080 Sperrwerk (G)

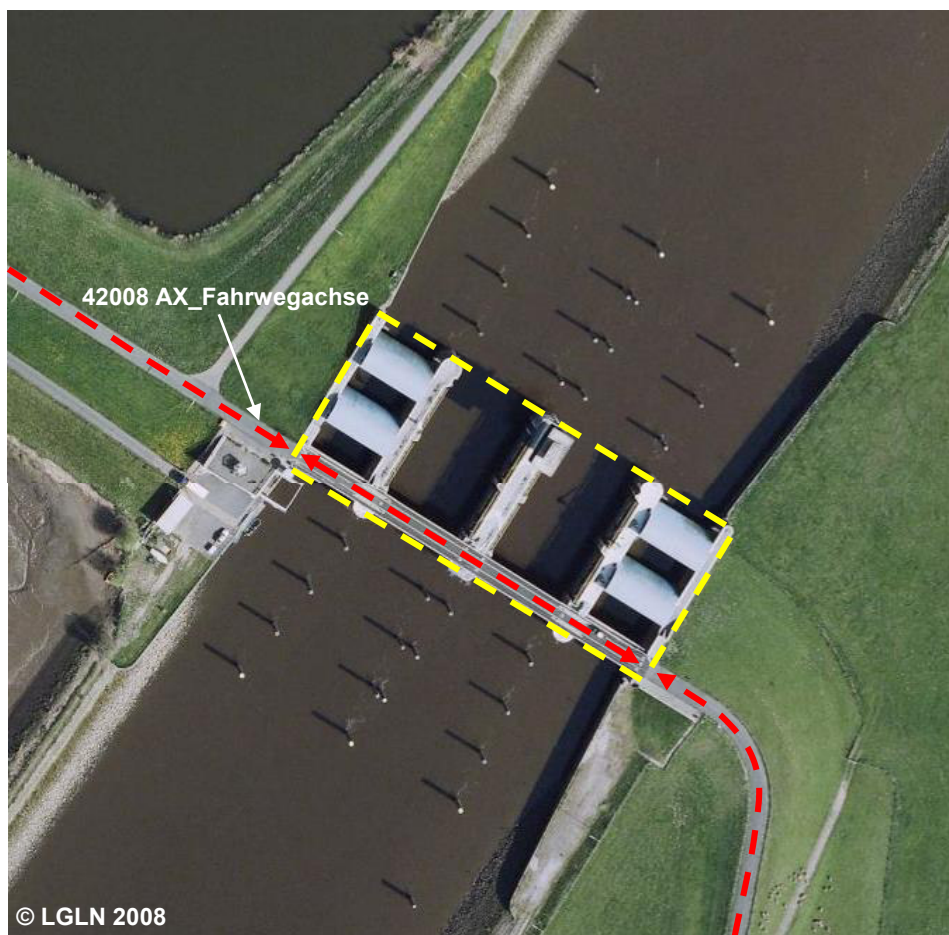
NAM Huntesperrwerk

BEZ

ZUS

RGS

Blick auf das Sperrwerk



© Bildarchiv, WSA Emden

Verläuft ein Verkehrsweg auf einem AX_BauwerkImGewaesserbereich mit BWF 2080 Sperrwerk, muss eine Relation *hatDirektUnten* vom Verkehrsweg zum Bauwerk aufgebaut werden.

Erläuterungsteil Anhang 4

42008 AX_Fahrwegachse

↓ *hatDirektUnten*

53009 AX_BauwerkImGewaesserbereich BWF 2080 Sperrwerk

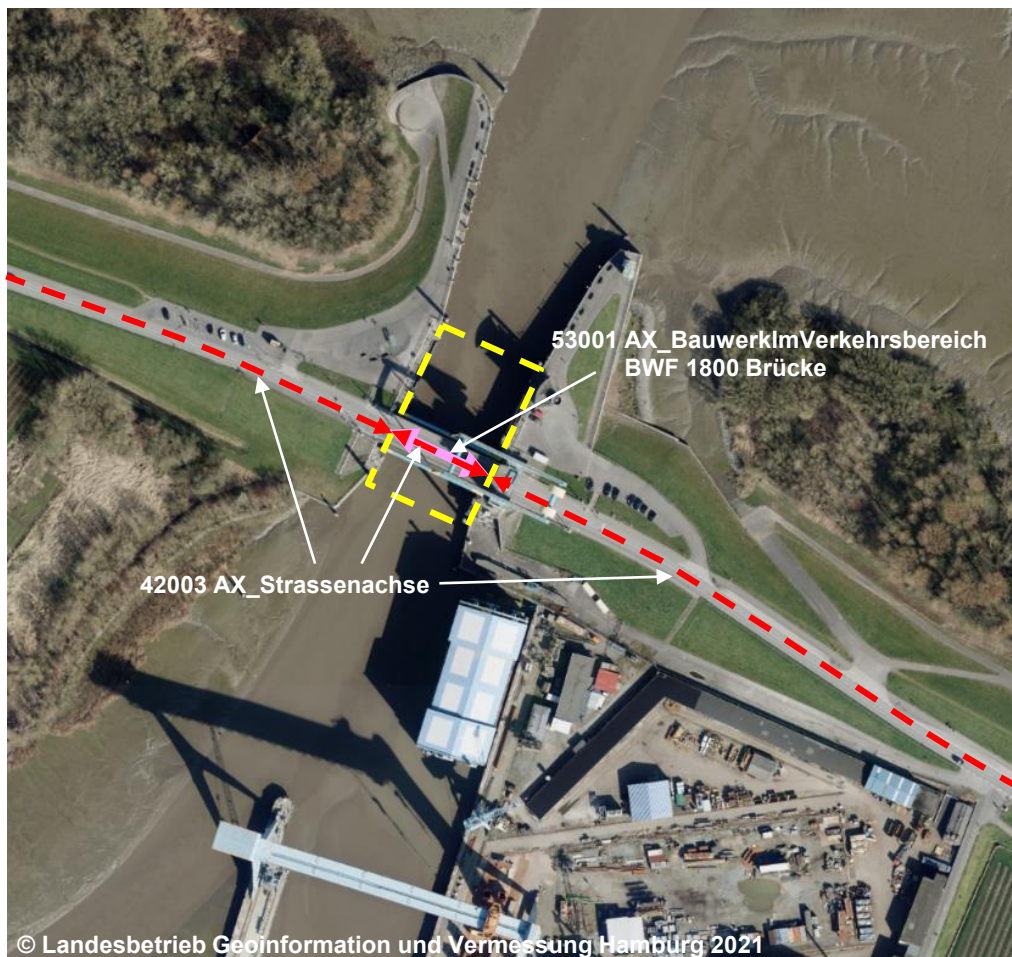
53009 AX_BauwerkImGewaesserbereich (G)

'Sperrwerk' ist ein Bauwerk in einem Tideflussgewässer mit Verschlusseinrichtung zum Absperren bestimmter Tiden, vor allem zum Schutz gegen Sturmfluten auch bei Tidehäfen.

Erfassungskriterium: Vollzählig

NAM ist nur Grunddatenbestand in Verbindung mit BWF 2030 bis 2060.

Bauwerksfunktion (BWF) 2080 Sperrwerk (G)



BWF 2080 Sperrwerk (G)

NAM Estesperwerk

BEZ

ZUS

RGS

42003 AX_Strassenachse

hatDirektUnten

53001 AX_BauwerkImVerkehrsbereich BWF 1800 Brücke



Blick auf die separate Brücke über dem Sperrwerk