

53009 AX_BauwerkImGewässerbereich (G)

Bauwerksfunktion (BWF) 2050 Wehr (G)

'Wehr' ist ein festes oder mit beweglichen Teilen ausgestattetes Bauwerk im Gewässerbereich zur Regulierung des Wasserabflusses.

Erfassungskriterium: Vollzählig, wenn sie Schifffahrtshindernis im Verlauf von 'Fließgewässer' (ohne FKT 8300) sind oder zur Bildung von 'Stehendes Gewässer' dienen. NAM ist nur Grunddatenbestand in Verbindung mit BWF 2030 bis 2060.

Linienförmige Modellierung < 12 m (Breite der Grundfläche bezogen auf Mittelwasser)

Flächenförmige Modellierung >= 12 m (Breite der Grundfläche bezogen auf Mittelwasser)

Konsistenzbedingungen: Bei linienförmiger Modellierung der Wertarten 2030 bis 2050 der Attributart "Bauwerksfunktion" ist bei einer Überlagerung durch Objekte 42003 "Straßenachse", 42008 "Fahrwegachse", 42014 "Bahnstrecke" oder 53003 "Weg, Pfad, Steig" die Geometrie immer identisch; bei flächenförmiger Modellierung liegen die überlagernden Objekte immer innerhalb der Umrissgeometrie von 53009 "Bauwerk im Gewässerbereich". Bei punktförmiger Modellierung der Wertart 2050 "Wehr" liegt das Wehr immer auf einem Objekt 44004 "Gewässerachse".



BWF 2050 Wehr (G)
BEZ
NAM (G)
RGS
ZUS



Beispiel für ein Wehr

Bei linien- und flächenförmiger Modellierung liegt ein Wehr immer auf einem Objekt 44001 AX_Fliessgewaesser oder 44004 AX_Gewaesserachse. Es kann über die Uferlinien des Gewässers hinausragen und somit auf jeder erdenklichen Landfläche liegen.

Erläuterungsteil Kapitel 9.2.6.4

53009 AX_BauwerkImGewaesserbereich (G)

Bauwerksfunktion (BWF) 2050 Wehr (G)

'Wehr' ist ein festes oder mit beweglichen Teilen ausgestattetes Bauwerk im Gewässerbereich zur Regulierung des Wasserabflusses.

Erfassungskriterium: Vollzählig, wenn sie Schifffahrtshindernis im Verlauf von 'Fließgewässer' (ohne FKT 8300) sind oder zur Bildung von 'Stehendes Gewässer' dienen. NAM ist nur Grunddatenbestand in Verbindung mit BWF 2030 bis 2060.

Linienförmige Modellierung < 12 m (Breite der Grundfläche bezogen auf Mittelwasser)

Flächenförmige Modellierung >= 12 m (Breite der Grundfläche bezogen auf Mittelwasser)

Konsistenzbedingungen: Siehe im Beispiel auf Blatt 1



BWF 2050 Wehr (G)
BEZ
NAM Wehr Langwedel (G)
RGS
ZUS

Verläuft ein Verkehrsweg auf einem AX_BauwerkImGewaesserbereich mit BWF 2050 Wehr, muss eine Relation *hatDirektUnten* vom Verkehrsweg zum Bauwerk aufgebaut werden.

42003 AX_Strassenachse

hatDirektUnten

53009 AX_BauwerkImGewaesserbereich
BWF 2050 Wehr

53009 AX_BauwerkImGewaesserbereich (G)

'Wehr' ist ein festes oder mit beweglichen Teilen ausgestattetes Bauwerk im Gewässerbereich zur Regulierung des Wasserabflusses.

Erfassungskriterium: Vollzählig, wenn sie Schifffahrtshindernis im Verlauf von 'Fließgewässer' (ohne FKT 8300) sind oder zur Bildung von 'Stehendes Gewässer' dienen. NAM ist nur Grunddatenbestand in Verbindung mit BWF 2030 bis 2060.

Linienförmige Modellierung < 12 m (Breite der Grundfläche bezogen auf Mittelwasser)

Flächenförmige Modellierung >= 12 m (Breite der Grundfläche bezogen auf Mittelwasser)

Konsistenzbedingungen: Siehe im Beispiel auf Blatt 1

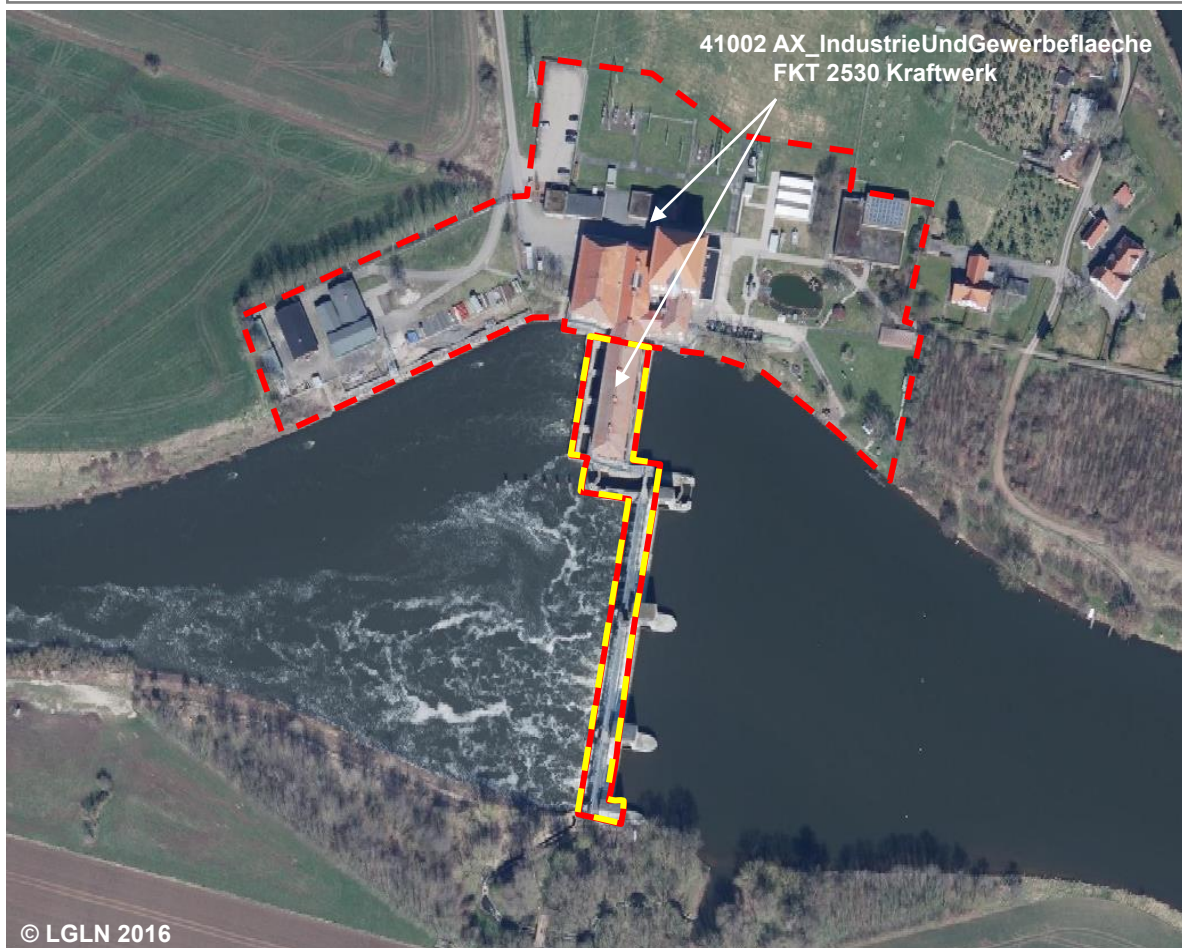
Bauwerksfunktion (BWF) 2050 Wehr (G)

BWF 2050 Wehr (G)
BEZ
NAM Wehr Dörverden (G)
RGS
ZUS

41002 AX_IndustrieUndGewerbeflaeche
FKT 2530 Kraftwerk

hatDirektUnten

53009 AX_BauwerkImGewaesserbereich
BWF 2050 Wehr



© LGLN 2016



© Hacker 2013

Blick auf ein Kraftwerk