

53009 AX_BauwerkImGewaesserbereich (G)

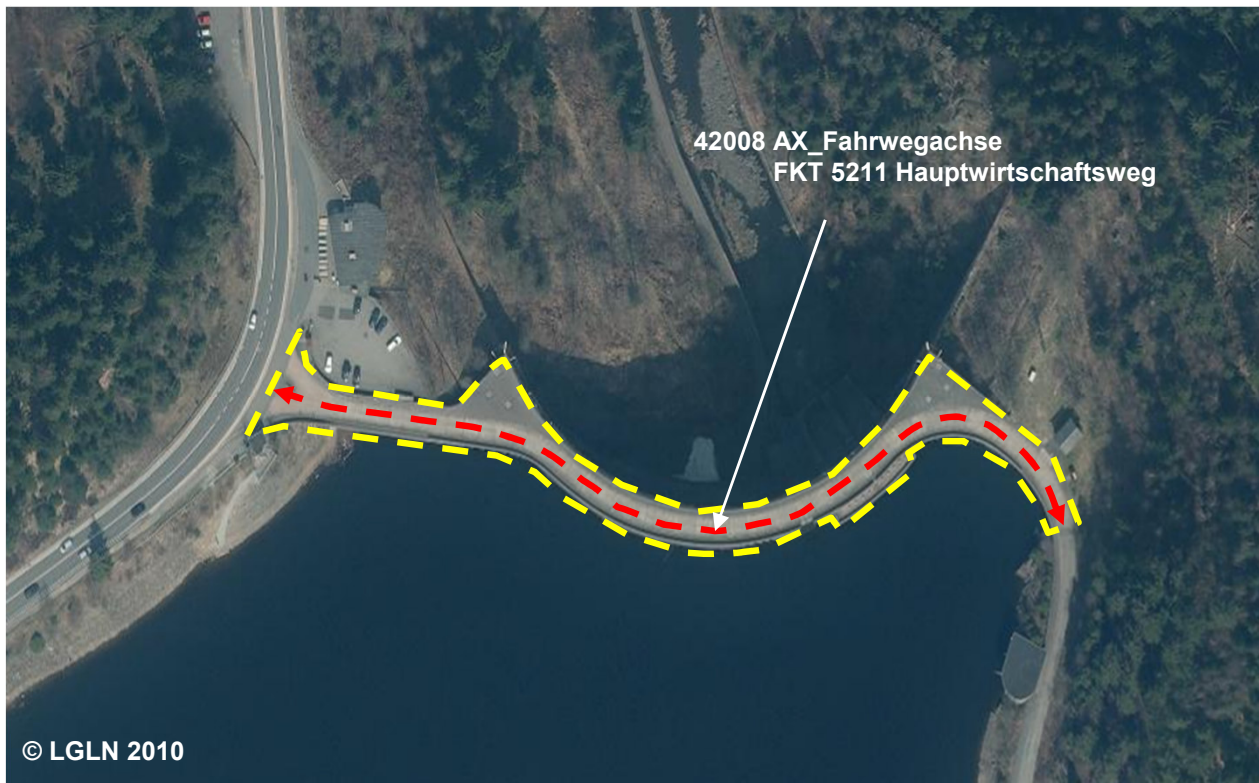
Bauwerksfunktion (BWF) 2030 Staumauer (G)

'Staumauer' ist ein aus Mauerwerk oder Beton bestehendes Absperrbauwerk zur Erzeugung eines Staus.

Erfassungskriterium: Vollzählig, wenn sie Schiffahrtshindernis im Verlauf von 'Fließgewässer' (ohne FKT 8300) sind oder zur Bildung von 'Stehendes Gewässer' dienen. NAM ist nur Grunddatenbestand in Verbindung mit BWF 2030 bis 2060.
 Linienförmige Modellierung < 12 m (durchschnittliche Breite der Fläche zwischen der Linie des mittleren Wasserstandes von 'Stehendes Gewässer' und dem luftseitigen Damm - bzw. des Mauerfußes)
 Flächenförmige Modellierung >= 12 m (durchschnittliche Breite der Fläche zwischen der Linie des mittleren Wasserstandes von 'Stehendes Gewässer' und dem luftseitigen Damm - bzw. des Mauerfußes)

Konsistenzbedingungen: Flächenförmige Objekte der Objektart 'Bauwerk im Gewässerbereich' der Attributart 'Bauwerksfunktion' und den Wertarten 2030 - 2040 liegen immer auf Objekten 43007 'Unland, Vegetationslose Fläche' mit der Attributart 'Funktion' und der Wertart 1100 oder Objekten 41002 'Industrie- und Gewerbefläche' mit der Attributart 'Funktion' und der Wertart 2530.

Bei linienförmiger Modellierung der Wertarten 2030 bis 2050 der Attributart 'Bauwerksfunktion' ist bei einer Überlagerung durch Objekte 42003 'Straßenachse', 42008 'Fahrwegachse', 42014 'Bahnstrecke' oder 53003 'Weg, Pfad, Steig' die Geometrie immer identisch; bei flächenförmiger Modellierung liegen die überlagernden Objekte immer innerhalb der Umrissgeometrie von 53009 'Bauwerk im Gewässerbereich'.



BWF 2030 Staumauer (G)

NAM Okertalsperre (G)

BEZ

ZUS

RGS

42008 AX_Fahrwegachse
FKT 5211 Hauptwirtschaftsweg

↓ *hatDirektUnten*

53009 AX_BauwerkImGewaesserbereich
BWF 2030 Staumauer

Verläuft ein Verkehrsweg wie z. B. eine Straßenachse auf einem Staudamm oder einer Staumauer erhält dieser eine „hatDirektUnten“ Relation zum Bauwerk. Dadurch wird die Grundfläche, auf der das Bauwerk liegt, nicht geteilt.

Erläuterungsteil Kapitel 9.2.6.3

53009 AX_BauwerkImGewaesserbereich (G)

Bauwerksfunktion (BWF) 2030 Staumauer (G)

'Staumauer' ist ein aus Mauerwerk oder Beton bestehendes Absperrbauwerk zur Erzeugung eines Staus.

Erfassungskriterium: siehe im Modellierungsbeispiel auf Blatt 1

Konsistenzbedingungen: Flächenförmige Objekte der Objektart 'Bauwerk im Gewässerbereich' der Attributart 'Bauwerksfunktion' und den Wertarten 2030 - 2040 liegen immer auf Objekten 43007 'Unland, Vegetationslose Fläche' mit der Attributart 'Funktion' und der Wertart 1100 oder Objekten 41002 'Industrie- und Gewerbefläche' mit der Attributart 'Funktion' und der Wertart 2530.

Bei linienförmiger Modellierung der Wertarten 2030 bis 2050 der Attributart 'Bauwerksfunktion' ist bei einer Überlagerung durch Objekte 42003 'Straßenachse', 42008 'Fahrwegachse', 42014 'Bahnstrecke' oder 53003 'Weg, Pfad, Steig' die Geometrie immer identisch; bei flächenförmiger Modellierung liegen die überlagernden Objekte immer innerhalb der Umrissgeometrie von 53009 'Bauwerk im Gewässerbereich'.



BWF 2030 Staumauer (G)
NAM Talsperre Hohenwarte I (G)
BEZ
ZUS
RGS



Blick auf die Staumauer mit Kraftwerk

53009 AX_BauwerkImGewaesserbereich (G)

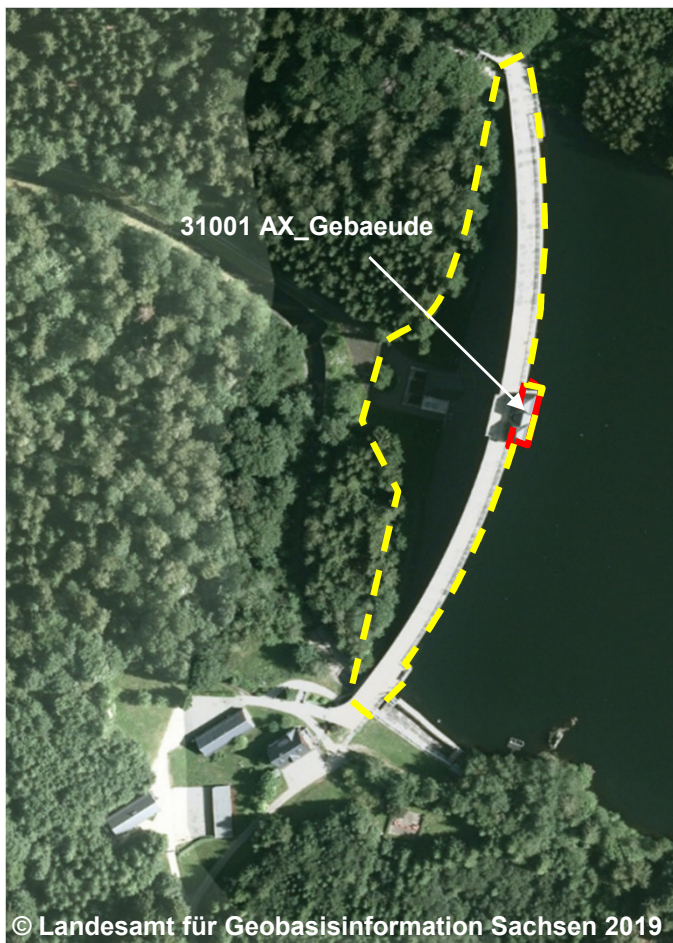
Bauwerksfunktion (BWF) 2030 Staumauer (G)

'Staumauer' ist ein aus Mauerwerk oder Beton bestehendes Absperrbauwerk zur Erzeugung eines Staus.

Erfassungskriterium: siehe im Modellierungsbeispiel auf Blatt 1

Konsistenzbedingungen: Flächenförmige Objekte der Objektart 'Bauwerk im Gewässerbereich' der Attributart 'Bauwerksfunktion' und den Wertarten 2030 - 2040 liegen immer auf Objekten 43007 'Unland, Vegetationslose Fläche' mit der Attributart 'Funktion' und der Wertart 1100 oder Objekten 41002 'Industrie- und Gewerbefläche' mit der Attributart 'Funktion' und der Wertart 2530.

Bei linienförmiger Modellierung der Wertarten 2030 bis 2050 der Attributart 'Bauwerksfunktion' ist bei einer Überlagerung durch Objekte 42003 'Straßenachse', 42008 'Fahrwegachse', 42014 'Bahnstrecke' oder 53003 'Weg, Pfad, Steig' die Geometrie immer identisch; bei flächenförmiger Modellierung liegen die überlagernden Objekte immer innerhalb der Umrissgeometrie von 53009 'Bauwerk im Gewässerbereich'.



BWF 2030 Staumauer (G)
 NAM Talsperre Werda (G)
 BEZ
 ZUS
 RGS

Hinweis zu weiteren hDU-Relationen siehe auch
Protokoll der 58. Sitzung TOP 2.1 der PG ATKIS-DLM
und Erläuterungsteil Anhang 4

31001 AX_Gebaeude

hatDirektUnten

53009 AX_BauwerkImGewaesserbereich
 BWF 2030 Staumauer