

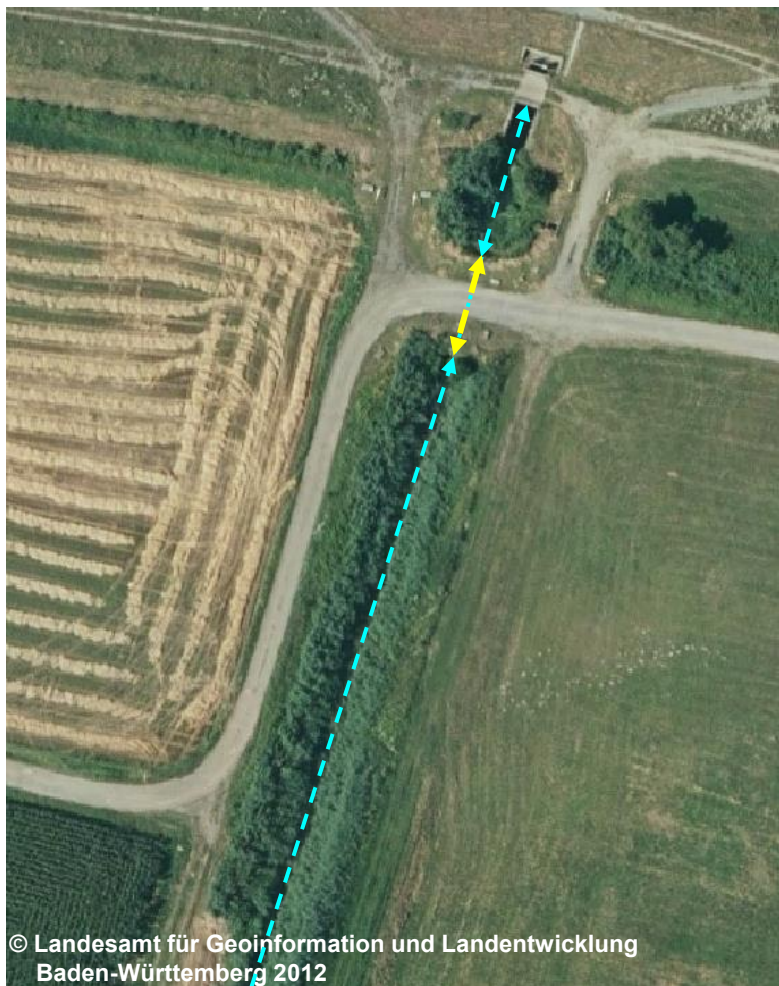
53009 AX_BauwerkImGewaesserbereich (G)

Bauwerksfunktion (BWF) 2011 Rohrdurchlass

'Rohrdurchlass' ist ein Bauwerk zur Unterführung eines Gewässers unter einem Verkehrsweg.

Erfassungskriterium: Vollzählig sofern sie nicht nur zum Zwecke der Erschließung einzelner Grundstücke dienen und in der freien Landschaft ab einer Länge $\geq 250\text{m}$. NAM ist nur Grunddatenbestand in Verbindung mit BWF 2030 bis 2060.

Konsistenzbedingung: Die Wertarten 2010 bis 2013, 2070 und 2090 der Attributart "Bauwerksfunktion" überlagern bei linienförmiger Modellierung immer ein Objekt 44004 "Gewässerachse" mit identischer Geometrie.



BWF 2011 Rohrdurchlass

BEZ
NAM
RGS
ZUS



Blick auf den Rohrdurchlass