

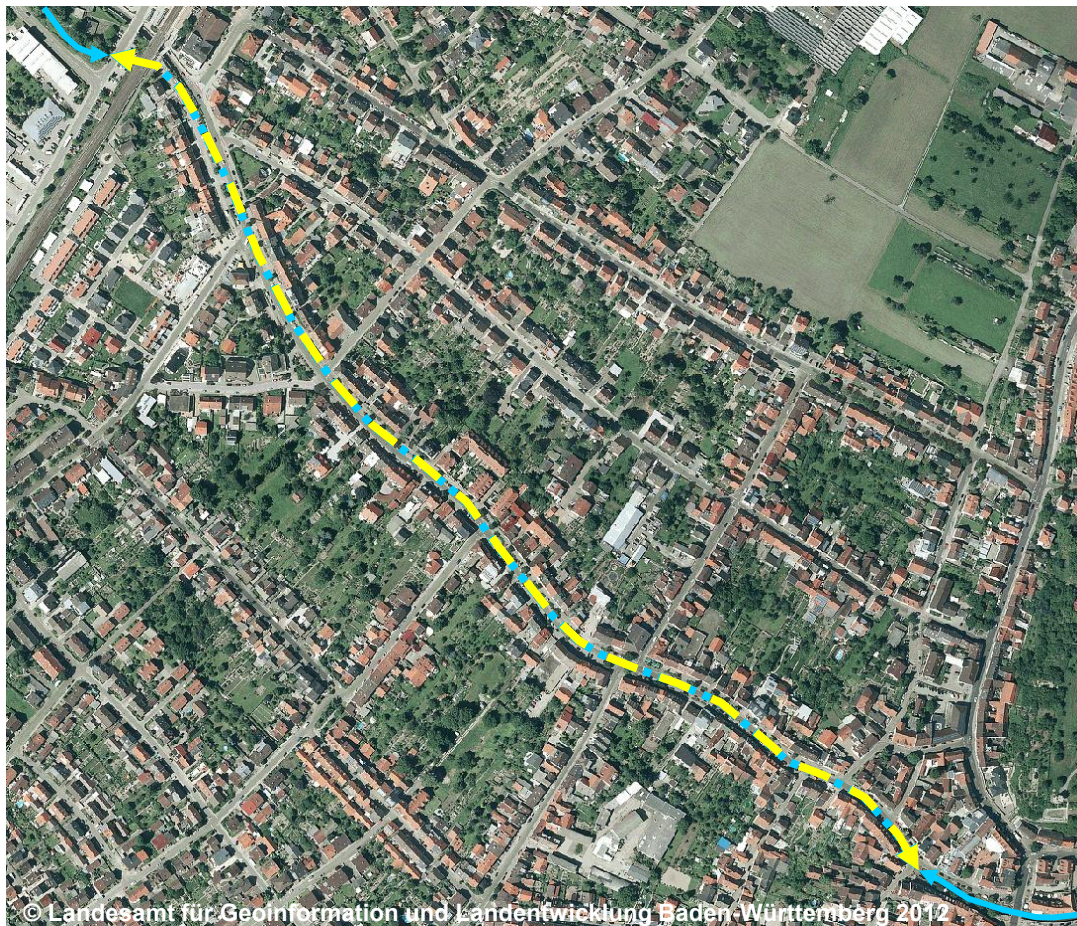
53009 AX_BauwerkImGewaesserbereich (G)

Bauwerksfunktion (BWF) 2010 Durchlass (G)

'Durchlass' ist ein Bauwerk, in dem ein Gewässer unter einem auf der Erdoberfläche liegenden Hindernis (Verkehrsweg, Siedlungsfläche) hindurchgeführt wird oder unter der Erdoberfläche in freier Feldlage oder abgedeckt (verdolt) auf der Erdoberfläche verläuft.

Erfassungskriterium: Vollzählig sofern sie nicht nur zum Zwecke der Erschließung einzelner Grundstücke dienen und in der freien Landschaft ab einer Länge $\geq 250\text{m}$. NAM ist nur Grunddatenbestand in Verbindung mit BWF 2030 bis 2060.

Konsistenzbedingung: Die Wertearten 2010 bis 2013, 2070 und 2090 der Attributart "Bauwerksfunktion" überlagern bei linienförmiger Modellierung immer ein Objekt 44004 "Gewässerachse" mit identischer Geometrie.



© Landesamt für Geoinformation und Landentwicklung Baden-Württemberg 2012

BWF 2010 Durchlass (G)

BEZ
NAM
RGS
ZUS



© Landesamt für Geoinformation und Landentwicklung Baden-Württemberg 2013

Blick auf den Durchlass

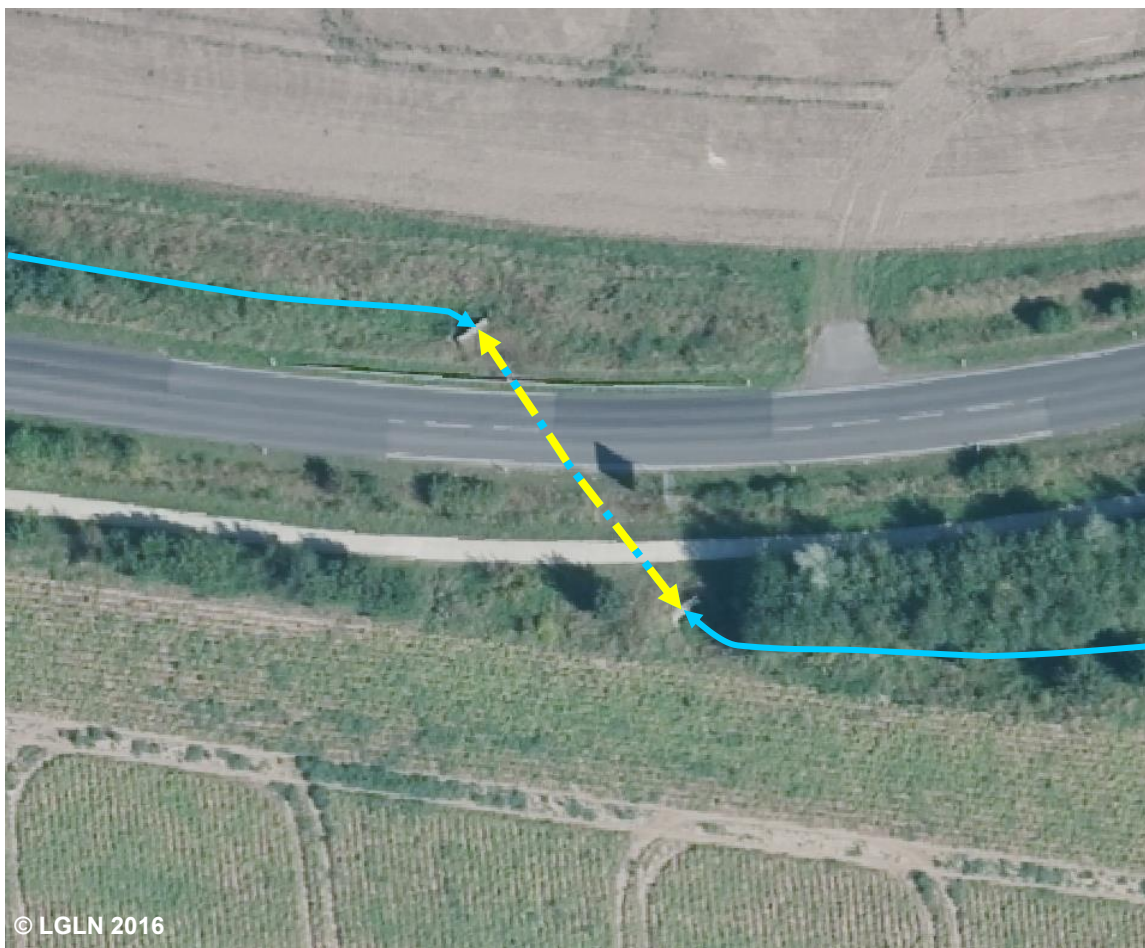
53009 AX_BauwerkImGewaesserbereich (G)

Bauwerksfunktion (BWF) 2010 Durchlass (G)

'Durchlass' ist ein Bauwerk, in dem ein Gewässer unter einem auf der Erdoberfläche liegenden Hindernis (Verkehrsweg, Siedlungsfläche) hindurchgeführt wird oder unter der Erdoberfläche in freier Feldlage oder abgedeckt (verdolt) auf der Erdoberfläche verläuft.

Erfassungskriterium: Vollzählig sofern sie nicht nur zum Zwecke der Erschließung einzelner Grundstücke dienen und in der freien Landschaft ab einer Länge $\geq 250\text{m}$. NAM ist nur Grunddatenbestand in Verbindung mit BWF 2030 bis 2060.

Konsistenzbedingung: Die Wertearten 2010 bis 2013, 2070 und 2090 der Attributart "Bauwerksfunktion" überlagern bei linienförmiger Modellierung immer ein Objekt 44004 "Gewässerachse" mit identischer Geometrie.



BWF 2010 Durchlass (G)

BEZ
NAM
RGS
ZUS



Blick auf den Durchlass