

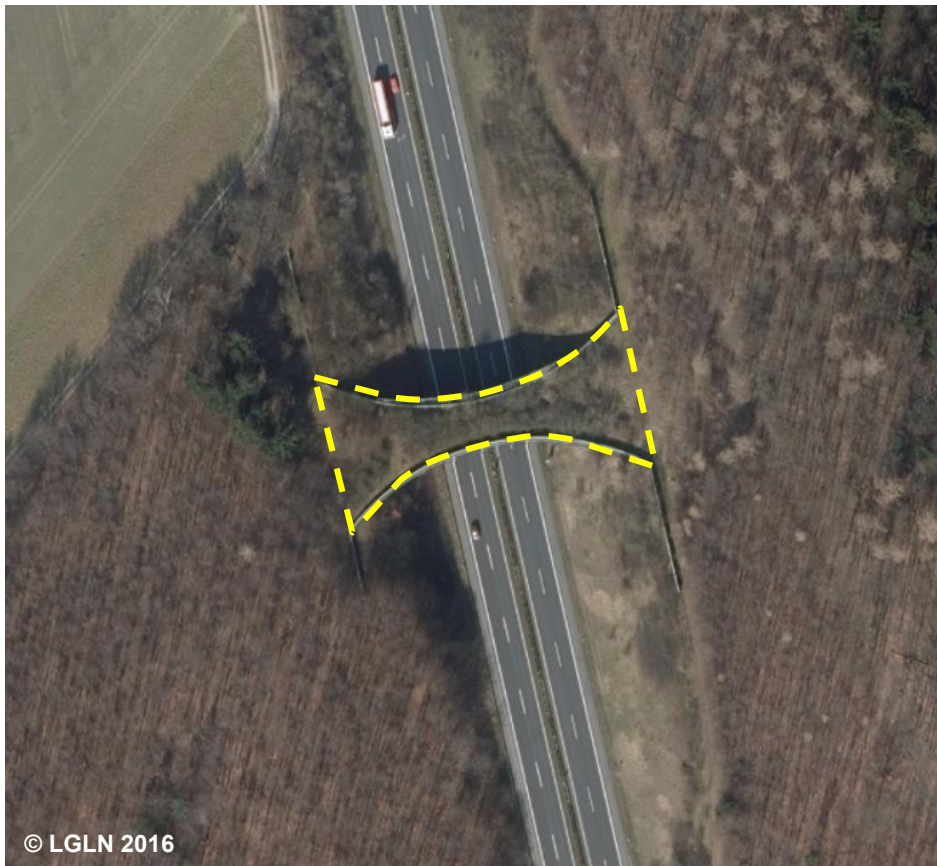
### 53001 AX\_BauwerkImVerkehrsbereich (G)

### Bauwerksfunktion (BWF) 1800 Brücke (G)

'Brücke' ist ein Bauwerk, das einen Verkehrsweg, ein Gewässer oder einen Tierpfad (Grünbrücke) über ein natürliches oder künstliches Hindernis führt.

**Erfassungskriterium:** vollzählig im Verlauf des Verkehrs- und Gewässernetzes  
NAM ist nur Grunddatenbestand in Verbindung mit BWF 1870

**Konsistenzbedingungen:** Bei linienförmiger Modellierung der Wertarten 1800 bis 1870 der Attributart 'Bauwerksfunktion' ist bei einer Überlagerung durch Objekte 42003 'Strassenachse', 42008 'Fahrwegachse', 42014 'Bahnstrecke', 44004 'Gewaesserachse', 53003 'WegPfadSteig' oder 53006 'Gleis' die Geometrie immer identisch, bei flächenförmiger Modellierung liegen die überlagernden Objekte immer innerhalb der Umrissgeometrie des Objekts 53001 'BauwerkImVerkehrsbereich'.



© LGLN 2016

<b>BWF</b>	<b>1800</b>	<b>Brücke (G)</b>
<b>NAM</b>	....	
<b>BEZ</b>	....	
<b>ZUS</b>	....	

Eine Grün- oder Wildbrücke hat zwar i. d. R. keine Zufahrten, erfüllt aber eine Funktion. Sie ermöglicht Tieren den gefahrlosen Übergang über ein natürliches oder künstliches Hindernis.  
**Erläuterungsteil Kapitel 9.2.1.1**



© Pfützner 2016



© LGLN KA Wolfenbüttel 2016

Blick auf die  
**Grünbrücke**

### 53001 AX\_BauwerkImVerkehrsbereich (G)

### Bauwerksfunktion (BWF) 1800 Brücke (G)

'Brücke' ist ein Bauwerk, das einen Verkehrsweg, ein Gewässer oder einen Tierpfad (Grünbrücke) über ein natürliches oder künstliches Hindernis führt.

**Erfassungskriterium:** vollzählig im Verlauf des Verkehrs- und Gewässernetzes  
NAM ist nur Grunddatenbestand in Verbindung mit BWF 1870

**Konsistenzbedingungen:** Bei linienförmiger Modellierung der Wertarten 1800 bis 1870 der Attributart 'Bauwerksfunktion' ist bei einer Überlagerung durch Objekte 42003 'Strassenachse', 42008 'Fahrwegachse', 42014 'Bahnstrecke', 44004 'Gewaesserachse', 53003 'WegPfadSteig' oder 53006 'Gleis' die Geometrie immer identisch, bei flächenförmiger Modellierung liegen die überlagernden Objekte immer innerhalb der Umrissgeometrie des Objekts 53001 'BauwerkImVerkehrsbereich'.



BWF 1800 Brücke (G)  
NAM ....  
BEZ ....  
ZUS ....



Blick auf die  
**Grünbrücke**