

53009 AX_BauwerkImGewaesserbereich (G)

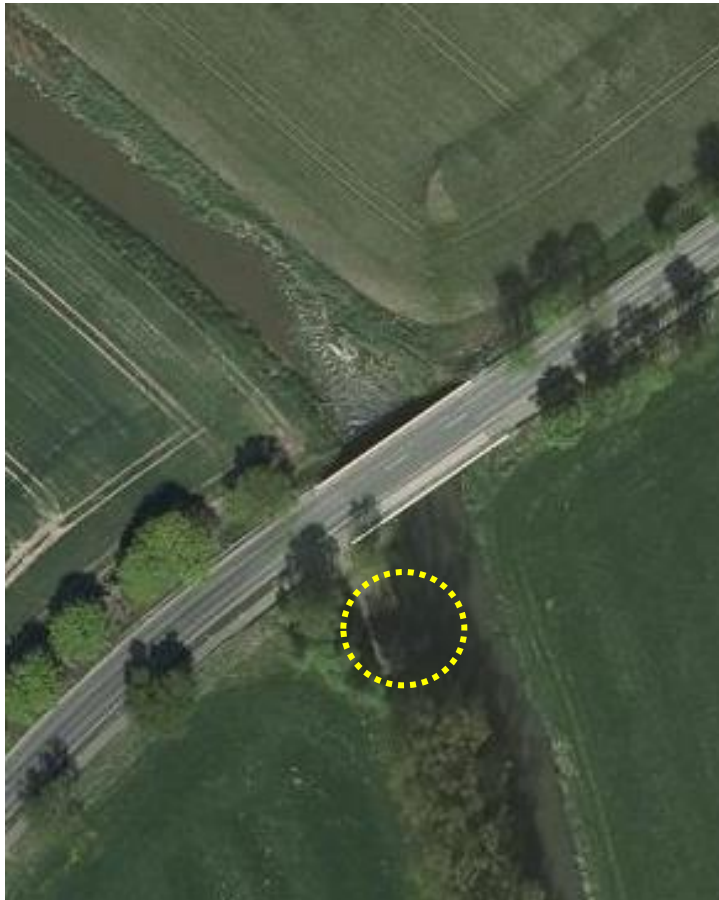
Bauwerksfunktion (BWF) 2120 Pegel

'Pegel' ist eine Messeinrichtung zur Feststellung des Wasserstandes von Gewässern.

Erfassungskriterium: Vollzählig im Verlauf von 'Wasserlauf' sowie bei 'Stehendes Gewässer' und 'Meer'.

NAM ist nur Grunddatenbestand in Verbindung mit BWF 2030 bis 2060.

Konsistenzbedingung: Die Attributart 'Bezeichnung' kann nur in Verbindung mit der Attributart 'Bauwerksfunktion' und der Wertart 2120 vorkommen. (GID6.0.1)



BWF 2120 Pegel
NAM Wathlingen
BEZ

Die Modellierung des Objektes erfolgt auf der Grundlage von Fachinformationen.



© Podrenek 2011

Blick auf den Pegel