

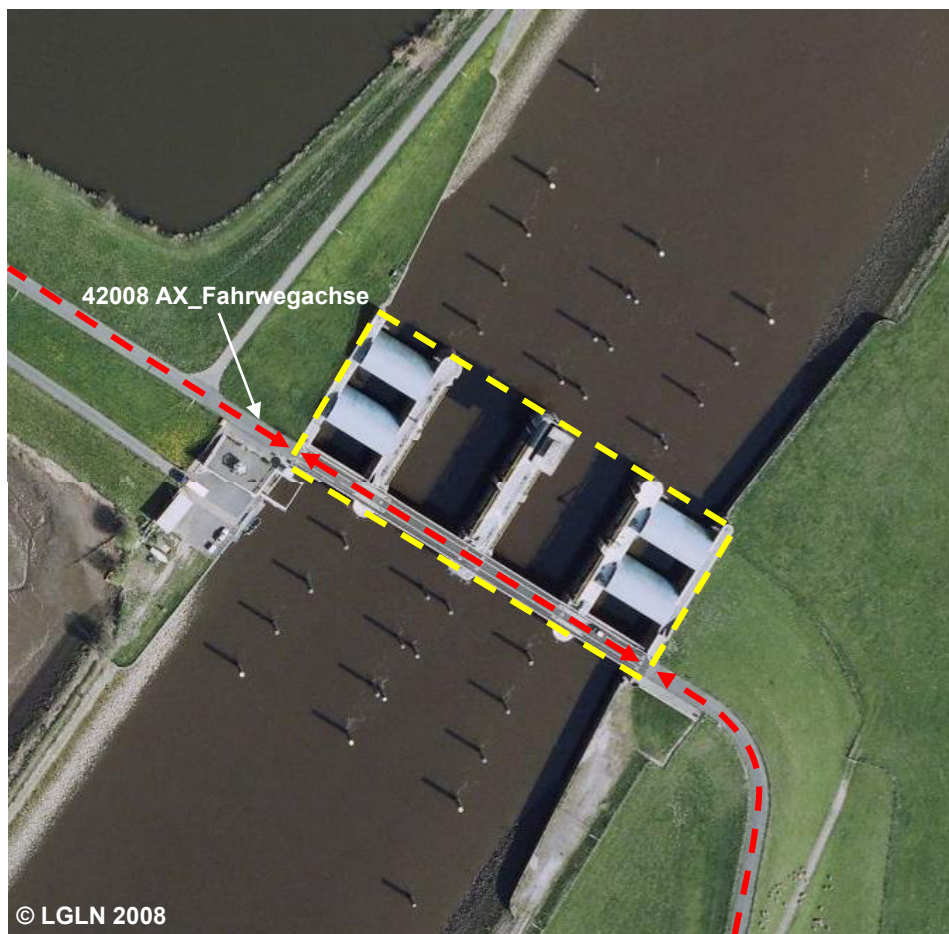
### 53009 AX\_BauwerkImGewaesserbereich (G)

### Bauwerksfunktion (BWF) 2080 Sperrwerk (G)

'Sperrwerk' ist ein Bauwerk in einem Tideflussgewässer mit Verschlusseinrichtung zum Absperren bestimmter Tiden, vor allem zum Schutz gegen Sturmfluten auch bei Tidehäfen.

**Erfassungskriterium:** Vollzählig / NAM ist nur Grunddatenbestand in Verbindung mit BWF 2030 bis 2060

**Konsistenzbedingungen:** Die Attributart 'Zustand' kann nur in Verbindung mit der Attributart 'Bauwerksfunktion' und den Wertarten 2030 bis 2090 vorkommen. (GID6.0.1)



© LGLN 2008

BWF 2080 Sperrwerk (G)

NAM Huntesperrwerk

ZUS ....

Blick auf das Sperrwerk



© Bildarchiv, WSA Emden



© Wegener 2016

Verläuft ein Verkehrsweg auf einem AX\_BauwerkImGewaesserbereich mit BWF 2080 Sperrwerk, muss eine Relation *hatDirektUnten* vom Verkehrsweg zum Bauwerk aufgebaut werden.

**Erläuterungsteil Anhang 4**

42008 AX\_Fahrwegachse

*hatDirektUnten*

53009 AX\_BauwerkImGewaesserbereich BWF 2080 Sperrwerk

### 53009 AX\_BauwerkImGewaesserbereich (G)

'Sperrwerk' ist ein Bauwerk in einem Tideflussgewässer mit Verschlusseinrichtung zum Absperren bestimmter Tiden, vor allem zum Schutz gegen Sturmfluten auch bei Tidehäfen.

**Erfassungskriterium:** Vollzählig / NAM ist nur Grunddatenbestand in Verbindung mit BWF 2030 bis 2060

**Konsistenzbedingungen:** Die Attributart 'Zustand' kann nur in Verbindung mit der Attributart 'Bauwerksfunktion' und den Wertarten 2030 bis 2090 vorkommen. (GID6.0.1)

### Bauwerksfunktion (BWF) 2080 Sperrwerk (G)

BWF 2080 Sperrwerk (G)

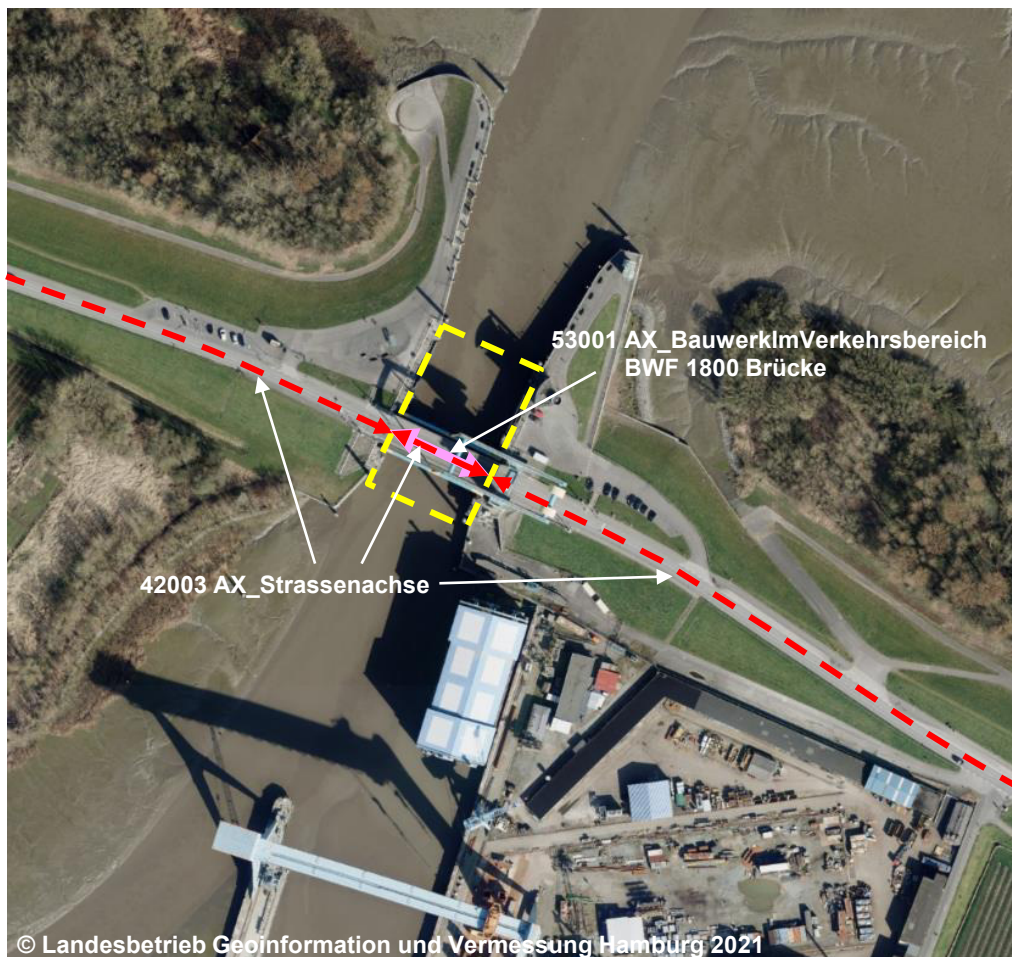
NAM Estesperwerk

ZUS ....

42003 AX\_Strassenachse

↓ *hatDirektUnten*

53001 AX\_BauwerkImVerkehrsbereich BWF 1800 Brücke



Blick auf die separate Brücke über dem Sperrwerk