

## 53009 AX\_BauwerkImGewaesserbereich (G)

## Bauwerksfunktion (BWF) 2060 Sicherheitstor

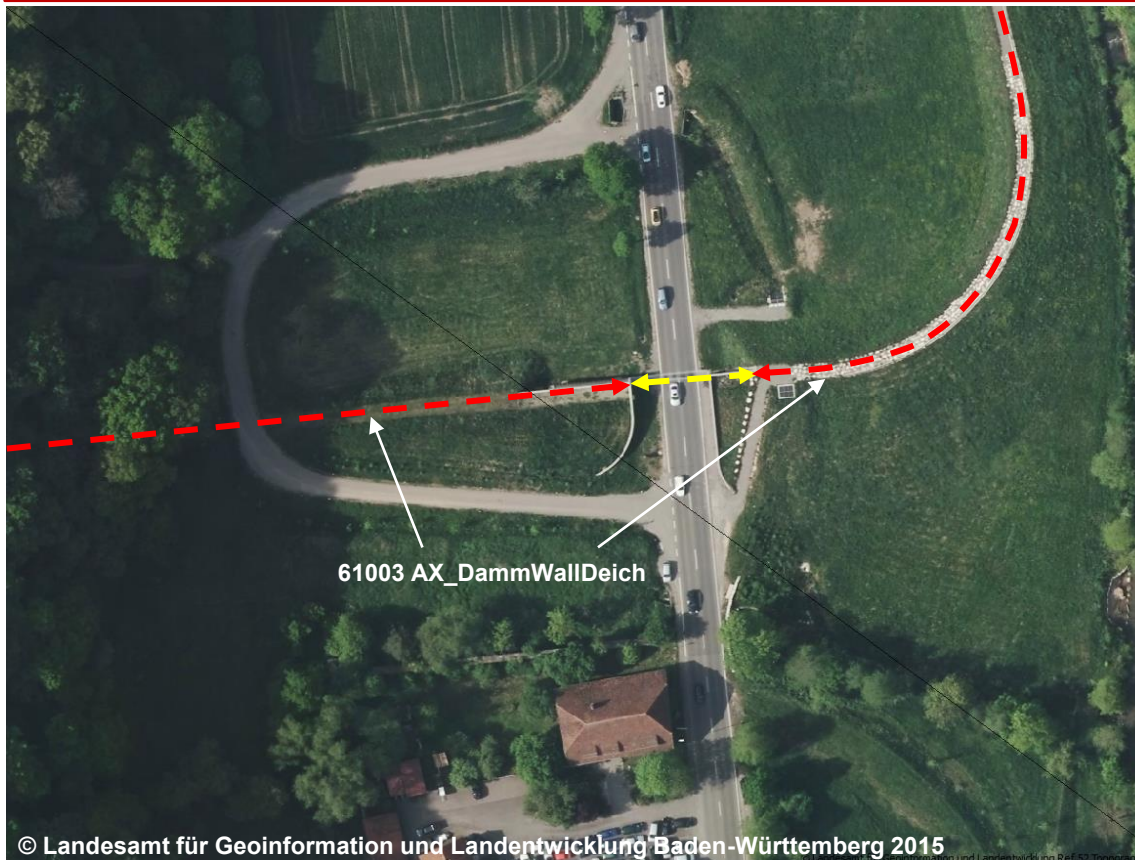
### Fachdatenverbindung zur Bauwerksfunktion Verschlussbauwerk

'Verschlussbauwerk' ist ein Bauwerk mit einem Verschlussmechanismus zur Regulierung des Wasserablaufs bzw. zum Schutz vor Hochwasser.

**Erfassungskriterium:** Vollzählig / NAM ist nur Grunddatenbestand in Verbindung mit BWF 2030 bis 2060.

**Konsistenzbedingung:** Die Attributart 'Zustand' kann nur in Verbindung mit der Attributart 'Bauwerksfunktion' und den Wertarten 2030 bis 2090 vorkommen. (GID 6.0.1)

Über die hier vordefinierte Attributbelegung können zukünftige Inhalte bereits heute erfasst werden. Durch die Attributbelegung BWF 2060 Sicherheitstor und den Eintrag 'BWF2085 Verschlussbauwerk' in der Migrationstabelle zum AAA-AS 7.1.2 ist gewährleistet, dass migrierte Objekte mit dem Attribut 'BWF' und der Wertart 2085 'Verschlussbauwerk' belegt werden.



<b>BWF</b>	<b>2060</b>	<b>Sicherheitstor</b>
<b>FDV</b>	<b>ART</b>	<b>1900 Fachunterlage</b>
	<b>FDO</b>	<b>BWF2085 Verschlussbauwerk</b>
<b>NAM</b>	....	
<b>ZUS</b>	....	



Blick auf das Verschlussbauwerk

### 53009 AX\_BauwerkImGewaesserbereich (G)

### Bauwerksfunktion (BWF) 2060 Sicherheitstor

### Fachdatenverbindung zur Bauwerksfunktion Verschlussbauwerk

'Verschlussbauwerk' ist ein Bauwerk mit einem Verschlussmechanismus zur Regulierung des Wasserablaufs bzw. zum Schutz vor Hochwasser.

**Erfassungskriterium:** Vollzählig / NAM ist nur Grunddatenbestand in Verbindung mit BWF 2030 bis 2060.

**Konsistenzbedingung:** Die Attributart 'Zustand' kann nur in Verbindung mit der Attributart 'Bauwerksfunktion' und den Wertarten 2030 bis 2090 vorkommen. (GID 6.0.1)

Über die hier vordefinierte Attributbelegung können zukünftige Inhalte bereits heute erfasst werden. Durch die Attributbelegung BWF 2060 Sicherheitstor und den Eintrag 'BWF2085 Verschlussbauwerk' in der Migrationstabelle zum AAA-AS 7.1.2 ist gewährleistet, dass migrierte Objekte mit dem Attribut 'BWF' und der Wertart 2085 'Verschlussbauwerk' belegt werden.



BWF 2060 Sicherheitstor  
FDV ART 1900 Fachunterlage  
FDO BWF2085 Verschlussbauwerk  
NAM ....  
ZUS ....



Blick auf das Verschlussbauwerk



### 53009 AX\_BauwerkImGewaesserbereich (G)

### Bauwerksfunktion (BWF) 2060 Sicherheitstor

### Fachdatenverbindung zur Bauwerksfunktion Verschlussbauwerk

'Verschlussbauwerk' ist ein Bauwerk mit einem Verschlussmechanismus zur Regulierung des Wasserablaufs bzw. zum Schutz vor Hochwasser.

**Erfassungskriterium:** Vollzählig / NAM ist nur Grunddatenbestand in Verbindung mit BWF 2030 bis 2060.

**Konsistenzbedingung:** Die Attributart 'Zustand' kann nur in Verbindung mit der Attributart 'Bauwerksfunktion' und den Wertarten 2030 bis 2090 vorkommen. (GID 6.0.1)

Über die hier vordefinierte Attributbelegung können zukünftige Inhalte bereits heute erfasst werden. Durch die Attributbelegung BWF 2060 Sicherheitstor und den Eintrag 'BWF2085 Verschlussbauwerk' in der Migrationstabelle zum AAA-AS 7.1.2 ist gewährleistet, dass migrierte Objekte mit dem Attribut 'BWF' und der Wertart 2085 'Verschlussbauwerk' belegt werden.



BWF 2060 Sicherheitstor  
FDV ART 1900 Fachunterlage  
FDO BWF2085 Verschlussbauwerk  
NAM ....  
ZUS ....

Blick auf das Verschlussbauwerk



### 53009 AX\_BauwerkImGewaesserbereich (G)

### Bauwerksfunktion (BWF) 2060 Sicherheitstor

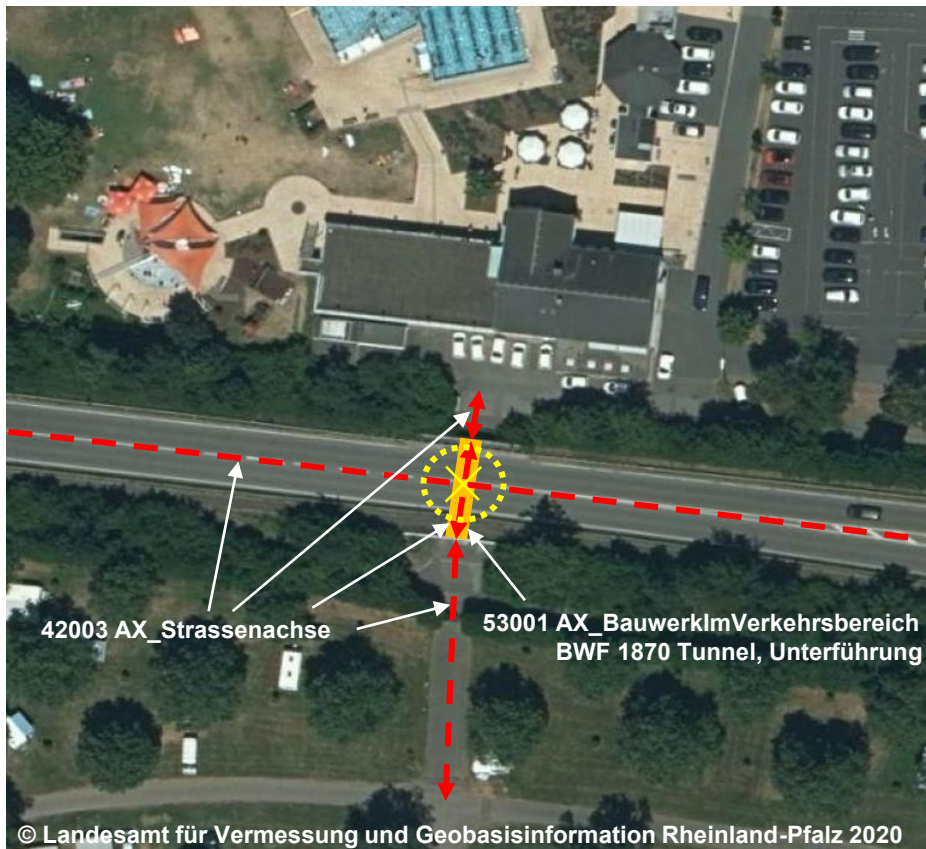
### Fachdatenverbindung zur Bauwerksfunktion Verschlussbauwerk

'Verschlussbauwerk' ist ein Bauwerk mit einem Verschlussmechanismus zur Regulierung des Wasserablaufs bzw. zum Schutz vor Hochwasser.

**Erfassungskriterium:** Vollzählig / NAM ist nur Grunddatenbestand in Verbindung mit BWF 2030 bis 2060.

**Konsistenzbedingung:** Die Attributart 'Zustand' kann nur in Verbindung mit der Attributart 'Bauwerksfunktion' und den Wertarten 2030 bis 2090 vorkommen. (GID 6.0.1)

Über die hier vordefinierte Attributbelegung können zukünftige Inhalte bereits heute erfasst werden. Durch die Attributbelegung BWF 2060 Sicherheitstor und den Eintrag 'BWF2085 Verschlussbauwerk' in der Migrationstabelle zum AAA-AS 7.1.2 ist gewährleistet, dass migrierte Objekte mit dem Attribut 'BWF' und der Wertart 2085 'Verschlussbauwerk' belegt werden.



BWF 2060 Sicherheitstor  
FDV ART 1900 Fachunterlage  
FDO BWF2085 Verschlussbauwerk  
NAM ....  
ZUS ....

Blick auf das  
Verschlussbauwerk



53009 AX\_BauwerkImGewaesserbereich  
BWF2085 Verschlussbauwerk

42003 AX\_Strassenachse

hatDirektUnten

53001 AX\_BauwerkImVerkehrsbereich  
BWF1870 Tunnel, Unterführung



## 53009 AX\_BauwerkImGewaesserbereich (G)

## Bauwerksfunktion (BWF) 2060 Sicherheitstor

### Fachdatenverbindung zur Bauwerksfunktion Verschlussbauwerk

'Verschlussbauwerk' ist ein Bauwerk mit einem Verschlussmechanismus zur Regulierung des Wasserablaufs bzw. zum Schutz vor Hochwasser.

**Erfassungskriterium:** Vollzählig / NAM ist nur Grunddatenbestand in Verbindung mit BWF 2030 bis 2060.

**Konsistenzbedingung:** Die Attributart 'Zustand' kann nur in Verbindung mit der Attributart 'Bauwerksfunktion' und den Wertarten 2030 bis 2090 vorkommen. (GID 6.0.1)

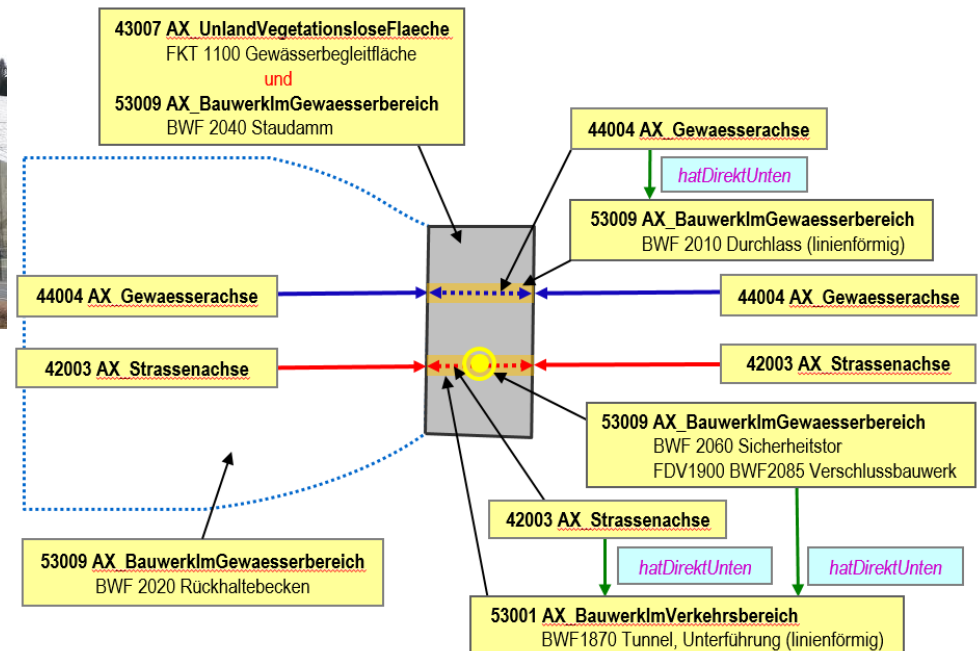
Über die hier vordefinierte Attributbelegung können zukünftige Inhalte bereits heute erfasst werden. Durch die Attributbelegung BWF 2060 Sicherheitstor und den Eintrag 'BWF2085 Verschlussbauwerk' in der Migrationstabelle zum AAA-AS 7.1.2 ist gewährleistet, dass migrierte Objekte mit dem Attribut 'BWF' und der Wertart 2085 'Verschlussbauwerk' belegt werden.



**BWF 2060 Sicherheitstor**  
**FDV ART 1900 Fachunterlage**  
**FDO BWF2085 Verschlussbauwerk**  
**NAM ....**  
**ZUS ....**



Blick auf das  
Verschlussbauwerk



## 53009 AX\_BauwerkImGewaesserbereich (G)

## Bauwerksfunktion (BWF) 2060 Sicherheitstor

### Fachdatenverbindung zur Bauwerksfunktion Verschlussbauwerk

'Verschlussbauwerk' ist ein Bauwerk mit einem Verschlussmechanismus zur Regulierung des Wasserablaufs bzw. zum Schutz vor Hochwasser.

**Erfassungskriterium:** Vollzählig / NAM ist nur Grunddatenbestand in Verbindung mit BWF 2030 bis 2060.

**Konsistenzbedingung:** Die Attributart 'Zustand' kann nur in Verbindung mit der Attributart 'Bauwerksfunktion' und den Wertarten 2030 bis 2090 vorkommen. (GID 6.0.1)

Über die hier vordefinierte Attributbelegung können zukünftige Inhalte bereits heute erfasst werden. Durch die Attributbelegung BWF 2060 Sicherheitstor und den Eintrag 'BWF2085 Verschlussbauwerk' in der Migrationstabelle zum AAA-AS 7.1.2 ist gewährleistet, dass migrierte Objekte mit dem Attribut 'BWF' und der Wertart 2085 'Verschlussbauwerk' belegt werden.



BWF 2060 Sicherheitstor  
FDV ART 1900 Fachunterlage  
FDO BWF2085 Verschlussbauwerk  
NAM ....  
ZUS ....



Blick auf das Verschlussbauwerk