

### 53009 AX\_BauwerkImGewaesserbereich (G)

### Bauwerksfunktion (BWF) 2030 Staumauer (G)

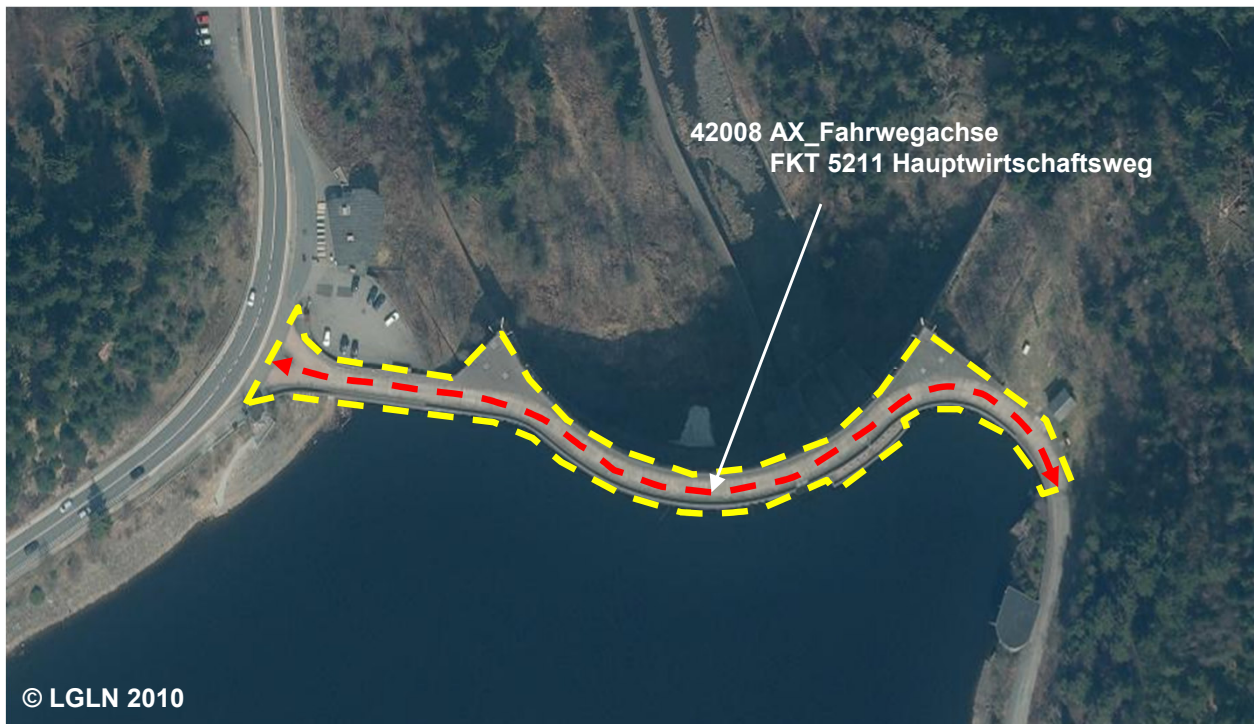
'Staumauer' ist ein aus Mauerwerk oder Beton bestehendes Absperrbauwerk zur Erzeugung eines Staus.

**Erfassungskriterium:** Vollzählig, wenn sie Schiffahrtshindernis im Verlauf von 'Fließgewässer' (ohne FKT 8300) sind oder zur Bildung von 'Stehendes Gewässer' dienen. NAM ist nur Grunddatenbestand in Verbindung mit BWF 2030 bis 2060.  
 Linienförmige Modellierung < 12 m (durchschnittliche Breite der Fläche zwischen der Linie des mittleren Wasserstandes von 'Stehendes Gewässer' und dem luftseitigen Damm - bzw. des Mauerfußes)  
 Flächenförmige Modellierung >= 12 m (durchschnittliche Breite der Fläche zwischen der Linie des mittleren Wasserstandes von 'Stehendes Gewässer' und dem luftseitigen Damm - bzw. des Mauerfußes)

**Konsistenzbedingungen:** Flächenförmige Objekte der Objektart 'Bauwerk im Gewässerbereich' der Attributart 'Bauwerksfunktion' und den Wertarten 2030 - 2040 liegen immer auf Objekten 43007 'Unland, Vegetationslose Fläche' mit der Attributart 'Funktion' und der Wertart 1100 oder Objekten 41002 'Industrie- und Gewerbefläche' mit der Attributart 'Funktion' und der Wertart 2530.

Bei linienförmiger Modellierung der Wertarten 2030 bis 2050 der Attributart 'Bauwerksfunktion' ist bei einer Überlagerung durch Objekte 42003 'Straßenachse', 42008 'Fahrwegachse', 42014 'Bahnstrecke' oder 53003 'Weg, Pfad, Steig' die Geometrie immer identisch; bei flächenförmiger Modellierung liegen die überlagernden Objekte immer innerhalb der Umrissgeometrie von 53009 'Bauwerk im Gewässerbereich'.

Die Attributart 'Zustand' kann nur in Verbindung mit der Attributart 'Bauwerksfunktion' und den Wertarten 2030 bis 2090 vorkommen. (GID6.0.1)



© LGLN 2010

**BWF 2030 Staumauer (G)**

**NAM Okertalsperre (G)**

**ZUS ....**

Verläuft ein Verkehrsweg wie z. B. eine Straßenachse auf einem Staudamm oder einer Staumauer erhält dieser eine „hatDirektUnten“ Relation zum Bauwerk. Dadurch wird die Grundfläche, auf der das Bauwerk liegt, nicht geteilt.  
**Erläuterungsteil Kapitel 9.2.6.3**

42008 AX\_Fahrwegachse  
FKT 5211 Hauptwirtschaftsweg

↓ hatDirektUnten

53009 AX\_BauwerkImGewaesserbereich  
BWF 2030 Staumauer



### 53009 AX\_BauwerkImGewasserbereich (G)

### Bauwerksfunktion (BWF) 2030 Staumauer (G)

'Staumauer' ist ein aus Mauerwerk oder Beton bestehendes Absperrbauwerk zur Erzeugung eines Staus.

**Erfassungskriterium:** siehe im Modellierungsbeispiel auf Blatt 1

**Konsistenzbedingungen:** Flächenförmige Objekte der Objektart 'Bauwerk im Gewässerbereich' der Attributart 'Bauwerksfunktion' und den Wertarten 2030 - 2040 liegen immer auf Objekten 43007 'Unland, Vegetationslose Fläche' mit der Attributart 'Funktion' und der Wertart 1100 oder Objekten 41002 'Industrie- und Gewerbefläche' mit der Attributart 'Funktion' und der Wertart 2530.

Bei linienförmiger Modellierung der Wertarten 2030 bis 2050 der Attributart 'Bauwerksfunktion' ist bei einer Überlagerung durch Objekte 42003 'Straßenachse', 42008 'Fahrwegachse', 42014 'Bahnstrecke' oder 53003 'Weg, Pfad, Steig' die Geometrie immer identisch; bei flächenförmiger Modellierung liegen die überlagernden Objekte immer innerhalb der Umrissgeometrie von 53009 'Bauwerk im Gewässerbereich'.

Die Attributart 'Zustand' kann nur in Verbindung mit der Attributart 'Bauwerksfunktion' und den Wertarten 2030 bis 2090 vorkommen. (GID6.0.1)



BWF 2030 Staumauer (G)  
NAM Talsperre Hohenwarte I (G)  
ZUS ....



Blick auf die Staumauer mit Kraftwerk

### 53009 AX\_BauwerkImGewaesserbereich (G)

### Bauwerksfunktion (BWF) 2030 Staumauer (G)

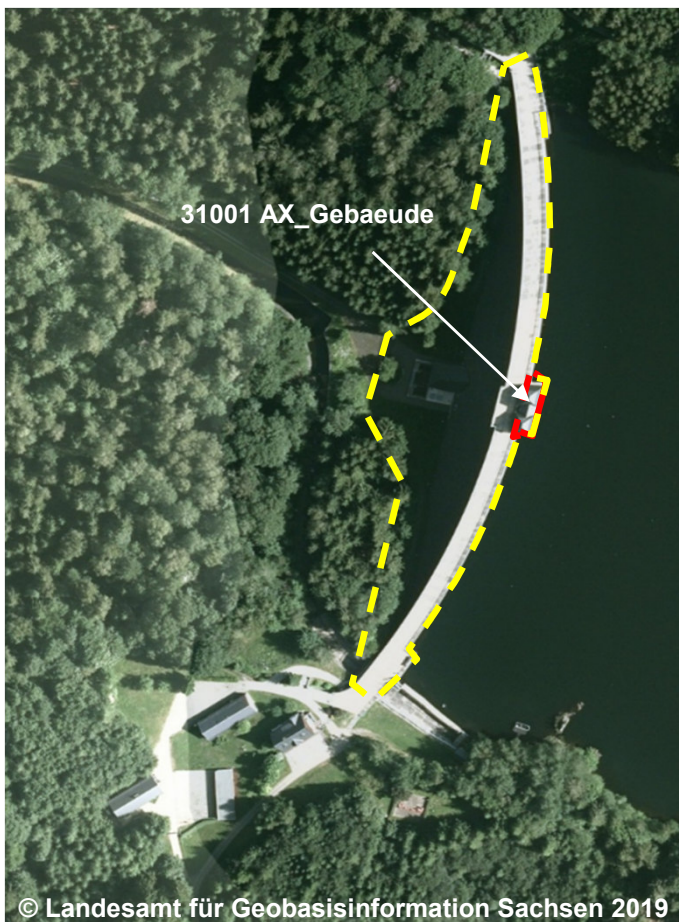
'Staumauer' ist ein aus Mauerwerk oder Beton bestehendes Absperrbauwerk zur Erzeugung eines Staus.

**Erfassungskriterium:** siehe im Modellierungsbeispiel auf Blatt 1

**Konsistenzbedingungen:** Flächenförmige Objekte der Objektart 'Bauwerk im Gewässerbereich' der Attributart 'Bauwerksfunktion' und den Wertarten 2030 - 2040 liegen immer auf Objekten 43007 'Unland, Vegetationslose Fläche' mit der Attributart 'Funktion' und der Wertart 1100 oder Objekten 41002 'Industrie- und Gewerbefläche' mit der Attributart 'Funktion' und der Wertart 2530.

Bei linienförmiger Modellierung der Wertarten 2030 bis 2050 der Attributart 'Bauwerksfunktion' ist bei einer Überlagerung durch Objekte 42003 'Straßenachse', 42008 'Fahrwegachse', 42014 'Bahnstrecke' oder 53003 'Weg, Pfad, Steig' die Geometrie immer identisch; bei flächenförmiger Modellierung liegen die überlagernden Objekte immer innerhalb der Umrissgeometrie von 53009 'Bauwerk im Gewässerbereich'.

Die Attributart 'Zustand' kann nur in Verbindung mit der Attributart 'Bauwerksfunktion' und den Wertarten 2030 bis 2090 vorkommen. (GID6.0.1)



BWF 2030 Staumauer (G)  
NAM Talsperre Werda (G)  
ZUS ....

Hinweis zu weiteren hDU-Relationen siehe auch  
**Protokoll der 58. Sitzung TOP 2.1 der PG ATKIS-DLM**  
und Erläuterungsteil Anhang 4

31001 AX\_Gebaeude

↓ *hatDirektUnten*

53009 AX\_BauwerkImGewaesserbereich  
BWF 2030 Staumauer