

53009 AX_BauwerkImGewaesserbereich (G)

'Rückhaltebecken' ist ein natürliches oder künstlich angelegtes Becken, ggf. mit Bauwerken und Einrichtungen, zur vorübergehenden Speicherung großer Wassermengen.

Erfassungskriterium: $\geq 0,25$ ha

NAM ist nur Grunddatenbestand in Verbindung mit BWF 2030 bis 2060.

Bauwerksfunktion (BWF) 2020 Rückhaltebecken

BWF 2020 Rückhaltebecken
NAM

Rückhaltebecken halten überschüssiges Wasser zurück und sind meist nur zeitweise gefüllt. Sie werden auf der in der Örtlichkeit vorliegenden TN-Fläche modelliert.

Erläuterungsteil Kapitel 9.2.6.5 und Anhang 5 Nr. 25



Blick auf das Rückhaltebecken

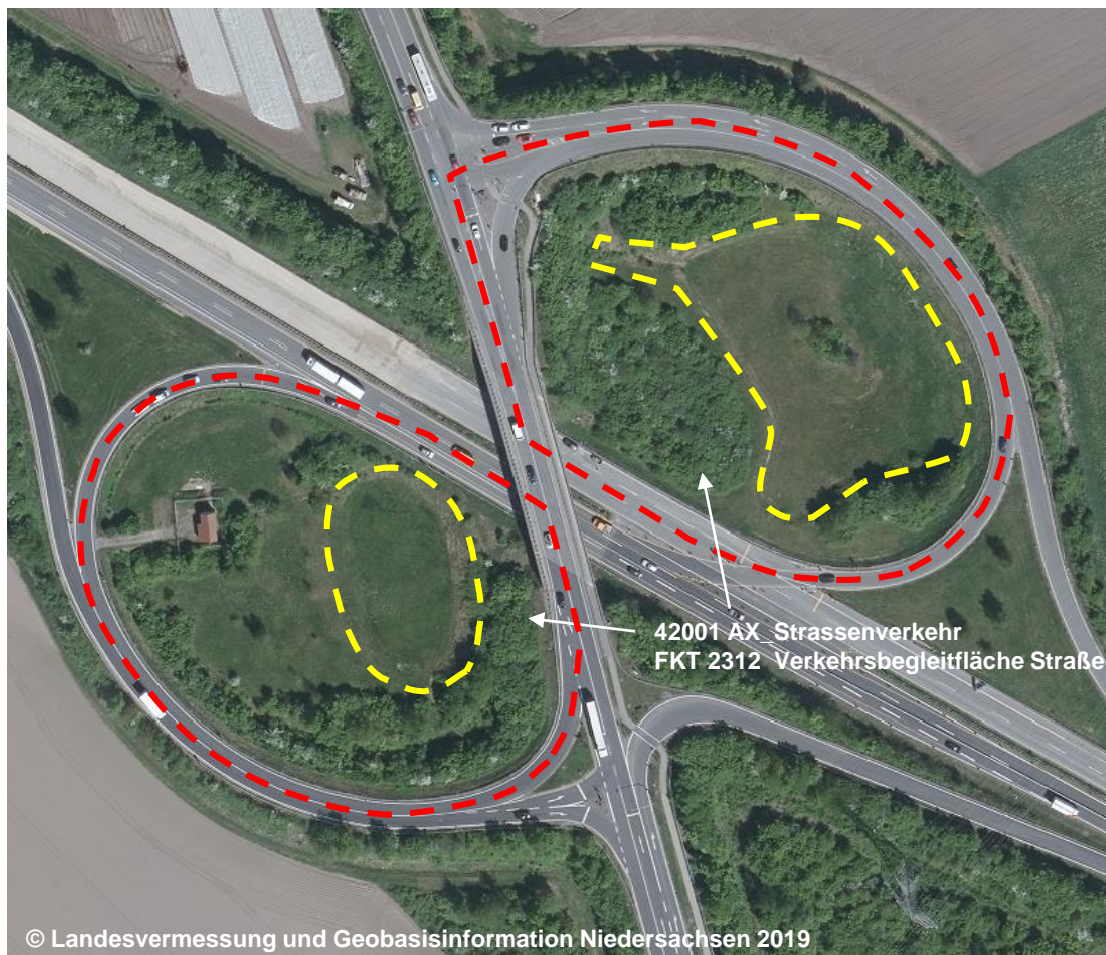
53009 AX_BauwerkImGewaesserbereich (G)

Bauwerksfunktion (BWF) 2020 Rückhaltebecken

'Rückhaltebecken' ist ein natürliches oder künstlich angelegtes Becken, ggf. mit Bauwerken und Einrichtungen, zur vorübergehenden Speicherung großer Wassermengen.

Erfassungskriterium: $\geq 0,25$ ha

NAM ist nur Grunddatenbestand in Verbindung mit BWF 2030 bis 2060.



BWF 2020 Rückhaltebecken

NAM

Es handelt sich hierbei nicht um Behandlungsbecken zur Sammlung und Behandlung von Straßenabwasser. Es sind keine Anlagen zur Reinigung des Abwassers vorhanden.

**Protokoll der 46.Sitzung der
PG ATKIS-DLM TOP 2.8**

53009 AX_BauwerkImGewaesserbereich (G)

'Rückhaltebecken' ist ein natürliches oder künstlich angelegtes Becken, ggf. mit Bauwerken und Einrichtungen, zur vorübergehenden Speicherung großer Wassermengen.

Erfassungskriterium: $\geq 0,25$ ha

NAM ist nur Grunddatenbestand in Verbindung mit BWF 2030 bis 2060.

Bauwerksfunktion (BWF) 2020 Rückhaltebecken

BWF 2020 Rückhaltebecken
NAM

Behandlungsbecken zur
Sammlung und Behandlung
von Straßenabwasser.
**Protokoll der 46.Sitzung der
PG ATKIS-DLM TOP 2.8**



53009 AX_BauwerkImGewaesserbereich (G)

'Rückhaltebecken' ist ein natürliches oder künstlich angelegtes Becken, ggf. mit Bauwerken und Einrichtungen, zur vorübergehenden Speicherung großer Wassermengen.

Erfassungskriterium: $\geq 0,25$ ha

NAM ist nur Grunddatenbestand in Verbindung mit BWF 2030 bis 2060.

Bauwerksfunktion (BWF) 2020 Rückhaltebecken

BWF 2020 Rückhaltebecken

NAM Hochwasserrückhaltebecken Alfhausen-Rieste



Rückhaltebecken halten überschüssiges Wasser zurück und sind meist nur zeitweise gefüllt. Sie werden auf der in der Örtlichkeit vorliegenden TN-Fläche modelliert.

Erläuterungsteil Kapitel 9.2.6.5 und Anhang 5 Nr. 25



Blick auf das Rückhaltebecken

53009 AX_BauwerkImGewaesserbereich (G)

'Rückhaltebecken' ist ein natürliches oder künstlich angelegtes Becken, ggf. mit Bauwerken und Einrichtungen, zur vorübergehenden Speicherung großer Wassermengen.

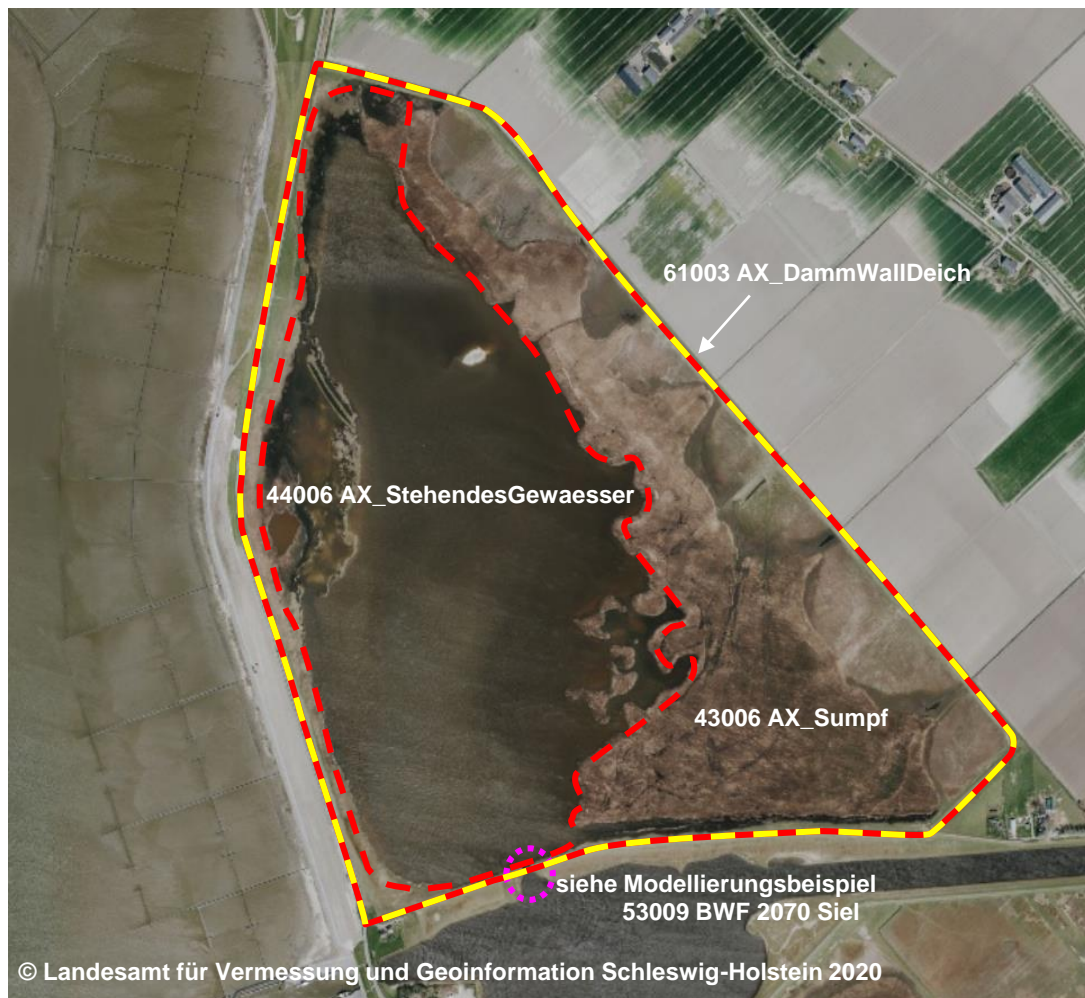
Erfassungskriterium: $\geq 0,25$ ha

NAM ist nur Grunddatenbestand in Verbindung mit BWF 2030 bis 2060.

Bauwerksfunktion (BWF) 2020 Rückhaltebecken

BWF 2020 Rückhaltebecken

NAM Bongsiel Nord



© Landesamt für Vermessung und Geoinformation Schleswig-Holstein 2020

Rückhaltebecken halten überschüssiges Wasser zurück und sind meist nur zeitweise gefüllt. Sie werden auf der in der Örtlichkeit vorliegenden TN-Fläche modelliert.

Erläuterungsteil Kapitel 9.2.6.5 und Anhang 5 Nr. 25



© Kluge 2022

Blick auf das Rückhaltebecken