

## 53008 AX\_EinrichtungenFuerDenSchiffsverkehr (G)

## Art (ART) 1460 Anleger (G)

'Anleger' ist eine feste oder schwimmende Einrichtung zum Anlegen von Schiffen.

**Erfassungskriterium:** Vollzählige Erfassung der öffentlichen Anlegestellen des Fährverkehrs.

**Konsistenzbedingung:** Linienförmige Objekte der Wertart 1460 'Anleger' der Attributart 'Art' liegen immer mit dem Anfangs- bzw. Endpunkt auf der Umrissgeometrie eines Objekts 44001 'Fließgewaesser', 44005 'Hafenbecken', 44006 'StehendesGewaesser' oder 44007 'Meer', oder berühren bzw. kreuzen ein weiteres Objekt der Wertart 1460 'Anleger' oder 53009 'BauwerkImGewaesserbereich' der Bauwerksfunktion 2133 'Hafendamm, Mole'.

Bei linienförmiger Modellierung der Wertart 1460 'Anleger' der Attributart 'Art' ist bei einer Überlagerung durch Objekte 42003 'Straßenachse', 42008 'Fahrwegachse', 42014 'Bahnstrecke', 53003 'Weg, Pfad, Steig' oder 53006 'Gleis' die Geometrie immer identisch, bei flächenförmiger Modellierung liegen die überlagernden Objekte immer innerhalb der Umrissgeometrie des Objekts 53008 'Einrichtungen für den Schiffsverkehr'.



ART 1460 Anleger (G)

BEZ ....

NAM ....



Blick auf die Anleger

### 53008 AX\_EinrichtungenFuerDenSchiffsverkehr (G)

'Anleger' ist eine feste oder schwimmende Einrichtung zum Anlegen von Schiffen.

**Erfassungskriterium:** Vollzählige Erfassung der öffentlichen Anlegestellen des Fährverkehrs.

**Konsistenzbedingung:** Siehe im Beispiel auf Blatt 1

### Art (ART) 1460 Anleger (G)

44006 AX\_StehendesGewaesser

ART 1460 Anleger (G)

BEZ ....

NAM ....



© LGLN 2018



© Wegener 2018

Blick auf den Anleger

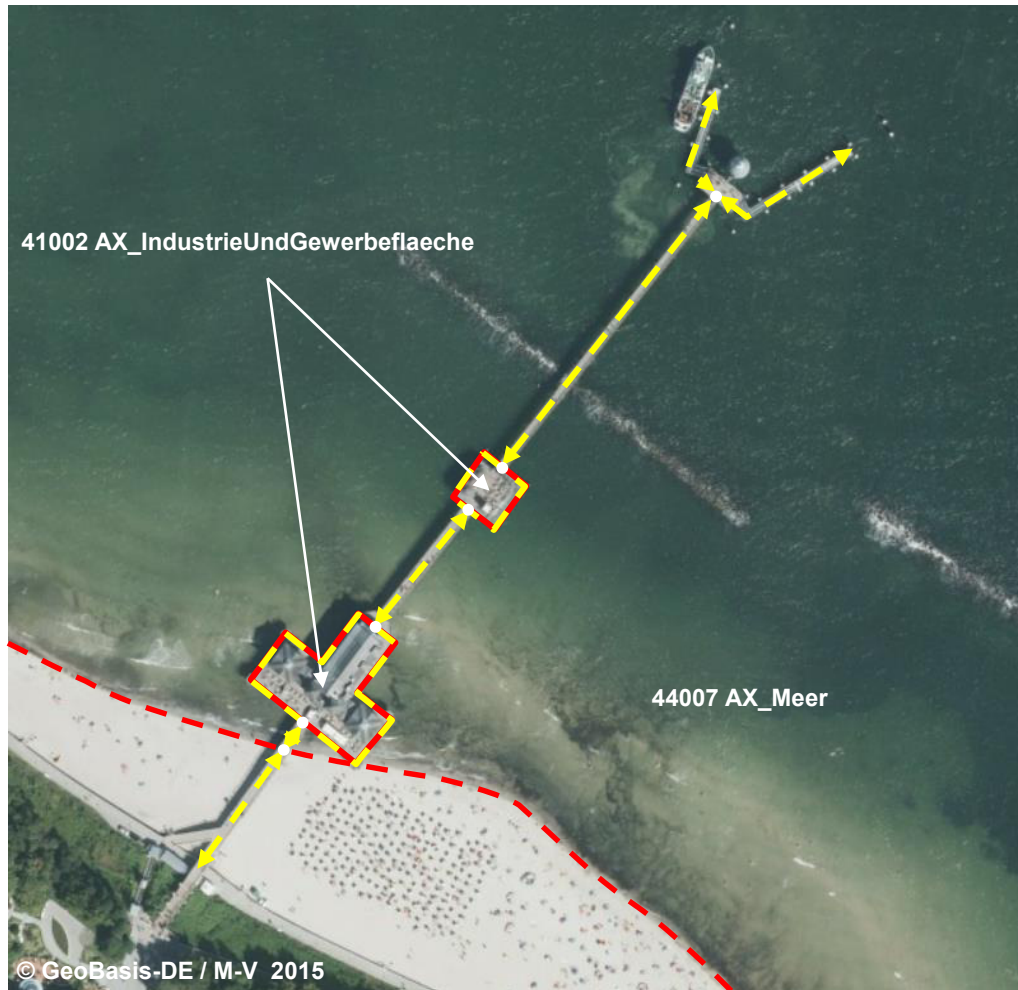
**53008 AX\_EinrichtungenFuerDenSchiffsverkehr (G)**

**Art (ART) 1460 Anleger (G)**

'Anleger' ist eine feste oder schwimmende Einrichtung zum Anlegen von Schiffen.

**Erfassungskriterium:** Vollzählige Erfassung der öffentlichen Anlegestellen des Fährverkehrs.

**Konsistenzbedingung:** Siehe im Beispiel auf Blatt 1



**ART 1460 Anleger (G)**

**BEZ ....**

**NAM ....**

Blick auf die Seebrücke



41002 AX\_IndustrieUndGewerbeflaeche

↓ *hatDirektUnten*

53008 AX\_EinrichtungFuerDenSchiffsverkehr Art 1460 Anleger

## 53008 AX\_EinrichtungenFuerDenSchiffsverkehr (G)

## Art (ART) 1460 Anleger (G)

'Anleger' ist eine feste oder schwimmende Einrichtung zum Anlegen von Schiffen.

**Erfassungskriterium:** Vollzählige Erfassung der öffentlichen Anlegestellen des Fährverkehrs.

**Konsistenzbedingung:** Siehe im Beispiel auf Blatt 1



ART 1460 Anleger (G)

BEZ ....

NAM ....

Blick auf den Anleger



41001 AX\_Wohnbauflaeche

hatDirektUnten

53008 AX\_EinrichtungFuerDenSchiffsverkehr Art 1460 Anleger

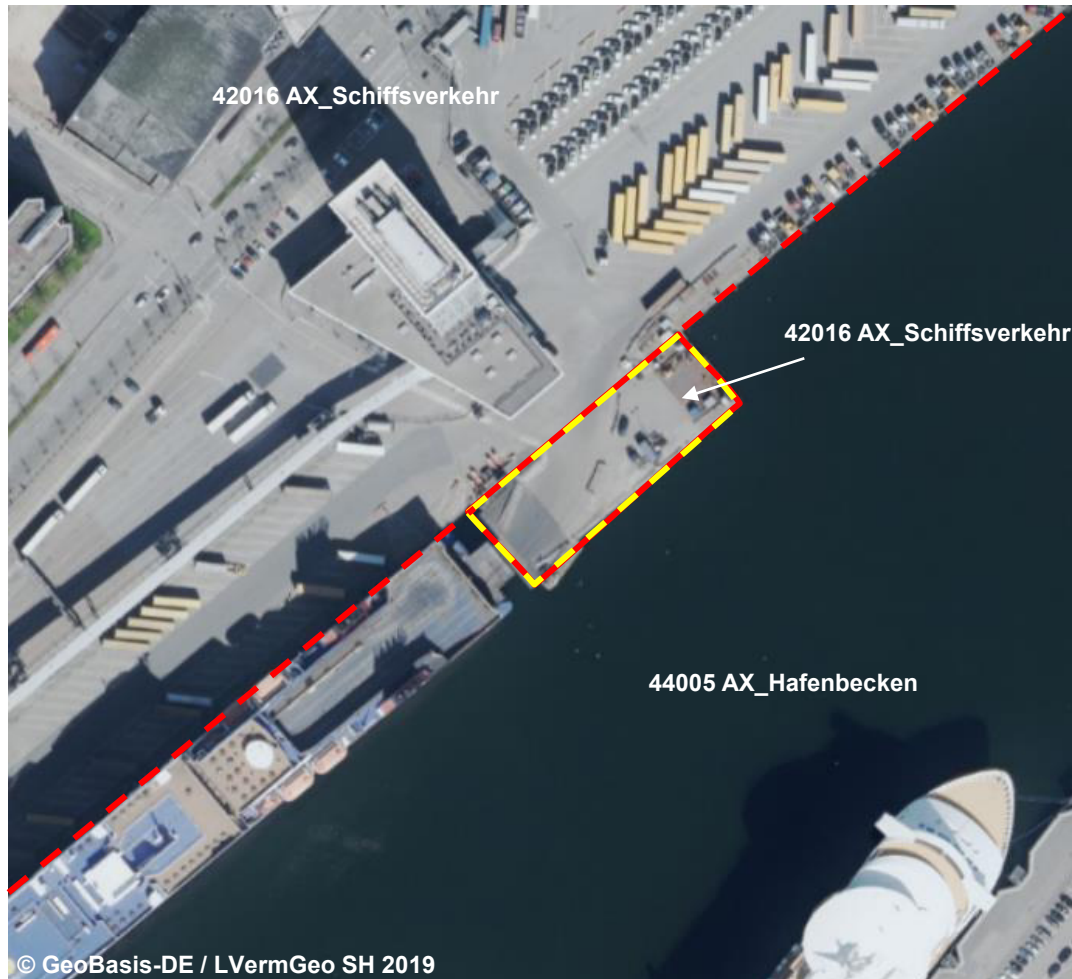
## 53008 AX\_EinrichtungenFuerDenSchiffsverkehr (G)

Art (ART) 1460 Anleger (G)

'Anleger' ist eine feste oder schwimmende Einrichtung zum Anlegen von Schiffen.

**Erfassungskriterium:** Vollzählige Erfassung der öffentlichen Anlegestellen des Fährverkehrs.

**Konsistenzbedingung:** Siehe im Beispiel auf Blatt 1



ART 1460 Anleger (G)

BEZ ....

NAM ....

Die Regel eine Relation "hatDirektUnten" wird nur bei den Objekten geführt, die über oder unter der Erdoberfläche liegen. Diese Voraussetzung ist gegeben, wenn linienförmige Objekte (Straßenachse, Fahrwegachse, WegPfadSteig, Bahnstrecke, Gleis) geometrieidentisch (auch verkettet) auf Anlegern oder bei flächenförmigen Anlegern (Straßenverkehr, Straßenachse, Fahrbahnachse, Fahrwegachse, WegPfadSteig, Bahnverkehr, Bahnstrecke, Gleis, Wohnbauflaeche, IndustrieUndGewerbeflaeche, FlaecheGemischterNutzung, FlaecheBesondererFunktionalerPraegung, Platz und Schiffsverkehr) innerhalb der Umrissgeometrie des Objekts 53008 'Einrichtungen für den Schiffsverkehr' liegen.

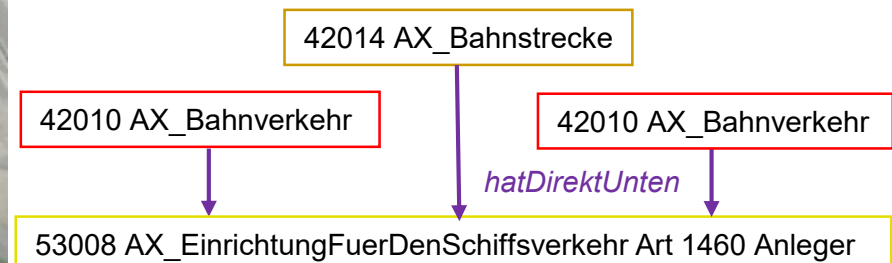
**Adv-Testsuite Testkriterium DE.53008.R.b.001**

42016 AX\_Schiffsverkehr

↓ hatDirektUnten

53008 AX\_EinrichtungFuerDenSchiffsverkehr Art 1460 Anleger

**Konsistenzbedingung:** Siehe im Beispiel auf Blatt 1



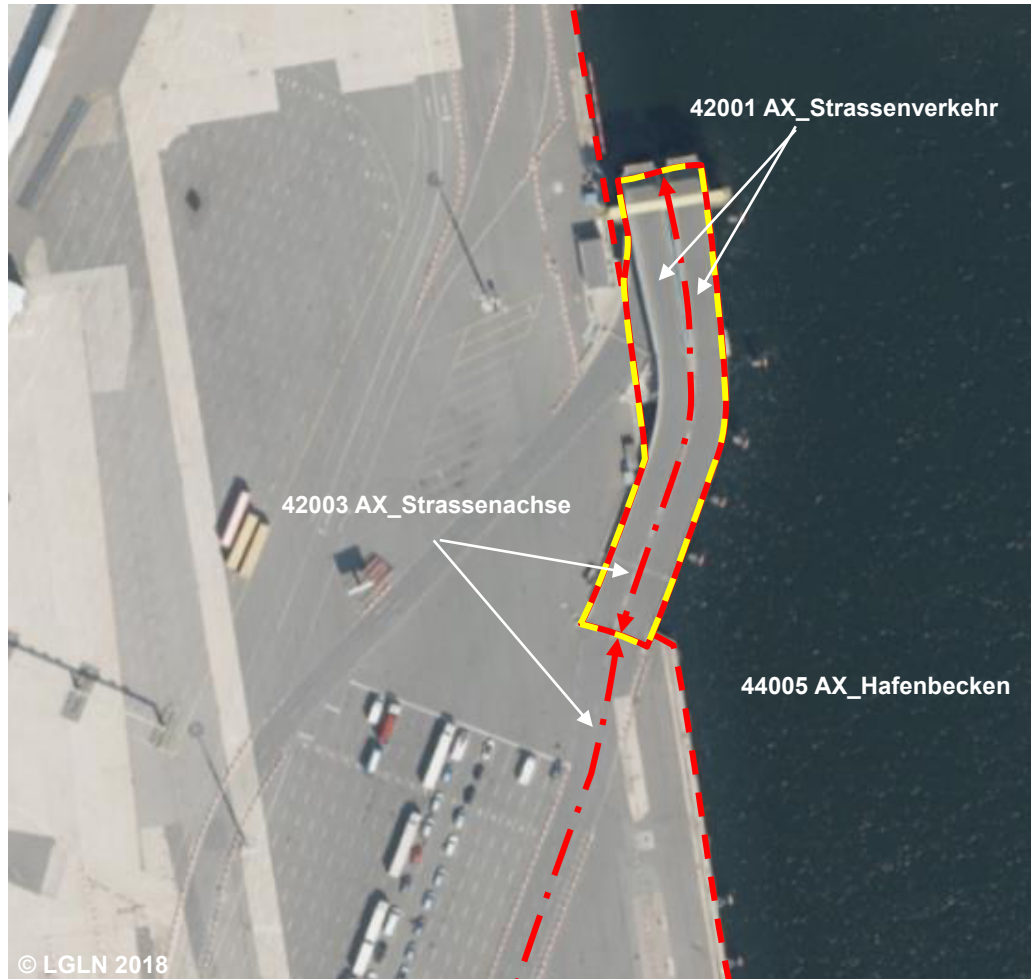
## 53008 AX\_EinrichtungenFuerDenSchiffsverkehr (G)

Art (ART) 1460 Anleger (G)

'Anleger' ist eine feste oder schwimmende Einrichtung zum Anlegen von Schiffen.

**Erfassungskriterium:** Vollzählige Erfassung der öffentlichen Anlegestellen des Fährverkehrs.

**Konsistenzbedingung:** Siehe im Beispiel auf Blatt 1



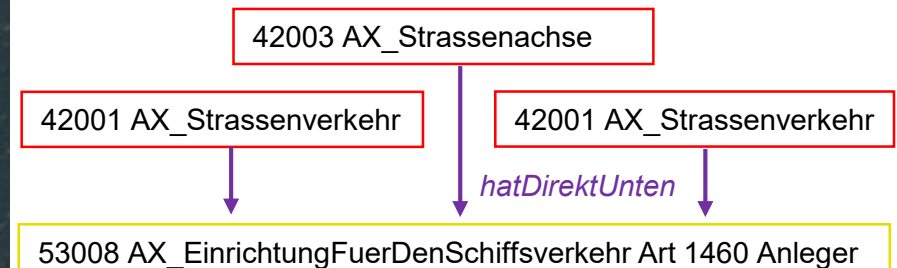
## ART 1460 Anleger (G)

BEZ ....

NAM ....

Die Regel eine Relation "hatDirektUnten" wird nur bei den Objekten geführt, die über oder unter der Erdoberfläche liegen. Diese Voraussetzung ist gegeben, wenn linienförmige Objekte (Straßenachse, Fahrwegachse, WegPfadSteig, Bahnstrecke, Gleis) geometrieidentisch (auch verkettet) auf Anlegern oder bei flächenförmigen Anlegern (Straßenverkehr, Straßenachse, Fahrbahnachse, Fahrwegachse, WegPfadSteig, Bahnverkehr, Bahnstrecke, Gleis, Wohnbauflaeche, IndustrieUndGewerbeflaeche, FlaecheGemischterNutzung, FlaecheBesondererFunktionalerPraegung, Platz und Schiffsverkehr) innerhalb der Umrissgeometrie des Objekts 53008 'Einrichtungen für den Schiffsverkehr' liegen.

**AdV-Testsuite Testkriterium DE.53008.R.b.001**



## 53008 AX\_EinrichtungenFuerDenSchiffsverkehr (G)

Art (ART) 1460 Anleger (G)

'Anleger' ist eine feste oder schwimmende Einrichtung zum Anlegen von Schiffen.

**Erfassungskriterium:** Vollzählige Erfassung der öffentlichen Anlegestellen des Fährverkehrs.

**Konsistenzbedingung:** Siehe im Beispiel auf Blatt 1



ART 1460 Anleger (G)

BEZ ....

NAM ....



Blick auf den  
Anleger



42009 AX\_Platz

↓ hatDirektUnten

53008 AX\_EinrichtungFuerDenSchiffsverkehr Art 1460 Anleger