

53007 AX_Flugverkehrsanlage (G)

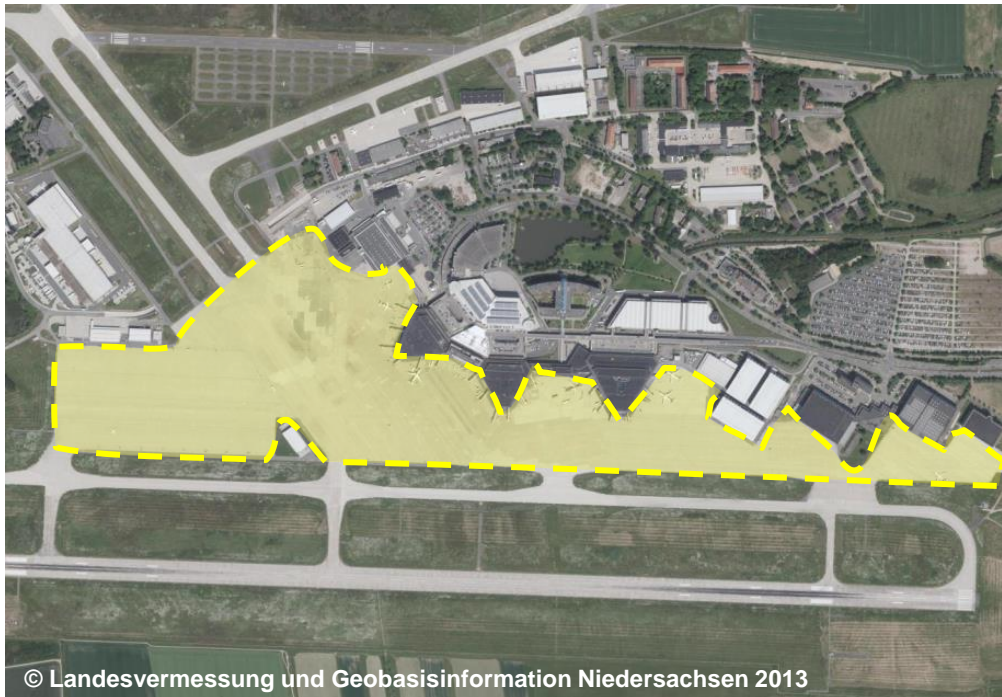
Oberflächenmaterial (OFM) 1220 Beton

‘Beton’ bedeutet, dass die Oberfläche von ‘Flugverkehrsanlage’ aus Beton besteht.

Erfassungskriterium: Fläche ≥ 1 ha

Definition: ‘Oberflächenmaterial’ ist der Bewuchs oder das Material, das ‘Flugverkehrsanlage’ bedeckt.

OFM 1220 Beton
ART 1330 Vorfeld
NAM
BEZ



Blick auf die Flugverkehrsanlage mit dem
Oberflächenmaterial Beton