

## 53007 AX\_Flugverkehrsanlage

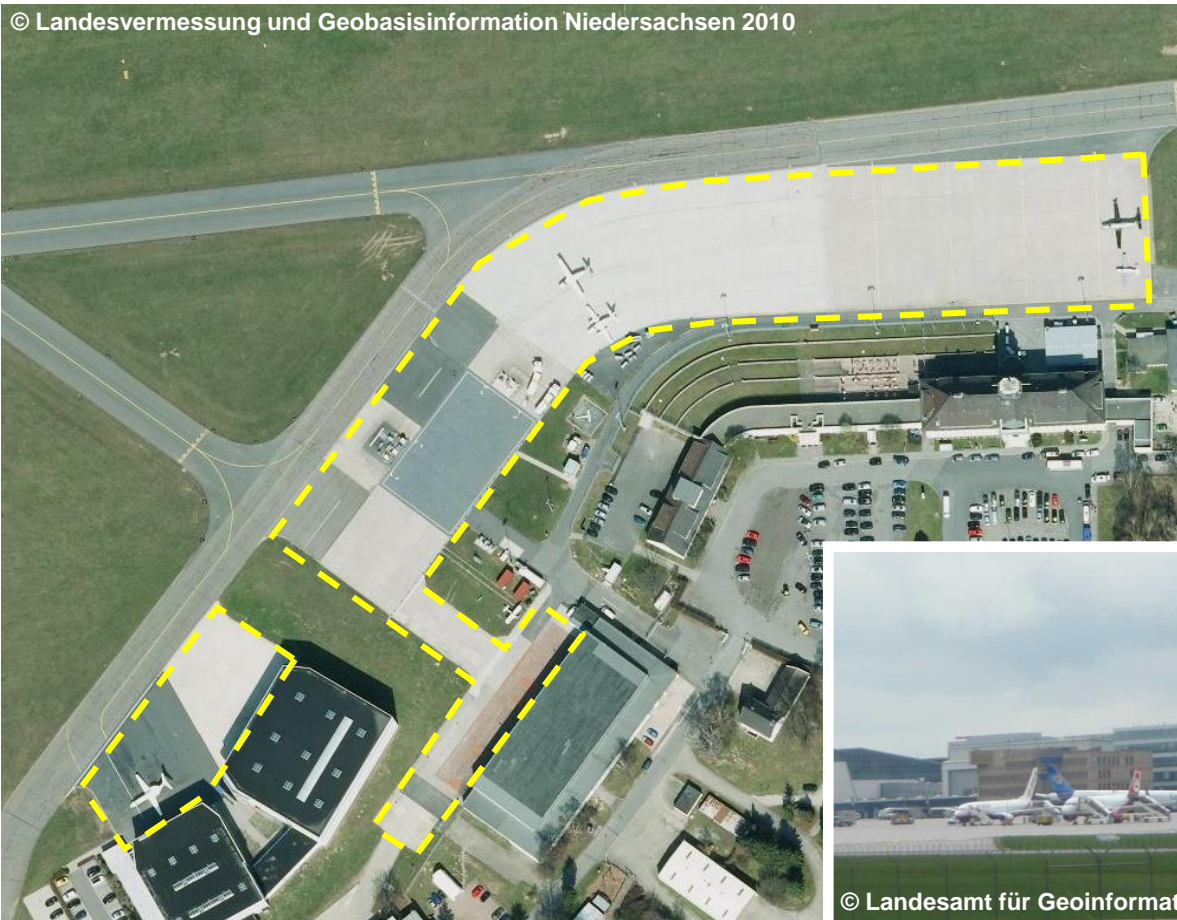
Art (ART) 1330 Vorfeld (G)

'Vorfeld' ist ein Bereich, in dem Flugzeuge abgefertigt und abgestellt werden.

**Erfassungskriterium:** Vollzählig, wenn deren Abgrenzung erkennbar ist, nur flächenförmige Erfassung  
NAM ist nur Grunddatenbestand in Verbindung mit ART 5531

**Konsistenzbedingung:** Die Wertearten 1310-1330 der Attributart 'Art' überlagern immer ein Objekt 42015 'Flugverkehr'.

© Landesvermessung und Geobasisinformation Niedersachsen 2010



ART	1330	Vorfeld (G)
OFM	1220	Beton
NAM	....	
BEZ	....	

Beispiel für ein Vorfeld



© Landesamt für Geoinformation und Landentwicklung BW 2010