

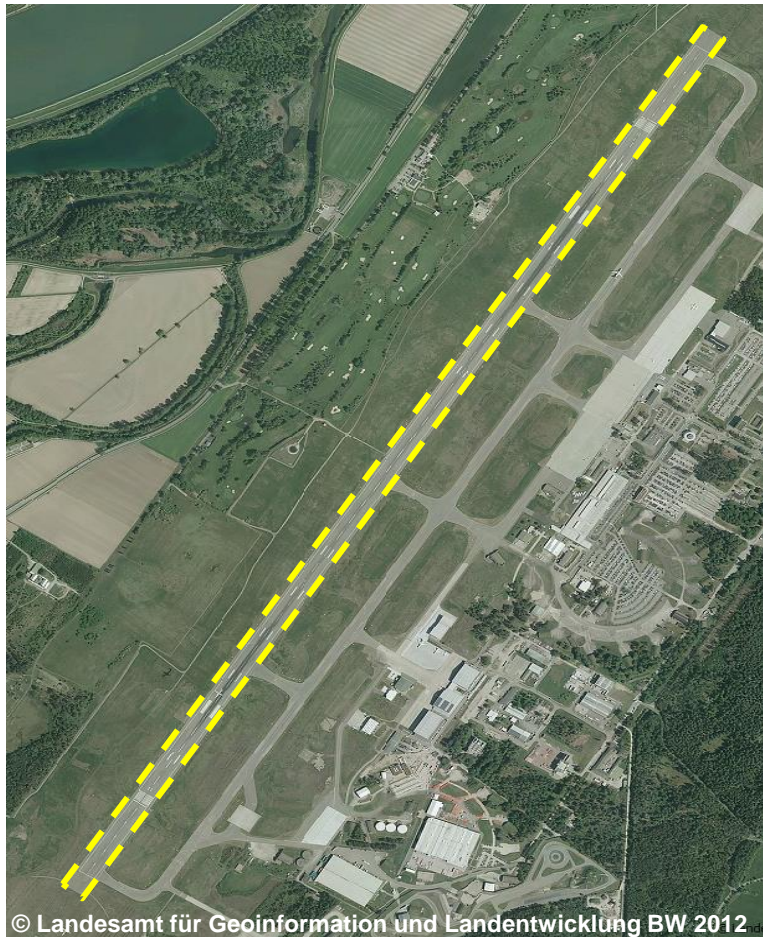
53007 AX_Flugverkehrsanlage

Art (ART) 1310 Startbahn, Landebahn (G)

'Startbahn, Landebahn' ist eine Fläche, auf der Flugzeuge starten bzw. landen.

Erfassungskriterium: ART 1310, 1320 vollzählige Erfassung bei Objektart 42015 'Flugverkehr' mit ART 5510 bis 5512 und 5520
NAM ist nur Grunddatenbestand in Verbindung mit ART 5531

Konsistenzbedingung: Die Wertearten 1310 bis 1330 der Attributart 'Art' überlagern immer ein Objekt 42015 'Flugverkehr'.



ART	1310	Startbahn, Landebahn (G)
OFM	1230	Bitumen, Asphalt
NAM	
BEZ	



Blick auf die flächenförmige Start- und Landebahn

53007 AX_Flugverkehrsanlage

Art (ART) 1310 Startbahn, Landebahn (G)

'Startbahn, Landebahn' ist eine Fläche, auf der Flugzeuge starten bzw. landen.

Erfassungskriterium: ART 1310, 1320 vollzählige Erfassung bei Objektart 42015 'Flugverkehr' mit ART 5510 bis 5512 und 5520
NAM ist nur Grunddatenbestand in Verbindung mit ART 5531

Konsistenzbedingung: Die Attributart 'Breite des Objekts' kann nur in Verbindung mit der Attributart 'Art' und den Wertarten 1310 und 1320 bei linienförmiger Modellierung vorkommen.

Die Wertarten 1310 bis 1330 der Attributart 'Art' überlagern immer ein Objekt 42015 'Flugverkehr'.



© Landesamt für Geoinformation und Landentwicklung BW 2010

ART 1310 Startbahn, Landebahn (G)
OFM 1230 Bitumen, Asphalt
NAM
BRO 20 (G)
BEZ



© Landesamt für Geoinformation und Landentwicklung BW 2010

Blick auf die linienförmige Start- und Landebahn