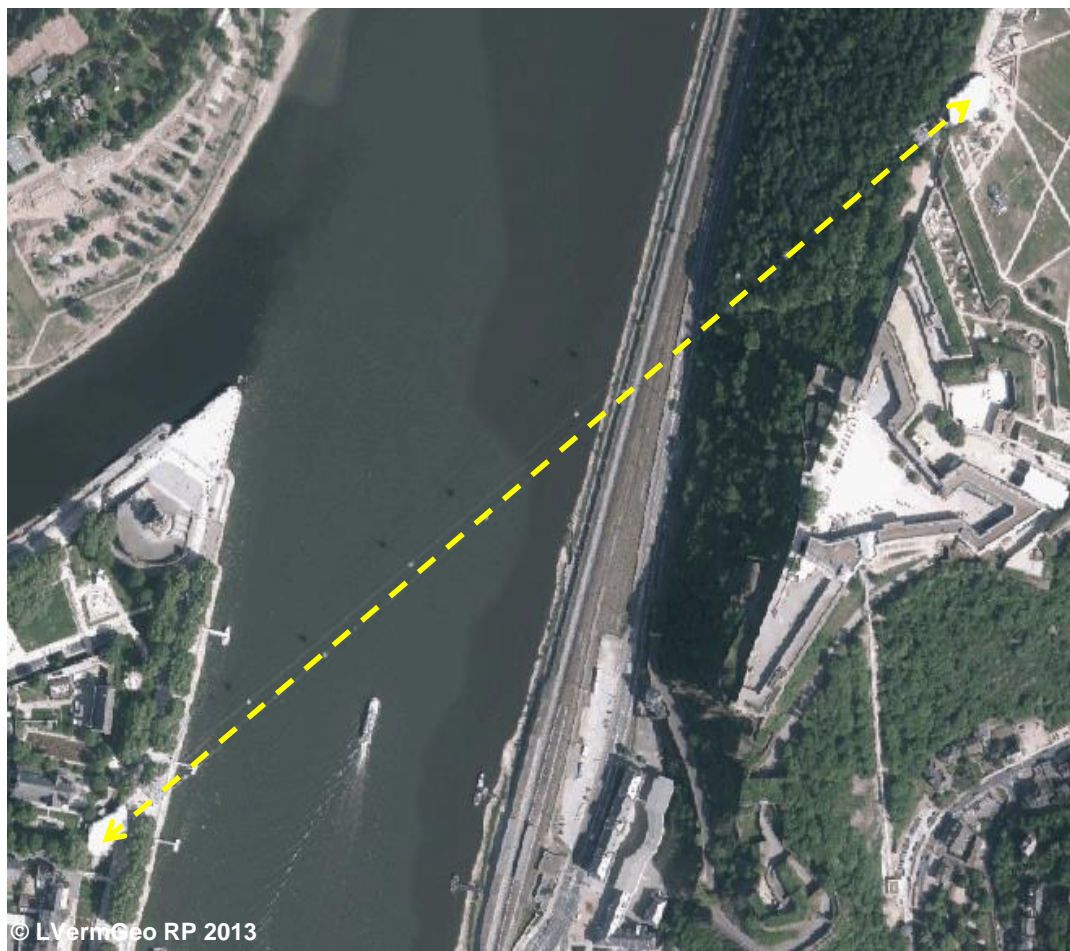


53005 AX_SeilbahnSchwebbahn (G)

Bahnkategorie (BKT) 2200 Kabinenbahn, Umlaufseilbahn (G)

'Kabinenbahn, Umlaufseilbahn' ist die Bezeichnung für eine Seilbahn zur Beförderung von Personen und zum Transport von Gütern. Die Wagen oder Kabinen sind an einem umlaufenden Seil festgeklemmt.

Erfassungskriterium: Vollzählige Erfassung der ortsfesten Bahnen.



BKT 2200 Kabinenbahn, Umlaufseilbahn (G)
NAM



Blick auf die Kabinenbahn